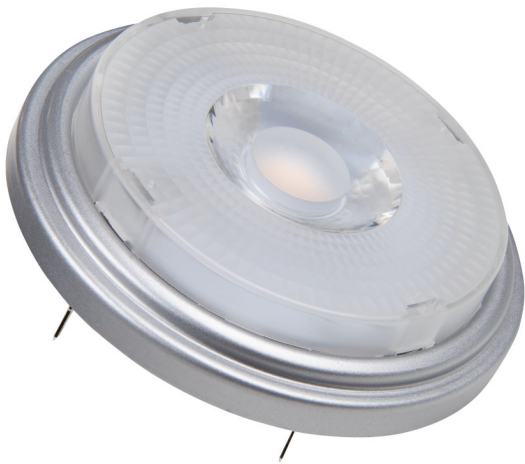


KARTA KATALOGOWA PRODUKTU

PPRO AR111 75 24° 11.5 W/4000K G53

PARATHOM PRO AR111 | Niskonapięciowe reflektorowe lampy LED AR111



OBSZAR ZASTOSOWAŃ

- Sklepy i pomieszczenia wystawowe
- Zastosowania domowe
- Zastosowania komercyjne
- Oświetlenie akcentujące
- Eksploatacja na zewnątrz wyłącznie w oprawach zewnętrznych (co najmniej IP65)

KORZYŚCI ZE STOSOWANIA PRODUKTU

- Szybka, prosta i bezpieczna wymiana bez zmiany okablowania
- Wygląd, wymiary i strumień świetlny porównywalne z tradycyjnymi żarówkami lub żarówkami halogenowymi
- Niski koszt konserwacji dzięki długiej trwałości
- Brak promieniowania UV i podczerwonego w wiązce światła
- Bezstopniowe ściemnianie
- Bardzo wysoka kompatybilność ze ściemniaczem, patrz również www.ledvance.com/dim
- Kompatybilny z wieloma popularnymi statecznikami konwencjonalnymi i elektronicznymi (patrz także lista kompatybilności)
- Natychmiast 100 % światła, bez czasu nagrzewania

CECHY PRODUKTU

- Zamiennik LED dla niskonapięciowych żarówek halogenowych
- Wysoka jednolitość barwy : ≤ 4 SDCM
- Ściemnialne
- Trzonek: G53



- Wysoki wskaźnik oddawania barw (R_a : 97)
- Trwałość: do 40 000 h

DANE TECHNICZNE

Dane elektryczne

Moc znamionowa	11,50 W
Moc znamionowa	11,50 W
Napięcie znamionowe	12 V
Ekwiwalentna moc żarówki	75 W
Maksymalna liczba lamp na jeden 10 A (B)	4
Max. lamp no. on circuit break. 16 A (B)	6
Częstotliwość pracy	50...60 Hz
Współczynnik mocy λ	> 0,70

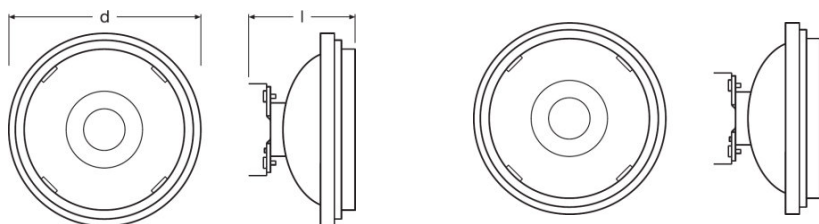
Dane fotometryczne

Znamionowy strumień świetlny	820 lm
Znamionowy strumień świetlny	820 lm
Wsp. zachowania str. świetlnego	0,70
Barwa światła (oznaczenie)	Cool White
Temperatura barwowa	4000 K
Strumień świetlny	820 lm
Ogólny wskaźnik oddawania barw R_a	97
Standardowe odchylenie dopasowania barw	≤ 4 sdc
Znamionowa temperatura barwowa światła	4000 K
Nominalny użyteczny strumień świetlny 90°	800 lm
Znamionowy użyteczny strumień świetlny 90°	800 lm
Znamionowa maksymalna światłość	2100 cd

Dane świetlne

Kąt rozsyłu światła	24 °
Czas startu (60 %)	< 0,10 s
Czas startu	< 0,1 s
Nominalny kąt rozsyłu światła	24 °
Znamionowy kąt rozsyłu (kąt użyteczny)	24,00 °

Wymiary i waga



Długość całkowita	62,0 mm
Średnica	110,7 mm
Bańka zewnętrzna	AR111
Długość	62,0 mm
Maksymalna średnica	111,0 mm

Temperatury i warunki pracy

Zakres temperatury otoczenia	-20...+40 °C
Maks. temp. w punkcie pomiarowym tc	83 °C

Trwałość

Znamionowa trwałość	40000 h
Trwałość	40000 h
Liczba cykli włączeniowych	100000

Dodatkowe dane produktu

Trzonek (standardowe rozwiązanie)	G53
Zawartość rtęci	0,0 mg
Nie zawiera rtęci	Tak
Kształt / wersja	nie dotyczy
Zgodnie z Dyrektywą WEEE	Tak
Uwaga dotycząca produktu	Wszystkie parametry techniczne odnoszą się do kompletnej lampy/Ze względu na skomplikowany proces produkcji diod elektroluminescencyjnych (LED), typowe podawane wartości parametrów technicznych LED są czysto statystycznymi wartościami, które mogą się różnić od rzeczywistych parametrów technicznych poszczególnych produktów.

Możliwości

Ściemnianie	Tak
--------------------	-----

Certyfikaty i Normy

Klasa efektywności energetycznej	A
Zużycie energii	13 kWh/1000h

Kraj - specyficzna kategoryzacja

Oznaczenie produktu	LPAR111 7524 11
---------------------	-----------------

DANE LOGISTYCZNE

Kod produktu	Opakowanie (liczba produktów / opakowanie)	Wymiary (długość x szerokość x wysokość)	Waga brutto	Objętość
4058075448926	Składane pudełko 1	113 mm x 66 mm x 113 mm	191,00 g	0.84 dm ³
4058075448933	Karton wysylkowy 6	238 mm x 208 mm x 123 mm	1321,00 g	6.09 dm ³

Wymieniony kod produktu oznacza najmniejszą ilość produktu, jaka może być zamówiona. Jednostka transportowa może zawierać jedną sztukę lub więcej. Składając zamówienie prosimy o zamawianie ilości odpowiadających jednej lub wielokrotności jednostki transportowej.

ODNOŚNIKI/ŁĄCZA

Kompatybilność funkcji ściemniania, patrz

- ▶ www.ledvance.pl/dim

Gwarancja, patrz

- ▶ www.ledvance.pl/gwarancja

Więcej produktów i aktualne informacje na temat lamp LED na stronie

- ▶ www.ledvance.com/led-systems

Więcej informacji, patrz

- ▶ www.ledvance.pl/low-voltage-ledlamps

OŚWIADCZENIE

Zastrzega się możliwość zmian bez uprzedzenia. Błędy i ominięcia są możliwe. Należy zawsze upewnić się czy korzystasz z najnowszej wersji katalogu.