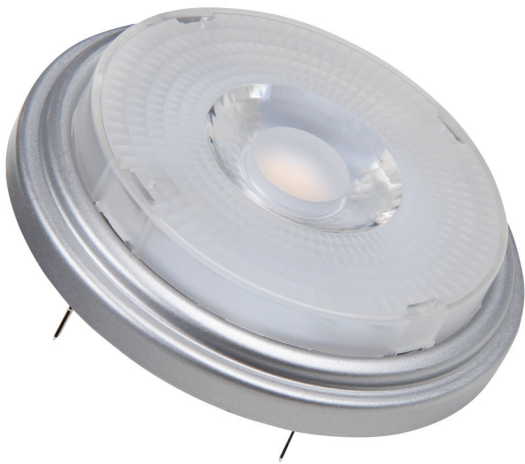


# KARTA KATALOGOWA PRODUKTU

## PPRO AR111 50 40° 7.3 W/2700K G53

PARATHOM PRO AR111 | Niskonapięciowe reflektorowe lampy LED AR111



### OBSZAR ZASTOSOWAŃ

- Sklepy i pomieszczenia wystawowe
- Zastosowania domowe
- Zastosowania komercyjne
- Oświetlenie akcentujące
- Eksploatacja na zewnątrz wyłącznie w oprawach zewnętrznych (co najmniej IP65)

### KORZYŚCI ZE STOSOWANIA PRODUKTU

- Szybka, prosta i bezpieczna wymiana bez zmiany okablowania
- Wygląd, wymiary i strumień świetlny porównywalne z tradycyjnymi żarówkami lub żarówkami halogenowymi
- Niski koszt konserwacji dzięki długiej trwałości
- Brak promieniowania UV i podczerwonego w wiązce światła
- Bezstopniowe ściemnianie
- Bardzo wysoka kompatybilność ze ściemniaczem, patrz również [www.ledvance.com/dim](http://www.ledvance.com/dim)
- Kompatybilny z wieloma popularnymi statecznikami konwencjonalnymi i elektronicznymi (patrz także lista kompatybilności)
- Natychmiast 100 % światła, bez czasu nagrzewania

### CECHY PRODUKTU

- Zamiennik LED dla niskonapięciowych żarówek halogenowych
- Wysoka jednolitość barwy :  $\leq 4$  SDCM
- Ściemnialne
- Trzonek: G53



- Wysoki wskaźnik oddawania barw ( $R_a$ : 97)
- Trwałość: do 40 000 h

## DANE TECHNICZNE

### Dane elektryczne

Moc znamionowa	7,30 W
Moc znamionowa	7,30 W
Napięcie znamionowe	12 V
Ekwiwalentna moc żarówki	50 W
Maksymalna liczba lamp na jeden 10 A (B)	6
Max. lamp no. on circuit break. 16 A (B)	10
Częstotliwość pracy	50...60 Hz
Współczynnik mocy $\lambda$	> 0,60

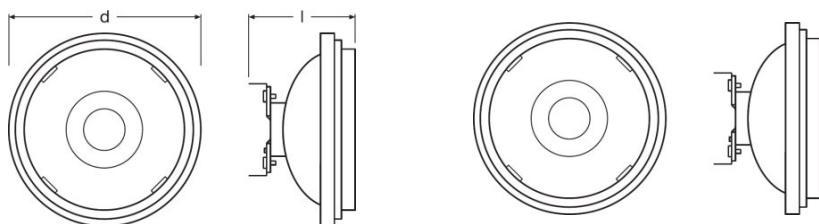
### Dane fotometryczne

Znamionowy strumień świetlny	450 lm
Znamionowy strumień świetlny	450 lm
Wsp. zachowania str. świetlnego	0,70
Barwa światła (oznaczenie)	Warm White
Temperatura barwowa	2700 K
Strumień świetlny	450 lm
Ogólny wskaźnik oddawania barw $R_a$	97
Standardowe odchylenie dopasowania barw	$\leq 4$ sdc
Znamionowa temperatura barwowa światła	2700 K
Nominalny użyteczny strumień świetlny 90°	450 lm
Znamionowy użyteczny strumień świetlny 90°	450 lm
Znamionowa maksymalna światłość	1000 cd

### Dane świetlne

Kąt rozsyłu światła	40 °
Czas startu (60 %)	< 0,10 s
Czas startu	< 0,1 s
Nominalny kąt rozsyłu światła	40 °
Znamionowy kąt rozsyłu (kąt użyteczny)	40,00 °

## Wymiary i waga



<b>Długość całkowita</b>	62,0 mm
<b>Średnica</b>	111,0 mm
<b>Bańka zewnętrzna</b>	AR111
<b>Długość</b>	62,0 mm
<b>Maksymalna średnica</b>	111,0 mm

## Temperatury i warunki pracy

<b>Zakres temperatury otoczenia</b>	-20...+40 °C
<b>Maks. temp. w punkcie pomiarowym tc</b>	86 °C

## Trwałość

<b>Znamionowa trwałość</b>	40000 h
<b>Trwałość</b>	40000 h
<b>Liczba cykli włączeniowych</b>	100000

## Dodatkowe dane produktu

<b>Trzonek (standardowe rozwiązanie)</b>	G53
<b>Zawartość rtęci</b>	0,0 mg
<b>Nie zawiera rtęci</b>	Tak
<b>Kształt / wersja</b>	nie dotyczy
<b>Zgodnie z Dyrektywą WEEE</b>	Tak
<b>Uwaga dotycząca produktu</b>	Wszystkie parametry techniczne odnoszą się do kompletnej lampy/Ze względu na skomplikowany proces produkcji diod elektroluminescencyjnych (LED), typowe podawane wartości parametrów technicznych LED są czysto statystycznymi wartościami, które mogą się różnić od rzeczywistych parametrów technicznych poszczególnych produktów.

## Możliwości

<b>Ściemnianie</b>	Tak
--------------------	-----

## Certyfikaty i Normy

Klasa efektywności energetycznej	A
Zużycie energii	8 kWh/1000h

## Kraj - specyficzna kategoryzacja

Oznaczenie produktu	LPAR111 5040 7,
---------------------	-----------------

## DANE LOGISTYCZNE

Kod produktu	Opakowanie (liczba produktów / opakowanie)	Wymiary (długość x szerokość x wysokość)	Waga brutto	Objętość
4058075448421	Składane pudełko 1	113 mm x 66 mm x 113 mm	171,00 g	0.84 dm <sup>3</sup>
4058075448438	Karton wysylkowy 6	238 mm x 208 mm x 123 mm	1193,00 g	6.09 dm <sup>3</sup>

Wymieniony kod produktu oznacza najmniejszą ilość produktu, jaka może być zamówiona. Jednostka transportowa może zawierać jedną sztukę lub więcej. Składając zamówienie prosimy o zamawianie ilości odpowiadających jednej lub wielokrotności jednostki transportowej.

## ODNOŚNIKI/ŁĄCZA

Kompatybilność funkcji ściemniania, patrz

- ▶ [www.ledvance.pl/dim](http://www.ledvance.pl/dim)

Gwarancja, patrz

- ▶ [www.ledvance.pl/gwarancja](http://www.ledvance.pl/gwarancja)

Więcej produktów i aktualne informacje na temat lamp LED na stronie

- ▶ [www.ledvance.com/led-systems](http://www.ledvance.com/led-systems)

Więcej informacji, patrz

- ▶ [www.ledvance.pl/low-voltage-ledlamps](http://www.ledvance.pl/low-voltage-ledlamps)

## OŚWIADCZENIE

Zastrzega się możliwość zmian bez uprzedzenia. Błędy i ominięcia są możliwe. Należy zawsze upewnić się czy korzystasz z najnowszej wersji katalogu.