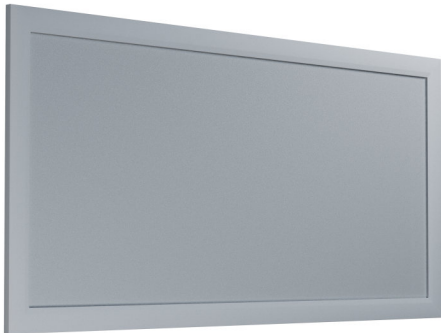


# KARTA KATALOGOWA PRODUKTU

## SMART+ PANEL 60 x 30cm Tunable White

SMART+ Panel Tunable White | Ścienne i sufitowe oprawy oświetleniowe z technologią ZigBee



### OBSZAR ZASTOSOWAŃ

- Zastosowania wewnętrzne
- Montaż powierzchniowy na suficie i ścianach
- Kuchnie, salony, pokoje dziecięce i pokoje do pracy
- Korytarze
- Pomieszczenia mieszkalne

### KORZYŚCI ZE STOSOWANIA PRODUKTU

- Łatwy montaż i użycie

### CECHY PRODUKTU

- Wąskie panele oświetleniowe do montażu powierzchniowego z funkcją bezprzewodowego sterowania domem inteligentnym
- Regulacja temperatury barwowej za pomocą regulacji białości: 2000...6500 K
- Ściemnialne
- Protokół sieciowy: ZigBee
- Możliwość sterowania przy pomocy kompatybilnego systemu domu inteligentnego (bramka i aplikacja mobilna), przełącznika SMART+ Switch lub przełącznika SMART+ Switch Mini
- Do wykorzystania pełni możliwości potrzebne jest połączenie do kompatybilnego systemu sterowania w inteligentnym domu (aplikacja i bramka)



## DANE TECHNICZNE

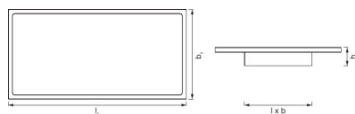
## Dane elektryczne

Moc znamionowa	15,00 W
Napięcie znamionowe	220...240 V
Prąd znamionowy	0,075 A
Częstotliwość sieciowa	50/60 Hz

## Dane fotometryczne

Temperatura barwowa	2700...6500 K
Ogólny wskaźnik oddawania barw Ra	≥80
Barwa światła (oznaczenie)	Program Tunable White
Strumień świetlny	1250 lm
Skut. świetlna źródła światła w oprawie	85 lm/W

## Wymiary i waga



Masa produktu	2000,00 g
Długość	600,0 mm
Szerokość	300,0 mm
Wysokość	47,0 mm

## Kolory i materiały

Kolor produktu	White
Materiał	Aluminum
Materiał osłony	Plastic
Kolor obudowy	White

## Temperatury i warunki pracy

Zakres temperatury otoczenia	-20...+40 °C
------------------------------	--------------

## Dodatkowe dane produktu

<b>Uwaga dotycząca produktu</b>	Aby przywrócić ustawienia fabryczne, należy włączyć produkt na pięć sekund, a następnie wyłączyć na pięć sekund – powyższe czynności powtórzyć pięć razy.
---------------------------------	---

## Możliwości

<b>Ściemnianie</b>	Tak
<b>Typ połączeń</b>	Terminal, 2-Pole (L, N)
<b>Kompatybilna technologia Smart Home</b>	Philips Hue / Amazon Alexa / Google Assistant
<b>Wymienny modułu LED</b>	Niewymienialny

## Certyfikaty i Normy

<b>Normy</b>	CE
<b>Klasa ochronności</b>	II
<b>Typ zabezpieczenia</b>	IP20
<b>Klasa energetyczna modułów LED</b>	A

## WYPOSAŻENIE / AKCESORIA

- Wspornik montażowy w zestawie
- Śruby i kołki montażowe dostarczone w zestawie
- Sterowanie za pomocą aplikacji lub głosu wymaga kompatybilnego systemu sterowania domem inteligentnym

## DANE LOGISTYCZNE

Kod produktu	Opakowanie (liczba produktów / opakowanie)	Wymiary (długość x szerokość x wysokość)	Waga brutto	Objętość
4058075181496	Składane pudełko 1	345 mm x 624 mm x 61 mm	2341,00 g	13.13 dm <sup>3</sup>
4058075181502	Karton wysyłkowy 4	642 mm x 267 mm x 378 mm	10643,00 g	64.79 dm <sup>3</sup>

Wymieniony kod produktu oznacza najmniejszą ilość produktu, jaka może być zamówiona. Jednostka transportowa może zawierać jedną sztukę lub więcej. Składając zamówienie prosimy o zamawianie ilości odpowiadających jednej lub wielokrotności jednostki transportowej.

## OŚWIADCZENIE

Zastrzega się możliwość zmian bez uprzedzenia. Błędy i ominięcia są możliwe. Należy zawsze upewnić się czy korzystasz z najnowszej wersji katalogu.