

# KARTA KATALOGOWA PRODUKTU

## DL UGR19 PFM DN155 14 W 840 WT IP54

**DOWNLIGHT UGR19 | Oprawy typu Downlight o ograniczonym olśnieniu, odpowiednie do oświetlania stanowisk pracy z ekranami komputerowymi**



### OBSZAR ZASTOSOWAŃ

- Nadaje się do zastosowania w oświetleniu biura, zwłaszcza w miejscach pracy przy ekranie komputera
- Bezpośredni zamiennik opraw oświetleniowych do świetlówek kompaktowych
- Wejścia / hole
- Łazienki, kuchnie i chronione przestrzenie zewnętrzne
- Oświetlenie ogólne

### KORZYŚCI ZE STOSOWANIA PRODUKTU

- Dobra redukcja olśnienia ( $UGR < 19$ ) i kąt ochrony do  $30^\circ$  zapewniają przyjemne oświetlenie wnętrza
- Łatwy i szybki montaż dzięki puszcze przyłączeniowej z 5-biegunowym zaciskiem
- Światło o niskim tętnieniu
- Odpowiednie do wykorzystania w zapyłonych i wilgotnych miejscach dzięki wysokiemu stopniowi ochrony IP
- 5-letnia gwarancja

### CECHY PRODUKTU

- Materiał obudowy: aluminiowy odbłyśnik z lustrzanym wykończeniem
- Stopień ochrony: IP54/ IP20
- Puszka podłączeniowa z wciskanyimi terminalami podłączeniowymi niewymagającymi narzędzi
- Możliwość wykorzystania wewnętrznego okablowania
- Dostępne wersje opraw ze sterownikiem DALI-2 obsługującym IoT lub z technologią IoT Zigbee 3.0



**DANE TECHNICZNE**

## Dane elektryczne

Moc znamionowa	14,00 W
Tryb pracy	External LED driver
Napięcie znamionowe	220...240 V
Współczynnik mocy $\lambda$	$\geq 0,90$
Częstotliwość sieciowa	50/60 Hz
Maks. liczba opraw w jednym obwodz B16 A	120
Maks. liczba opraw w jednym obwodz C10 A	80
Maks. liczba opraw w jednym obwodz C16 A	120
Początkowy prąd rozruchowy	20 A
Całkowite zniekształcenie harmoniczne	< 15 %
Prąd rozruchowy, czas T	200 $\mu$ s

## Dane techniczne układu zasilającego opraw

Brak tętnienia	Tak
ECG - Length	114 mm
ECG - Width	45 mm
Ouput current	450 mA
ECG - Output ripple current	<10 %

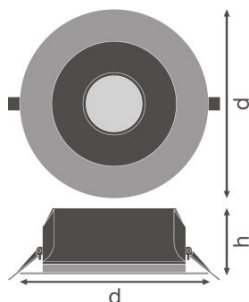
## Dane fotometryczne

Temperatura barwowa	4000 K
Strumień świetlny	1600 lm
Skuteczność świetlna	115 lm/W
Standardowe odchylenie dopasowania barw	$\leq 5$ sdc
Barwa światła (oznaczenie)	Cool White
Ogólny wskaźnik oddawania barw Ra	$\geq 80$

## Dane świetlne

Kąt rozsyłu światła	65,00 °
UGR lateral	<19
UGR longitudinal	<19

## Wymiary i waga



<b>Średnica</b>	180,0 mm
<b>Wysokość</b>	65,0 mm
<b>Masa produktu</b>	650,00 g
<b>Średnica otworów montażowych</b>	155,0 mm

## Kolory i materiały

<b>Materiał</b>	Aluminum
<b>Kolor produktu</b>	White
<b>Kolor obudowy</b>	White
<b>Materiał osłony</b>	Polycarbonate (PC)
<b>Materiał powierzchni emitującej światło</b>	Poliwęglany

## Temperatury i warunki pracy

<b>Zakres temperatury otoczenia</b>	-20...+45 °C
-------------------------------------	--------------

## Trwałość

<b>Liczba cykli włączeniowych</b>	100000
<b>Trwałość L70/B50 @ 25 °C</b>	70000 h
<b>Trwałość L80/B10 @ 25 °C</b>	60000 h
<b>Trwałość L90/B10 @ 25 °C</b>	40000 h

## Dodatkowe dane produktu

<b>Rodzaj montażu</b>	Recessed
<b>Miejsce montażu</b>	Sufit
<b>Recommended control gear</b>	OSRAM OTI DALI 50/220-240/1A4 NFC
<b>Brak tętnienia</b>	Tak
<b>Uwaga dotycząca produktu</b>	Available from September 2020

## Możliwości

<b>Ściemnianie</b>	Nie
<b>Typ połączeń</b>	SCREWLESS TERMINAL
<b>Wymienny moduł LED</b>	Niewymienialny

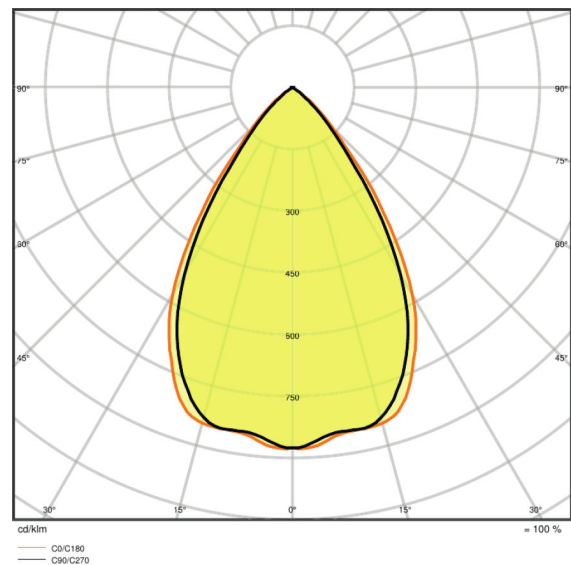
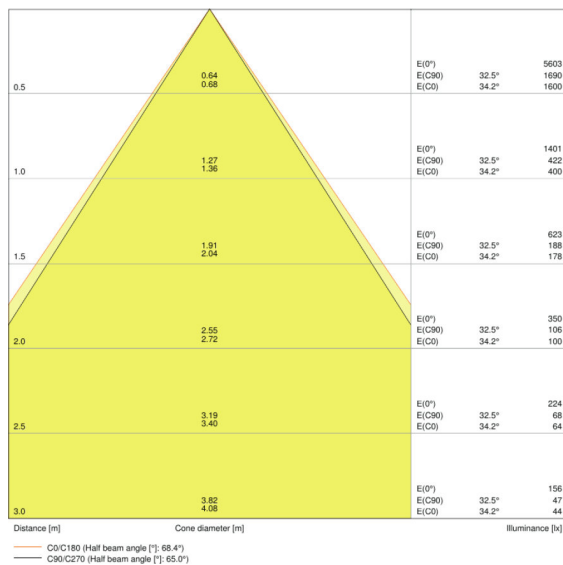
### Certyfikaty i Normy

<b>Klasa IK ( odporność na uderzenia)</b>	IK03
<b>Próba palności zgodnie z IEC 60695-2-12</b>	650 °C
<b>Grupa zagrożenia fotobiologiczne EN62778</b>	RG1
<b>Grupa zagrożenia fotobiologiczne EN62471</b>	RG0
<b>Klasa ochronności</b>	II
<b>Typ zabezpieczenia</b>	IP54/IP20
<b>Ograniczona temperatura powierzchni</b>	nie dotyczy
<b>Normy</b>	CE/CB/ENEC/TÜV SÜD/EAC/RoHS

### Dane logistyczne

<b>Zakres temperatury magazynowania</b>	-40...+70 °C
---	--------------

### Rozsył światła



LDC typ cone

LDC typ polar

### WYPOSAŻENIE / AKCESORIA

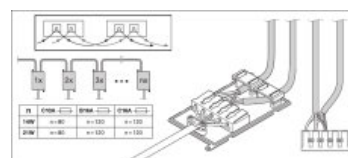
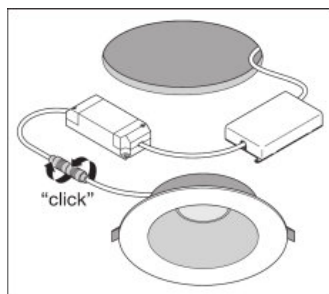
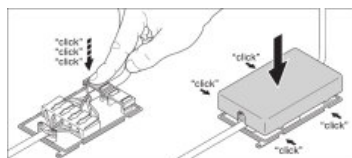
- Stateczniki zewnętrzne w zestawie

## DANE LOGISTYCZNE

Kod produktu	Opakowanie (liczba produktów / opakowanie)	Wymiary (długość x szerokość x wysokość)	Waga brutto	Objętość
4058075459151	Składane pudełko 1	215 mm x 84 mm x 219 mm	850,00 g	3.96 dm <sup>3</sup>
4058075459168	Karton wysylkowy 24	526 mm x 449 mm x 468 mm	21806,00 g	110.53 dm <sup>3</sup>

Wymieniony kod produktu oznacza najmniejszą ilość produktu, jaka może być zamówiona. Jednostka transportowa może zawierać jedną sztukę lub więcej. Składając zamówienie prosimy o zamawianie ilości odpowiadających jednej lub wielokrotności jednostki transportowej.

## ADDITIONAL CATALOG INFORMATION



## ODNOŚNIKI/ŁĄCZA

Gwarancja, patrz

► [www.ledvance.pl/gwarancja](http://www.ledvance.pl/gwarancja)

## OŚWIADCZENIE

Zastrzega się możliwość zmian bez uprzedzenia. Błędy i ominięcia są możliwe. Należy zawsze upewnić się czy korzystasz z najnowszej wersji katalogu.