

KARTA KATALOGOWA PRODUKTU

PL PFM 600 36 W 4000 K

PANEL PERFORMANCE 600 | Kwadratowe oprawy panelowe do wbudowania, montaż bez użycia narzędzi, do systemów sufitowych 600 x 600 mm



OBSZAR ZASTOSOWAŃ

- Bezpośredni zamiennik świetłówkowych opraw oświetleniowych
- Biura, sale konferencyjne
- Recepcje, hole, korytarze, windy
- Odpowiednie oprawy do zabudowy w suficie, moduł 600 x 600 mm

KORZYŚCI ZE STOSOWANIA PRODUKTU

- Instalacja elektryczna bez użycia narzędzi za pomocą wtyków
- Możliwe wewnętrzne okablowanie dzięki dostarczonej w zestawie puszcze podłączeniowej
- Oszczędność energii dzięki wysokiej skuteczności świetlnej systemu: do 120 lm/W
- Przyjemne oświetlenie i wysoka spójność barw
- W przypadku wersji DALI możliwe są opcje rozszerzone, takie jak monitorowanie zużycia energii i zdalna konserwacja
- Zewnętrzny zasilacz zwiększa uniwersalność i zapewnia łatwą instalację
- Niewielkie tętnienie światła dzięki specjalnemu statecznikowi elektronicznemu
- Funkcja oświetlenia awaryjnego dzięki układowi konwersji na oświetlenie awaryjne firmy LEDVANCE
- 5-letnia gwarancja

CECHY PRODUKTU

- Rama z wytłaczanego aluminium
- Dyfuzor z polistyrenu
- 3-biegunowa listwa zaciskowa, przekrój przewodów do 3 x 2,5 mm² (wersje 25 W i 30 W)



- 5-biegunowa złączka zaciskowa, przekrój przewodu do 5 x 2,5 mm² (wersje 36 W i typy DALI)
- Dostępne wersje opraw ze sterownikiem DALI-2 obsługującym IoT

DANE TECHNICZNE

Dane elektryczne

Moc znamionowa	36,00 W
Tryb pracy	External LED driver
Napięcie znamionowe	220...240 V
Częstotliwość sieciowa	50/60 Hz
Współczynnik mocy λ	>0,95
Maks. liczba opraw w jednym obwodz B16 A	13
Maks. liczba opraw w jednym obwodz C10 A	12
Maks. liczba opraw w jednym obwodz C16 A	19
Początkowy prąd rozruchowy	30 A
Całkowite zniekształcenie harmoniczne	< 10 %
Prąd rozruchowy, czas T	200 μ s

Dane techniczne układu zasilającego oprawy

ECG - Life time	74 000 h
Brak tętnienia	Tak
Output current	760 mA
ECG - Output ripple current	<5 %

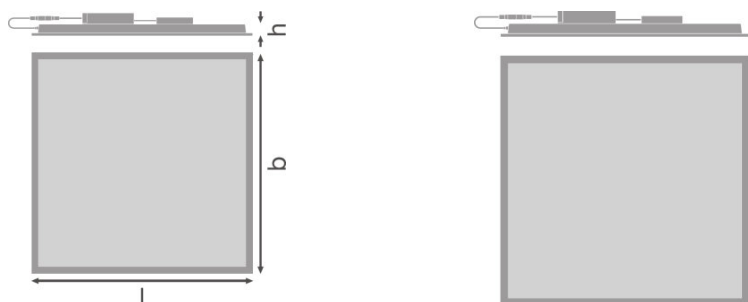
Dane fotometryczne

Temperatura barwowa	4000 K
Ogólny wskaźnik oddawania barw Ra	>80
Barwa światła (oznaczenie)	Cool White
Strumień świetlny	4320 lm
Skuteczność świetlna	120 lm/W
Standardowe odchylenie dopasowania barw	3 sdc

Dane świetlne

Kąt rozsyłu światła	120 °
UGR lateral	<22
UGR longitudinal	<22

Wymiary i waga



Długość	595,0 mm
Szerokość	595,0 mm
Wysokość	32,0 mm
Masa produktu	1650,00 g
Szerokość powierzchni montażowej	575.0 mm
Długość montażowa	575.0 mm

Kolory i materiały

Kolor produktu	White
Kolor obudowy	White
Materiał	Aluminum
Materiał powierzchni emitującej światło	Polistyren

Temperatury i warunki pracy

Zakres temperatury otoczenia	-10...+50 °C
-------------------------------------	--------------

Trwałość

Liczba cykli włączeniowych	50000
Trwałość L70/B50 @ 25 °C	100000 h
Trwałość L80/B10 @ 25 °C	60000 h
Trwałość L90/B10 @ 25 °C	35000 h

Dodatkowe dane produktu

Rodzaj montażu	Recessed/Suspended/Surface
Miejsce montażu	Sufit / Ściana
Recommended control gear	OSRAM OTI DALI 50/220-240/1A4 NFC
Brak tętnienia	Tak
Uwaga dotycząca produktu	Available from September 2020

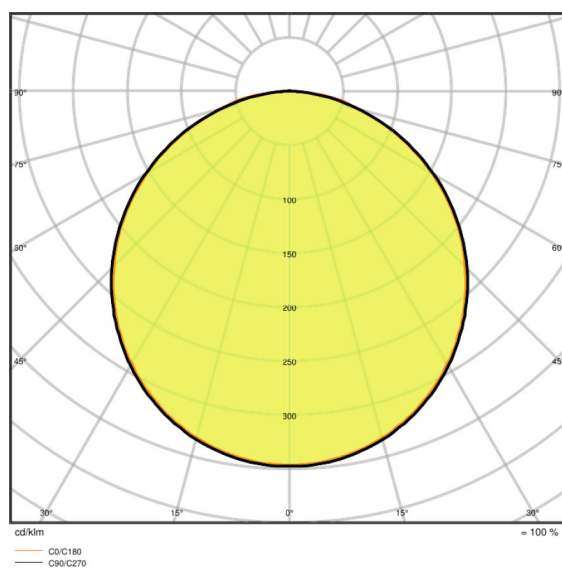
Możliwości

Ściemnianie	Nie
Typ połączeń	SCREWLESS TERMINAL
Wymienny moduł LED	Niewymienialny

Certyfikaty i Normy

Typ zabezpieczenia	IP40/IP20
Klasa ochronności	II
Klasa IK (odporność na uderzenia)	IK03
Próba palności zgodnie z IEC 60695-2-12	650 °C
Grupa zagrożenia fotobiologiczne EN62778	RG0
Grupa zagrożenia fotobiologiczne EN62471	RG0
Ograniczona temperatura powierzchni	nie dotyczy
Normy	CE/CB/ENEC/EAC/RoHS

Rozsył światła



LDC typ cone

LDC typ polar

WYPOSAŻENIE / AKCESORIA

- Dostępne są akcesoria do kilku typów montażu
- Dołączona puszka z 3-biegunowym lub 5-biegunowym złączem
- Linka zabezpieczająca oprawę oświetleniową w zestawie
- Wsporniki zabezpieczające w zestawie

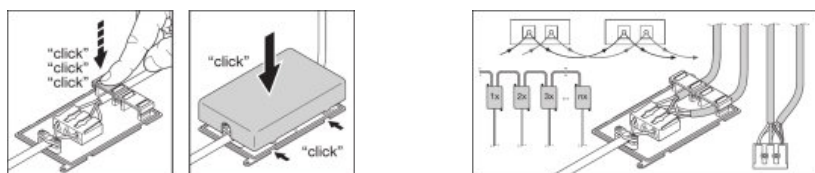
– Stateczniki zewnętrzne w zestawie

DANE LOGISTYCZNE

Kod produktu	Opakowanie (liczba produktów / opakowanie)	Wymiary (długość x szerokość x wysokość)	Waga brutto	Objętość
4058075440333	Składane pudełko 1	52 mm x 622 mm x 694 mm	2135,00 g	22.45 dm ³
4058075440340	Karton wysyłkowy 4	640 mm x 220 mm x 710 mm	9835,00 g	99.97 dm ³

Wymieniony kod produktu oznacza najmniejszą ilość produktu, jaka może być zamówiona. Jednostka transportowa może zawierać jedną sztukę lub więcej. Składając zamówienie prosimy o zamawianie ilości odpowiadających jednej lub wielokrotności jednostki transportowej.

ADDITIONAL CATALOG INFORMATION



ODNOŚNIKI/ŁĄCZA

Gwarancja, patrz

▶ www.ledvance.pl/gwarancja

OŚWIADCZENIE

Zastrzega się możliwość zmian bez uprzedzenia. Błędy i ominięcia są możliwe. Należy zawsze upewnić się czy korzystasz z najnowszej wersji katalogu.