

# KARTA KATALOGOWA PRODUKTU

## PL PFM 600 UGR19 36 W 3000 K

PANEL PERFORMANCE 600 UGR<19 | Kwadratowe oprawy panelowe o niskim wskaźniku ośnienia do wbudowania, montaż bez użycia narzędzi, do systemów sufitowych 600 x 600 mm



### OBSZAR ZASTOSOWAŃ

- Bezpośredni zamiennik świetłówkowych opraw oświetleniowych
- Biura, sale konferencyjne
- Recepcje, hole, korytarze, windy
- Odpowiednie oprawy do zabudowy w suficie, moduł 600 x 600 mm

### KORZYŚCI ZE STOSOWANIA PRODUKTU

- Instalacja elektryczna bez użycia narzędzi za pomocą wtyków
- Możliwe wewnętrzne okablowanie dzięki dostarczonej w zestawie puszcze podłączeniowej
- Oszczędność energii dzięki wysokiej skuteczności świetlnej systemu: do 120 lm/W
- Dobra redukcja ośnienia (UGR < 19)
- W przypadku wersji DALI możliwe są opcje rozszerzone, takie jak monitorowanie zużycia energii i zdalna konserwacja
- Przyjemne oświetlenie i wysoka spójność barw
- Zewnętrzny zasilacz zwiększa uniwersalność i zapewnia łatwą instalację
- Niewielkie tętnienie światła dzięki specjalnemu statecznikowi elektronicznemu
- Funkcja oświetlenia awaryjnego dzięki układowi konwersji na oświetlenie awaryjne firmy LEDVANCE
- 5-letnia gwarancja

### CECHY PRODUKTU

- Rama z wytłaczanego aluminium
- Dyfuzor z polistyrenu



- 3-biegunowa listwa zaciskowa, przekrój przewodów do 3 x 2,5 mm<sup>2</sup> (wersje 25 W i 30 W)
- 5-biegunowa złączka zaciskowa, przekrój przewodu do 5 x 2,5 mm<sup>2</sup> (wersje 36 W i typy DALI)
- Dostępne wersje opraw ze sterownikiem DALI-2 obsługującym IoT lub z technologią IoT Zigbee 3.0
- Dostępne wersje z Ra 90

## DANE TECHNICZNE

### Dane elektryczne

|   |                     |
|---|---------------------|
| <b>Moc znamionowa</b>                           | 36,00 W             |
| <b>Tryb pracy</b>                               | External LED driver |
| <b>Napięcie znamionowe</b>                      | 220...240 V         |
| <b>Częstotliwość sieciowa</b>                   | 50/60 Hz            |
| <b>Współczynnik mocy λ</b>                      | > 0,95              |
| <b>Maks. liczba opraw w jednym obwodz B16 A</b> | 13                  |
| <b>Maks. liczba opraw w jednym obwodz C10 A</b> | 12                  |
| <b>Maks. liczba opraw w jednym obwodz C16 A</b> | 19                  |
| <b>Początkowy prąd rozruchowy</b>               | 30 A                |
| <b>Całkowite zniekształcenie harmoniczne</b>    | < 10 %              |
| <b>Prąd rozruchowy, czas T</b>                  | 200 μs              |

### Dane techniczne układu zasilającego oprą

|                                    |          |
|------------------------------------|----------|
| <b>ECG - Life time</b>             | 74 000 h |
| <b>Brak tętnienia</b>              | Tak      |
| <b>Ouput current</b>               | 760 mA   |
| <b>ECG - Output ripple current</b> | <5 %     |

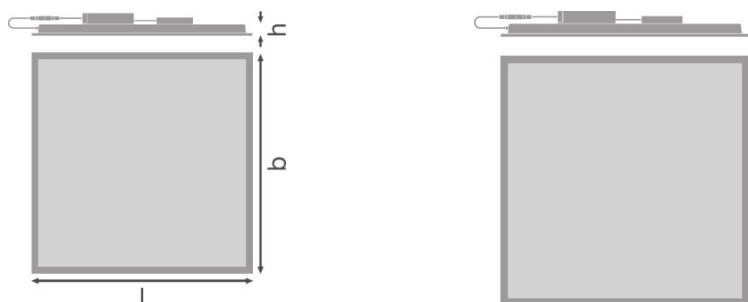
### Dane fotometryczne

|  |            |
|--|------------|
| <b>Temperatura barwowa</b>                     | 3000 K     |
| <b>Ogólny wskaźnik oddawania barw Ra</b>       | >80        |
| <b>Barwa światła (oznaczenie)</b>              | Warm White |
| <b>Strumień świetlny</b>                       | 4320 lm    |
| <b>Skuteczność świetlna</b>                    | 120 lm/W   |
| <b>Standardowe odchylenie dopasowania barw</b> | 3 sdcn     |

### Dane świetlne

|                            |         |
|----------------------------|---------|
| <b>Kąt rozsyłu światła</b> | 90,00 ° |
| <b>UGR lateral</b>         | <19     |
| <b>UGR longitudinal</b>    | <19     |

## Wymiary i waga



|   |           |
|---|-----------|
| <b>Długość</b>                          | 595,0 mm  |
| <b>Szerokość</b>                        | 595,0 mm  |
| <b>Wysokość</b>                         | 32,0 mm   |
| <b>Masa produktu</b>                    | 1900,00 g |
| <b>Szerokość powierzchni montażowej</b> | 575.0 mm  |
| <b>Długość montażowa</b>                | 575.0 mm  |

## Kolory i materiały

|  |            |
|--|------------|
| <b>Kolor produktu</b>                          | White      |
| <b>Kolor obudowy</b>                           | White      |
| <b>Materiał</b>                                | Aluminum   |
| <b>Materiał powierzchni emitującej światło</b> | Polistyren |

## Temperatury i warunki pracy

|                                     |              |
|-------------------------------------|--------------|
| <b>Zakres temperatury otoczenia</b> | -10...+50 °C |
|-------------------------------------|--------------|

## Trwałość

|                                   |          |
|-----------------------------------|----------|
| <b>Liczba cykli włączeniowych</b> | 50000    |
| <b>Trwałość L70/B50 @ 25 °C</b>   | 100000 h |
| <b>Trwałość L80/B10 @ 25 °C</b>   | 60000 h  |
| <b>Trwałość L90/B10 @ 25 °C</b>   | 35000 h  |

## Dodatkowe dane produktu

|                                 |                                   |
|---------------------------------|-----------------------------------|
| <b>Rodzaj montażu</b>           | Recessed/Suspended/Surface        |
| <b>Miejsce montażu</b>          | Sufit / Ściana                    |
| <b>Recommended control gear</b> | OSRAM OTI DALI 50/220-240/1A4 NFC |
| <b>Brak tętnienia</b>           | Tak                               |
| <b>Uwaga dotycząca produktu</b> | Available from September 2020     |

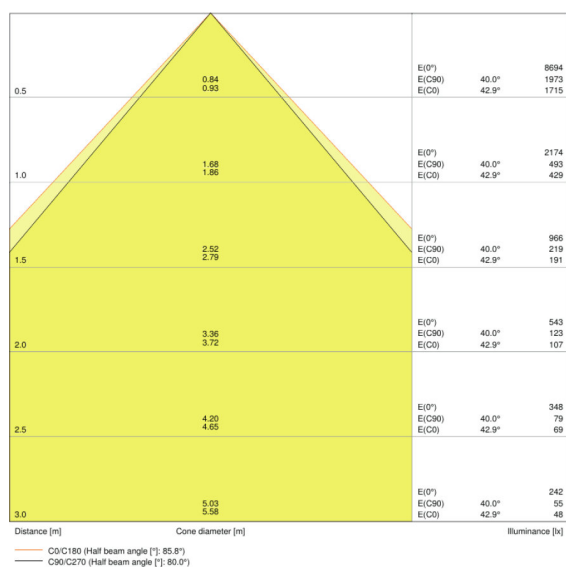
## Możliwości

|                    |                    |
|--------------------|--------------------|
| Ściemnianie        | Nie                |
| Typ połączeń       | SCREWLESS TERMINAL |
| Wymienny moduł LED | Niewymienialny     |

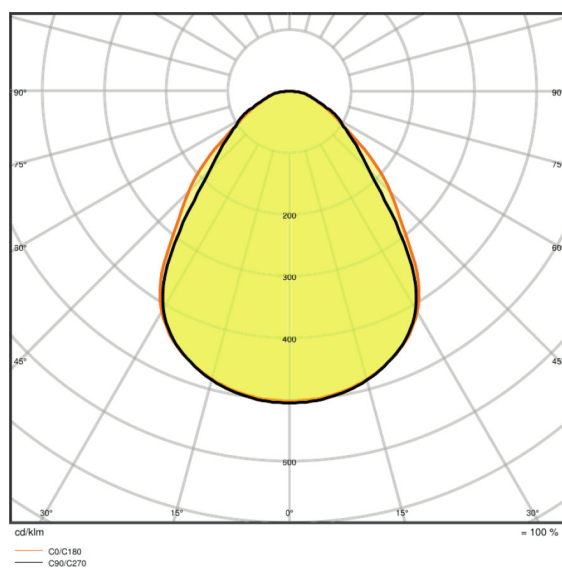
## Certyfikaty i Normy

|  |                     |
|--|---------------------|
| Typ zabezpieczenia                       | IP40/IP20           |
| Klasa ochronności                        | II                  |
| Klasa IK ( odporność na uderzenia)       | IK03                |
| Próba palności zgodnie z IEC 60695-2-12  | 650 °C              |
| Grupa zagrożenia fotobiologiczne EN62778 | RG0                 |
| Grupa zagrożenia fotobiologiczne EN62471 | RG0                 |
| Ograniczona temperatura powierzchni      | nie dotyczy         |
| Normy                                    | CE/CB/ENEC/EAC/RoHS |

## Rozsył światła



LDC typ cone



LDC typ polar

## WYPOSAŻENIE / AKCESORIA

- Dostępne są akcesoria do kilku typów montażu
- Dołączona puszka z 3-biegunowym lub 5-biegunowym złączem
- Linka zabezpieczająca oprawę oświetleniową w zestawie
- Wsporniki zabezpieczające w zestawie

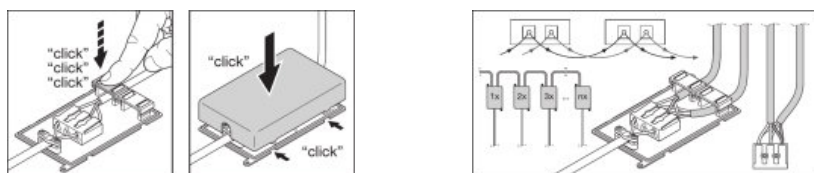
– Stateczniki zewnętrzne w zestawie

## DANE LOGISTYCZNE

| Kod produktu  | Opakowanie (liczba produktów / opakowanie) | Wymiary (długość x szerokość x wysokość) | Waga brutto | Objętość              |
|---------------|--|--|-------------|-----------------------|
| 4058075440418 | Składane pudełko<br>1                      | 52 mm x 622 mm x 694 mm                  | 2385,00 g   | 22.45 dm <sup>3</sup> |
| 4058075440425 | Karton wysyłkowy<br>4                      | 640 mm x 220 mm x 710 mm                 | 10835,00 g  | 99.97 dm <sup>3</sup> |

Wymieniony kod produktu oznacza najmniejszą ilość produktu, jaka może być zamówiona. Jednostka transportowa może zawierać jedną sztukę lub więcej. Składając zamówienie prosimy o zamawianie ilości odpowiadających jednej lub wielokrotności jednostki transportowej.

## ADDITIONAL CATALOG INFORMATION



## ODNOŚNIKI/ŁĄCZA

Gwarancja, patrz

▶ [www.ledvance.pl/gwarancja](http://www.ledvance.pl/gwarancja)

## OŚWIADCZENIE

Zastrzega się możliwość zmian bez uprzedzenia. Błędy i ominięcia są możliwe. Należy zawsze upewnić się czy korzystasz z najnowszej wersji katalogu.