

# KARTA KATALOGOWA PRODUKTU

## PL PFM 625 30 W 4000 K

**PANEL PERFORMANCE 625 | Kwadratowe oprawy panelowe do wbudowania, montaż bez użycia narzędzi, do systemów sufitowych 625 x 625 mm**



### OBSZAR ZASTOSOWAŃ

- Bezpośredni zamiennik świetłówkowych opraw oświetleniowych
- Biura, sale konferencyjne
- Recepcje, hole, korytarze, windy
- Odpowiednie oprawy do zabudowy w suficie, moduł 625 x 625 mm

### KORZYŚCI ZE STOSOWANIA PRODUKTU

- Instalacja elektryczna bez użycia narzędzi za pomocą wtyków
- Możliwe wewnętrzne okablowanie dzięki dostarczonej w zestawie puszcze podłączeniowej
- Oszczędność energii dzięki wysokiej skuteczności świetlnej systemu: do 120 lm/W
- Przyjemne oświetlenie i wysoka spójność barw
- W przypadku wersji DALI możliwe są opcje rozszerzone, takie jak monitorowanie zużycia energii i zdalna konserwacja
- Zewnętrzny zasilacz zwiększa uniwersalność i zapewnia łatwą instalację
- Niewielkie tętnienie światła dzięki specjalnemu statecznikowi elektronicznemu
- Funkcja oświetlenia awaryjnego dzięki układowi konwersji na oświetlenie awaryjne firmy LEDVANCE
- 5-letnia gwarancja

### CECHY PRODUKTU

- Rama z wytłaczanego aluminium
- Dyfuzor z polistyrenu
- 3-biegunowa listwa zaciskowa, przekrój przewodów do 3 x 2,5 mm<sup>2</sup> (wersje 25 W i 30 W)



- 5-biegunowa złączka zaciskowa, przekrój przewodu do 5 x 2,5 mm<sup>2</sup> (wersje 36 W i typy DALI)
- Dostępne wersje opraw ze sterownikiem DALI-2 obsługującym IoT

## DANE TECHNICZNE

### Dane elektryczne

Moc znamionowa	30,00 W
Tryb pracy	External LED driver
Napięcie znamionowe	220...240 V
Częstotliwość sieciowa	50/60 Hz
Współczynnik mocy $\lambda$	> 0,95
Maks. liczba opraw w jednym obwodz B16 A	15
Maks. liczba opraw w jednym obwodz C10 A	13
Maks. liczba opraw w jednym obwodz C16 A	21
Początkowy prąd rozruchowy	30 A
Całkowite zniekształcenie harmoniczne	< 10 %
Prąd rozruchowy, czas T	200 $\mu$ s

### Dane techniczne układu zasilającego oprą

ECG - Life time	74 000 h
Brak tętnienia	Tak
Output current	655 mA
ECG - Output ripple current	<5 %

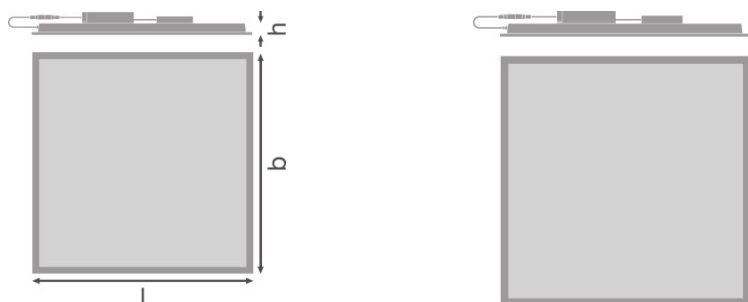
### Dane fotometryczne

Temperatura barwowa	4000 K
Ogólny wskaźnik oddawania barw Ra	>80
Barwa światła (oznaczenie)	Cool White
Strumień świetlny	3600 lm
Skuteczność świetlna	120 lm/W
Standardowe odchylenie dopasowania barw	3 sdc

### Dane świetlne

Kąt rozsyłu światła	120 °
UGR lateral	<22
UGR longitudinal	<22

## Wymiary i waga



<b>Długość</b>	620,0 mm
<b>Szerokość</b>	620,0 mm
<b>Wysokość</b>	32,0 mm
<b>Masa produktu</b>	1850,00 g
<b>Szerokość powierzchni montażowej</b>	600.0 mm
<b>Długość montażowa</b>	600.0 mm

## Kolory i materiały

<b>Kolor produktu</b>	White
<b>Kolor obudowy</b>	White
<b>Materiał</b>	Aluminum
<b>Materiał powierzchni emitującej światło</b>	Polistyren

## Temperatury i warunki pracy

<b>Zakres temperatury otoczenia</b>	-10...+50 °C
-------------------------------------	--------------

## Trwałość

<b>Liczba cykli włączeniowych</b>	50000
<b>Trwałość L70/B50 @ 25 °C</b>	100000 h
<b>Trwałość L80/B10 @ 25 °C</b>	60000 h
<b>Trwałość L90/B10 @ 25 °C</b>	35000 h

## Dodatkowe dane produktu

<b>Rodzaj montażu</b>	Recessed/Suspended/Surface
<b>Miejsce montażu</b>	Sufit / Ściana
<b>Recommended control gear</b>	OSRAM OTI DALI 50/220-240/1A4 NFC
<b>Brak tętnienia</b>	Tak
<b>Uwaga dotycząca produktu</b>	Available from September 2020

## Możliwości

Ściemnianie	Nie
Typ połączeń	SCREWLESS TERMINAL
Wymienny moduł LED	Niewymienialny

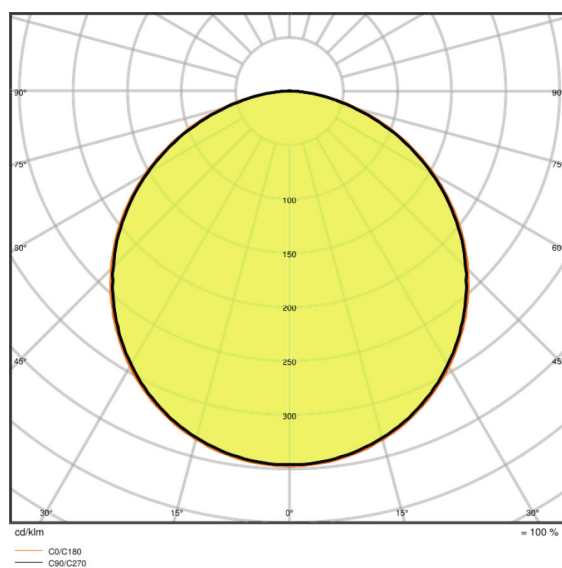
## Certyfikaty i Normy

Typ zabezpieczenia	IP40/IP20
Klasa ochronności	II
Klasa IK ( odporność na uderzenia)	IK03
Próba palności zgodnie z IEC 60695-2-12	650 °C
Grupa zagrożenia fotobiologiczne EN62778	RG0
Grupa zagrożenia fotobiologiczne EN62471	RG0
Ograniczona temperatura powierzchni	nie dotyczy
Normy	CE/CB/ENEC/EAC/RoHS

## Rozsył światła



LDC typ cone



LDC typ polar

## WYPOSAŻENIE / AKCESORIA

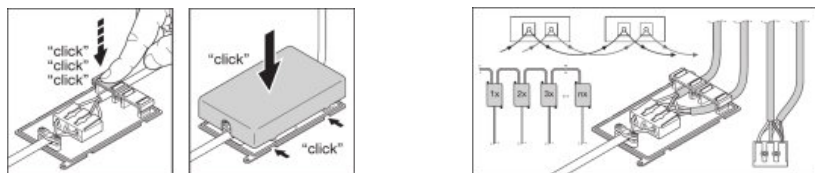
- Dostępne są akcesoria do kilku typów montażu
- Dołączona puszka z 3-biegunowym lub 5-biegunowym złączem
- Wsporniki zabezpieczające w zestawie
- Stateczniki zewnętrzne w zestawie

## DANE LOGISTYCZNE

Kod produktu	Opakowanie (liczba produktów / opakowanie)	Wymiary (długość x szerokość x wysokość)	Waga brutto	Objętość
4058075440555	Składane pudełko 1	52 mm x 647 mm x 719 mm	2370,00 g	24.19 dm <sup>3</sup>
4058075440562	Karton wysylkowy 4	665 mm x 220 mm x 710 mm	10848,00 g	103.87 dm <sup>3</sup>

Wymieniony kod produktu oznacza najmniejszą ilość produktu, jaka może być zamówiona. Jednostka transportowa może zawierać jedną sztukę lub więcej. Składając zamówienie prosimy o zamawianie ilości odpowiadających jednej lub wielokrotności jednostki transportowej.

## ADDITIONAL CATALOG INFORMATION



## ODNOŚNIKI/ŁĄCZA

Gwarancja, patrz

▶ [www.ledvance.pl/gwarancja](http://www.ledvance.pl/gwarancja)

## OŚWIADCZENIE

Zastrzega się możliwość zmian bez uprzedzenia. Błędy i ominięcia są możliwe. Należy zawsze upewnić się czy korzystasz z najnowszej wersji katalogu.