

KARTA KATALOGOWA PRODUKTU

PL PFM 1200X300 DALI 33W 4000 K

PANEL PERFORMANCE 1200x300 | Prostokątne oprawy panelowe do wbudowania, montaż bez użycia narzędzi w systemach sufitowych 1200 x 300 mm



OBSZAR ZASTOSOWAŃ

- Bezpośredni zamiennik świetłówkowych opraw oświetleniowych
- Biura, sale konferencyjne
- Recepcje, hole, korytarze, windy
- Odpowiednie oprawy do zabudowy w suficie z panelami 300 x 1200 mm

KORZYŚCI ZE STOSOWANIA PRODUKTU

- Instalacja elektryczna bez użycia narzędzi za pomocą wtyków
- Możliwe wewnętrzne okablowanie dzięki dostarczonej w zestawie puszcze podłączeniowej
- Oszczędność energii dzięki wysokiej skuteczności świetlnej systemu: do 120 lm/W
- W przypadku wersji DALI możliwe są opcje rozszerzone, takie jak monitorowanie zużycia energii i zdalna konserwacja
- Przyjemne oświetlenie i wysoka spójność barw
- Zewnętrzny zasilacz zwiększa uniwersalność i zapewnia łatwą instalację
- Niewielkie tętnienie światła dzięki specjalnemu statecznikowi elektronicznemu
- Funkcja oświetlenia awaryjnego dzięki układowi konwersji na oświetlenie awaryjne firmy LEDVANCE
- 5-letnia gwarancja

CECHY PRODUKTU

- Rama z wytłaczanego aluminium
- Dyfuzor z polistyrenu
- 3-biegunowa listwa zaciskowa, przekrój przewodów do 3 x 2,5 mm²



- 5-biegunowa złączka zaciskowa, przekrój przewodu do 5 x 2,5 mm² (wersje DALI)
- Dostępne wersje opraw ze sterownikiem DALI-2 obsługującym IoT
- Dostępne wersje z Ra 90

DANE TECHNICZNE

Dane elektryczne

| | |
|--|---------------------|
| Moc znamionowa | 33,00 W |
| Tryb pracy | External LED driver |
| Napięcie znamionowe | 220...240 V |
| Częstotliwość sieciowa | 0/50/60 Hz |
| Współczynnik mocy λ | >0,93 |
| Maks. liczba opraw w jednym obwodz B16 A | 20 |
| Maks. liczba opraw w jednym obwodz C10 A | 21 |
| Maks. liczba opraw w jednym obwodz C16 A | 33 |
| Początkowy prąd rozruchowy | 30 A |
| Całkowite zniekształcenie harmoniczne | < 10 % |
| Prąd rozruchowy, czas T | 200 μ s |

Dane techniczne układu zasilającego oprawy

| | |
|-----------------------------|----------|
| ECG - Life time | 100000 h |
| Brak tętnienia | Tak |
| Output current | 950 mA |
| ECG - Output ripple current | <3 % |

Dane fotometryczne

| | |
|---|------------|
| Temperatura barwowa | 4000 K |
| Ogólny wskaźnik oddawania barw Ra | >80 |
| Barwa światła (oznaczenie) | Cool White |
| Strumień świetlny | 4000 lm |
| Skuteczność świetlna | 120 lm/W |
| Standardowe odchylenie dopasowania barw | 3 sdc |

Dane świetlne

| | |
|---------------------|-------|
| Kąt rozsyłu światła | 120 ° |
| UGR lateral | <22 |
| UGR longitudinal | <22 |

Wymiary i waga



| | |
|---|-----------|
| Długość | 1195 mm |
| Szerokość | 295,0 mm |
| Wysokość | 9,0 mm |
| Masa produktu | 1600,00 g |
| Szerokość powierzchni montażowej | 290.0 mm |
| Długość montażowa | 1190.0 mm |

Kolory i materiały

| | |
|--|------------|
| Kolor produktu | White |
| Kolor obudowy | White |
| Materiał | Aluminum |
| Materiał powierzchni emitującej światło | Polistyren |

Temperatury i warunki pracy

| | |
|-------------------------------------|--------------|
| Zakres temperatury otoczenia | -10...+45 °C |
|-------------------------------------|--------------|

Trwałość

| | |
|-----------------------------------|----------|
| Liczba cykli włączeniowych | 50000 |
| Trwałość L70/B50 @ 25 °C | 100000 h |
| Trwałość L80/B10 @ 25 °C | 60000 h |
| Trwałość L90/B10 @ 25 °C | 35000 h |

Dodatkowe dane produktu

| | |
|---------------------------------|----------------------------|
| Rodzaj montażu | Recessed/Suspended/Surface |
| Miejsce montażu | Sufit / Ściana |
| Brak tętnienia | Tak |
| Uwaga dotycząca produktu | Available from July 2020 |

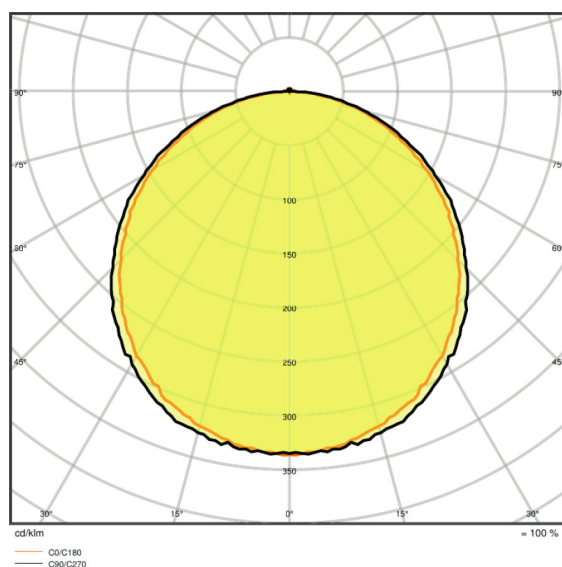
Możliwości

| | |
|--------------------|------------------------------|
| Ściemnianie | Tak |
| Typ połączeń | SCREWLESS TERMINAL, 5-POLE (|
| Wymienny moduł LED | Niewymienialny |

Certyfikaty i Normy

| | |
|--|---------------------|
| Typ zabezpieczenia | IP40/IP20 |
| Klasa ochronności | II |
| Klasa IK (odporność na uderzenia) | IK03 |
| Próba palności zgodnie z IEC 60695-2-12 | 850 °C |
| Grupa zagrożenia fotobiologiczne EN62778 | RG0 |
| Grupa zagrożenia fotobiologiczne EN62471 | RG0 |
| Ograniczona temperatura powierzchni | nie dotyczy |
| Normy | CE/CB/ENEC/EAC/RoHS |

Rozsył światła



LDC typ cone

LDC typ polar

WYPOSAŻENIE / AKCESORIA

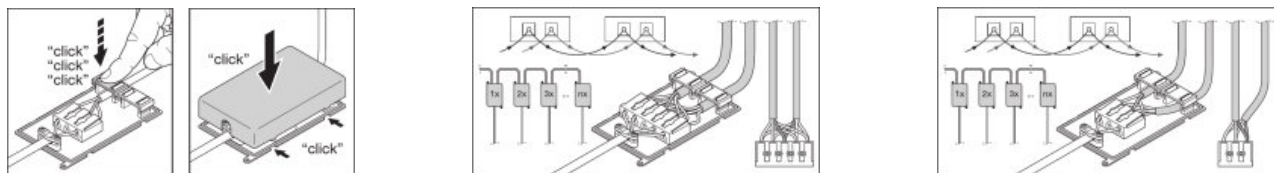
- Dostępne są akcesoria do kilku typów montażu
- Dołączona puszka z 3-biegunowym złączem
- Linka zabezpieczająca oprawę oświetleniową w zestawie
- Wsporniki zabezpieczające w zestawie
- Stateczniki zewnętrzne w zestawie

DANE LOGISTYCZNE

| Kod produktu | Opakowanie (liczba produktów / opakowanie) | Wymiary (długość x szerokość x wysokość) | Waga brutto | Objętość |
|---------------|--|--|-------------|-----------------------|
| 4058075440173 | Składane pudełko 1 | 43 mm x 1285 mm x 330 mm | 3678,00 g | 18.23 dm ³ |
| 4058075440180 | Karton wysylkowy 4 | 1314 mm x 176 mm x 328 mm | 9366,00 g | 75.85 dm ³ |

Wymieniony kod produktu oznacza najmniejszą ilość produktu, jaka może być zamówiona. Jednostka transportowa może zawierać jedną sztukę lub więcej. Składając zamówienie prosimy o zamawianie ilości odpowiadających jednej lub wielokrotności jednostki transportowej.

ADDITIONAL CATALOG INFORMATION



ODNOŚNIKI/ŁĄCZA

Gwarancja, patrz

▶ www.ledvance.pl/gwarancja

OŚWIADCZENIE

Zastrzega się możliwość zmian bez uprzedzenia. Błędy i ominięcia są możliwe. Należy zawsze upewnić się czy korzystasz z najnowszej wersji katalogu.