

KARTA KATALOGOWA PRODUKTU

PL PFM 625 UGR19 36 W 3000 K

PANEL PERFORMANCE 625 UGR<19 | Kwadratowe oprawy panelowe o niskim wskaźniku olśnienia do wbudowania, montaż bez użycia narzędzi, do systemów sufitowych 625 x 625 mm



OBSZAR ZASTOSOWAŃ

- Bezpośredni zamiennik świetłówkowych opraw oświetleniowych
- Biura, sale konferencyjne
- Recepcje, hole, korytarze, windy
- Odpowiednie oprawy do zabudowy w suficie, moduł 625 x 625 mm

KORZYŚCI ZE STOSOWANIA PRODUKTU

- Instalacja elektryczna bez użycia narzędzi za pomocą wtyków
- Możliwe wewnętrzne okablowanie dzięki dostarczonej w zestawie puszcze podłączeniowej
- Oszczędność energii dzięki wysokiej skuteczności świetlnej systemu: do 120 lm/W
- Dobra redukcja olśnienia (UGR < 19)
- W przypadku wersji DALI możliwe są opcje rozszerzone, takie jak monitorowanie zużycia energii i zdalna konserwacja
- Przyjemne oświetlenie i wysoka spójność barw
- Zewnętrzny zasilacz zwiększa uniwersalność i zapewnia łatwą instalację
- Niewielkie tętnienie światła dzięki specjalnemu statecznikowi elektronicznemu
- Funkcja oświetlenia awaryjnego dzięki układowi konwersji na oświetlenie awaryjne firmy LEDVANCE
- 5-letnia gwarancja

CECHY PRODUKTU

- Rama z wytłaczanego aluminium
- Dyfuzor z polistyrenu



- 3-biegunowa listwa zaciskowa, przekrój przewodów do 3 x 2,5 mm² (wersje 25 W i 30 W)
- 5-biegunowa złączka zaciskowa, przekrój przewodu do 5 x 2,5 mm² (wersje 36 W i typy DALI)
- Dostępne wersje opraw ze sterownikiem DALI-2 obsługującym IoT lub z technologią IoT Zigbee 3.0

DANE TECHNICZNE

Dane elektryczne

| | |
|--|---------------------|
| Moc znamionowa | 36,00 W |
| Tryb pracy | External LED driver |
| Napięcie znamionowe | 220...240 V |
| Częstotliwość sieciowa | 50/60 Hz |
| Współczynnik mocy λ | > 0,95 |
| Maks. liczba opraw w jednym obwodz B16 A | 13 |
| Maks. liczba opraw w jednym obwodz C10 A | 12 |
| Maks. liczba opraw w jednym obwodz C16 A | 19 |
| Początkowy prąd rozruchowy | 30 A |
| Całkowite zniekształcenie harmoniczne | < 10 % |
| Prąd rozruchowy, czas T | 200 μ s |

Dane techniczne układu zasilającego oprawy

| | |
|-----------------------------|----------|
| ECG - Life time | 74 000 h |
| Brak tętnienia | Tak |
| Output current | 655 mA |
| ECG - Output ripple current | <5 % |

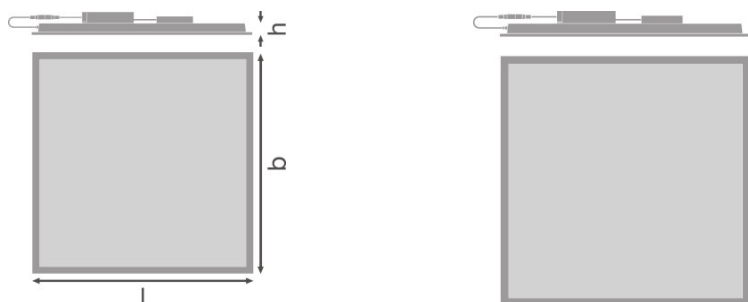
Dane fotometryczne

| | |
|---|------------|
| Temperatura barwowa | 3000 K |
| Ogólny wskaźnik oddawania barw Ra | >80 |
| Barwa światła (oznaczenie) | Warm White |
| Strumień świetlny | 4320 lm |
| Skuteczność świetlna | 120 lm/W |
| Standardowe odchylenie dopasowania barw | 3 sdc |

Dane świetlne

| | |
|---------------------|---------|
| Kąt rozsyłu światła | 90,00 ° |
| UGR lateral | <19 |
| UGR longitudinal | <19 |

Wymiary i waga



| | |
|---|-----------|
| Długość | 620,0 mm |
| Szerokość | 620,0 mm |
| Wysokość | 32,0 mm |
| Masa produktu | 2100,00 g |
| Szerokość powierzchni montażowej | 600.0 mm |
| Długość montażowa | 600.0 mm |

Kolory i materiały

| | |
|--|------------|
| Kolor produktu | White |
| Kolor obudowy | White |
| Materiał | Aluminum |
| Materiał powierzchni emitującej światło | Polistyren |

Temperatury i warunki pracy

| | |
|-------------------------------------|--------------|
| Zakres temperatury otoczenia | -10...+50 °C |
|-------------------------------------|--------------|

Trwałość

| | |
|-----------------------------------|----------|
| Liczba cykli włączeniowych | 50000 |
| Trwałość L70/B50 @ 25 °C | 100000 h |
| Trwałość L80/B10 @ 25 °C | 60000 h |
| Trwałość L90/B10 @ 25 °C | 35000 h |

Dodatkowe dane produktu

| | |
|---------------------------------|-----------------------------------|
| Rodzaj montażu | Recessed/Suspended/Surface |
| Miejsce montażu | Sufit / Ściana |
| Recommended control gear | OSRAM OTI DALI 50/220-240/1A4 NFC |
| Brak tętnienia | Tak |
| Uwaga dotycząca produktu | Available from September 2020 |

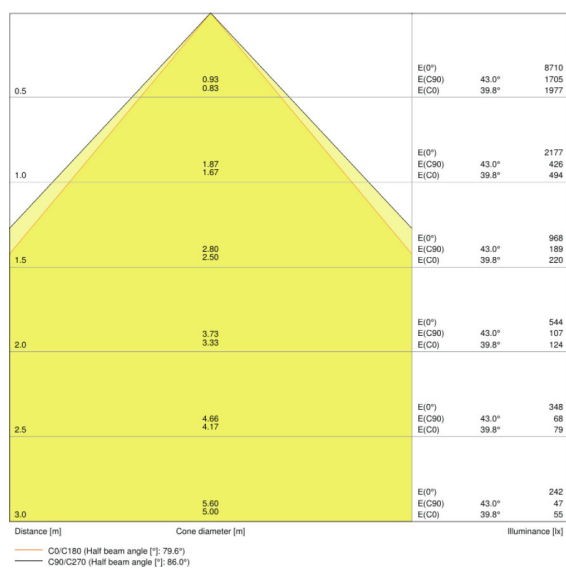
Możliwości

| | |
|--------------------|--------------------|
| Ściemnianie | Nie |
| Typ połączeń | SCREWLESS TERMINAL |
| Wymienny moduł LED | Niewymienialny |

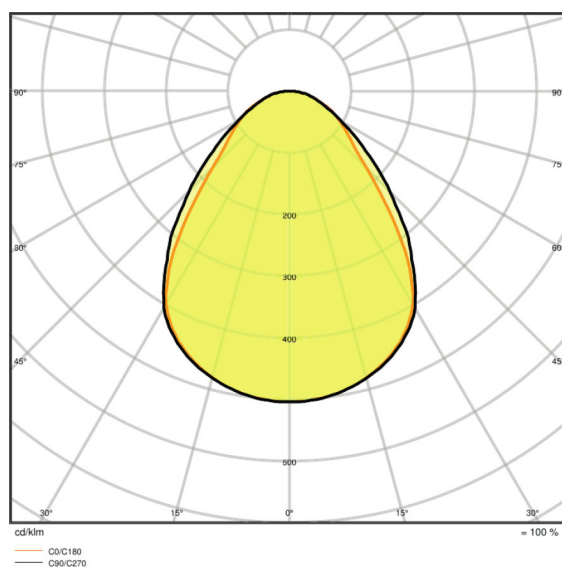
Certyfikaty i Normy

| | |
|--|---------------------|
| Typ zabezpieczenia | IP40/IP20 |
| Klasa ochronności | II |
| Klasa IK (odporność na uderzenia) | IK03 |
| Próba palności zgodnie z IEC 60695-2-12 | 650 °C |
| Grupa zagrożenia fotobiologiczne EN62778 | RG0 |
| Grupa zagrożenia fotobiologiczne EN62471 | RG0 |
| Ograniczona temperatura powierzchni | nie dotyczy |
| Normy | CE/CB/ENEC/EAC/RoHS |

Rozsył światła



LDC typ cone



LDC typ polar

WYPOSAŻENIE / AKCESORIA

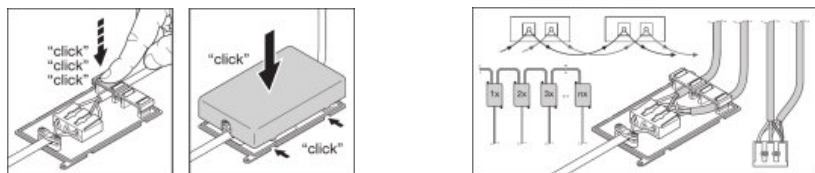
- Dostępne są akcesoria do kilku typów montażu
- Dołączona puszka z 3-biegunowym lub 5-biegunowym złączem
- Wsporniki zabezpieczające w zestawie
- Stateczniki zewnętrzne w zestawie

DANE LOGISTYCZNE

| Kod produktu | Opakowanie (liczba produktów / opakowanie) | Wymiary (długość x szerokość x wysokość) | Waga brutto | Objętość |
|---------------|--|--|-------------|------------------------|
| 4058075440715 | Składane pudełko 1 | 52 mm x 647 mm x 719 mm | 2620,00 g | 24.19 dm ³ |
| 4058075440722 | Karton wysylkowy 4 | 665 mm x 220 mm x 735 mm | 11848,00 g | 107.53 dm ³ |

Wymieniony kod produktu oznacza najmniejszą ilość produktu, jaka może być zamówiona. Jednostka transportowa może zawierać jedną sztukę lub więcej. Składając zamówienie prosimy o zamawianie ilości odpowiadających jednej lub wielokrotności jednostki transportowej.

ADDITIONAL CATALOG INFORMATION



ODNOŚNIKI/ŁĄCZA

Gwarancja, patrz

▶ www.ledvance.pl/gwarancja

OŚWIADCZENIE

Zastrzega się możliwość zmian bez uprzedzenia. Błędy i ominięcia są możliwe. Należy zawsze upewnić się czy korzystasz z najnowszej wersji katalogu.