

# KARTA KATALOGOWA PRODUKTU

## PL PFM 1200X300 UGR<19 DALI 30W 3000 K

**PANEL PERFORMANCE 1200x300 UGR<19 | Prostokątne oprawy panelowe do wbudowania, montaż bez narzędzi, niski poziom oświetlenia, do systemów sufitów 1200 x 300 mm**



### OBSZAR ZASTOSOWAŃ

- Bezpośredni zamiennik świetłówkowych opraw oświetleniowych
- Biura, sale konferencyjne
- Recepcje, hole, korytarze, windy
- Odpowiednie oprawy do zabudowy w suficie z panelami 300 x 1200 mm

### KORZYŚCI ZE STOSOWANIA PRODUKTU

- Instalacja elektryczna bez użycia narzędzi za pomocą wtyków
- Możliwe wewnętrzne okablowanie dzięki dostarczonej w zestawie puszcze podłączeniowej
- Oszczędność energii dzięki wysokiej skuteczności świetlnej systemu: do 120 lm/W
- Dobra redukcja oświetlenia (UGR < 19)
- W przypadku wersji DALI możliwe są opcje rozszerzone, takie jak monitorowanie zużycia energii i zdalna konserwacja
- Przyjemne oświetlenie i wysoka spójność barw
- Zewnętrzny zasilacz zwiększa uniwersalność i zapewnia łatwą instalację
- Niewielkie tętnienie światła dzięki specjalnemu statecznikowi elektronicznemu
- Funkcja oświetlenia awaryjnego dzięki układowi konwersji na oświetlenie awaryjne firmy LEDVANCE
- 5-letnia gwarancja

### CECHY PRODUKTU

- Rama z wytłaczanego aluminium
- Dyfuzor z polistyrenu



- 3-biegunowa listwa zaciskowa, przekrój przewodów do 3 x 2,5 mm<sup>2</sup>
- 5-biegunowa złączka zaciskowa, przekrój przewodu do 5 x 2,5 mm<sup>2</sup> (wersje DALI)
- Dostępne wersje opraw ze sterownikiem DALI-2 obsługującym IoT
- Dostępne wersje z Ra 90

## DANE TECHNICZNE

### Dane elektryczne

|  |                     |
|--|---------------------|
| Moc znamionowa                           | 30,00 W             |
| Tryb pracy                               | External LED driver |
| Napięcie znamionowe                      | 220...240 V         |
| Częstotliwość sieciowa                   | 0/50/60 Hz          |
| Współczynnik mocy $\lambda$              | >0,93               |
| Maks. liczba opraw w jednym obwodz B16 A | 20                  |
| Maks. liczba opraw w jednym obwodz C10 A | 21                  |
| Maks. liczba opraw w jednym obwodz C16 A | 33                  |
| Początkowy prąd rozruchowy               | 30 A                |
| Całkowite zniekształcenie harmoniczne    | < 10 %              |
| Prąd rozruchowy, czas T                  | 200 $\mu$ s         |

### Dane techniczne układu zasilającego oprą

|                             |          |
|-----------------------------|----------|
| ECG - Life time             | 100000 h |
| Brak tętnienia              | Tak      |
| Ouput current               | 950 mA   |
| ECG - Output ripple current | <3 %     |

### Dane fotometryczne

|   |            |
|---|------------|
| Temperatura barwowa                     | 3000 K     |
| Ogólny wskaźnik oddawania barw Ra       | >80        |
| Barwa światła (oznaczenie)              | Warm White |
| Strumień świetlny                       | 3450 lm    |
| Skuteczność świetlna                    | 115 lm/W   |
| Standardowe odchylenie dopasowania barw | 3 sdcn     |

### Dane świetlne

|                     |         |
|---------------------|---------|
| Kąt rozsyłu światła | 90,00 ° |
| UGR lateral         | <19     |
| UGR longitudinal    | <19     |

## Wymiary i waga



|   |           |
|---|-----------|
| <b>Długość</b>                          | 1195 mm   |
| <b>Szerokość</b>                        | 295,0 mm  |
| <b>Wysokość</b>                         | 9,0 mm    |
| <b>Masa produktu</b>                    | 1700,00 g |
| <b>Szerokość powierzchni montażowej</b> | 290.0 mm  |
| <b>Długość montażowa</b>                | 1190.0 mm |

## Kolory i materiały

|  |            |
|--|------------|
| <b>Kolor produktu</b>                          | White      |
| <b>Kolor obudowy</b>                           | White      |
| <b>Materiał</b>                                | Aluminum   |
| <b>Materiał powierzchni emitującej światło</b> | Polistyren |

## Temperatury i warunki pracy

|                                     |              |
|-------------------------------------|--------------|
| <b>Zakres temperatury otoczenia</b> | -10...+45 °C |
|-------------------------------------|--------------|

## Trwałość

|                                   |          |
|-----------------------------------|----------|
| <b>Liczba cykli włączeniowych</b> | 50000    |
| <b>Trwałość L70/B50 @ 25 °C</b>   | 100000 h |
| <b>Trwałość L80/B10 @ 25 °C</b>   | 60000 h  |
| <b>Trwałość L90/B10 @ 25 °C</b>   | 35000 h  |

## Dodatkowe dane produktu

|                                 |                            |
|---------------------------------|----------------------------|
| <b>Rodzaj montażu</b>           | Recessed/Suspended/Surface |
| <b>Miejsce montażu</b>          | Sufit / Ściana             |
| <b>Brak tętnienia</b>           | Tak                        |
| <b>Uwaga dotycząca produktu</b> | Available from July 2020   |

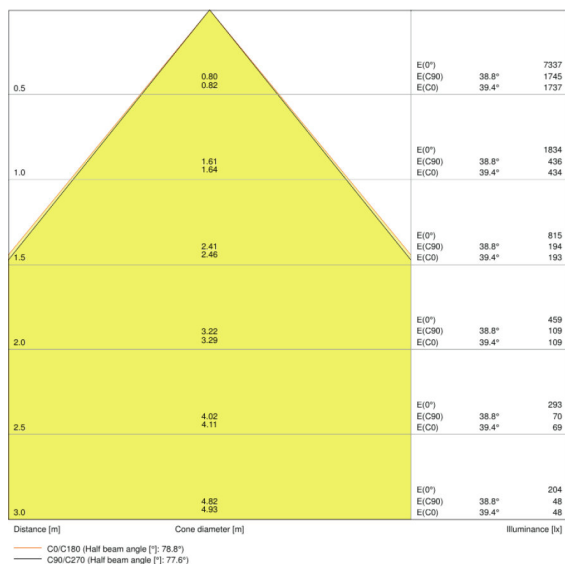
## Możliwości

|                    |                              |
|--------------------|------------------------------|
| Ściemnianie        | Tak                          |
| Typ połączeń       | SCREWLESS TERMINAL, 5-POLE ( |
| Wymienny moduł LED | Niewymienialny               |

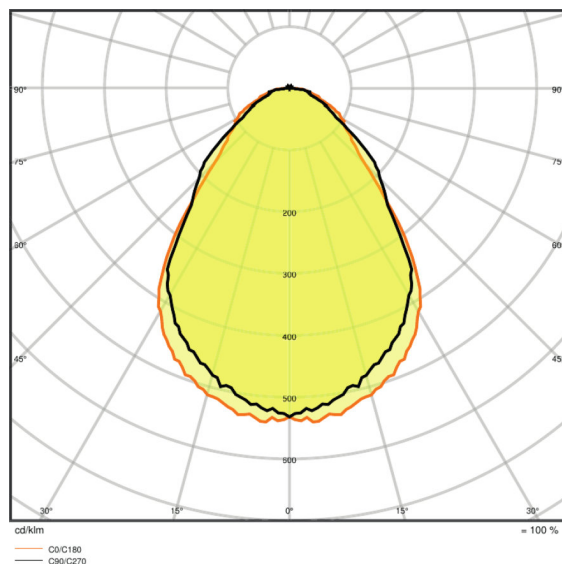
## Certyfikaty i Normy

|  |                     |
|--|---------------------|
| Typ zabezpieczenia                       | IP40/IP20           |
| Klasa ochronności                        | II                  |
| Klasa IK ( odporność na uderzenia)       | IK03                |
| Próba palności zgodnie z IEC 60695-2-12  | 650 °C              |
| Grupa zagrożenia fotobiologiczne EN62778 | RG0                 |
| Grupa zagrożenia fotobiologiczne EN62471 | RG0                 |
| Ograniczona temperatura powierzchni      | nie dotyczy         |
| Normy                                    | CE/CB/ENEC/EAC/RoHS |

## Rozsył światła



LDC typ cone



LDC typ polar

## WYPOSAŻENIE / AKCESORIA

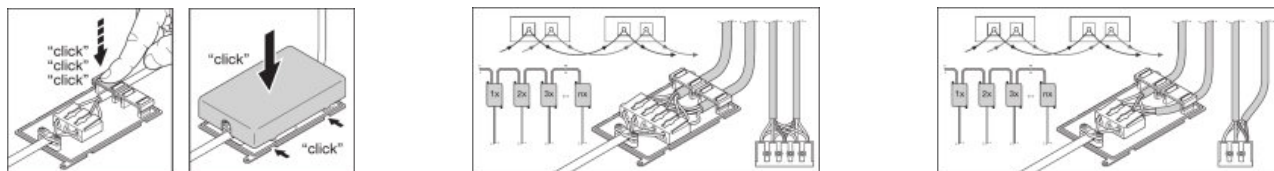
- Dostępne są akcesoria do kilku typów montażu
- Dołączona puszka z 3-biegunowym złączem
- Linka zabezpieczająca oprawę oświetleniową w zestawie
- Wsporniki zabezpieczające w zestawie
- Stateczniki zewnętrzne w zestawie

## DANE LOGISTYCZNE

| Kod produktu  | Opakowanie (liczba produktów / opakowanie) | Wymiary (długość x szerokość x wysokość) | Waga brutto | Objętość              |
|---------------|--|--|-------------|-----------------------|
| 4058075440210 | Składane pudełko<br>1                      | 43 mm x 1285 mm x 330 mm                 | 3678,00 g   | 18.23 dm <sup>3</sup> |
| 4058075440227 | Karton wysylkowy<br>4                      | 1314 mm x 176 mm x 328 mm                | 9766,00 g   | 75.85 dm <sup>3</sup> |

Wymieniony kod produktu oznacza najmniejszą ilość produktu, jaka może być zamówiona. Jednostka transportowa może zawierać jedną sztukę lub więcej. Składając zamówienie prosimy o zamawianie ilości odpowiadających jednej lub wielokrotności jednostki transportowej.

## ADDITIONAL CATALOG INFORMATION



## ODNOŚNIKI/ŁĄCZA

Gwarancja, patrz

▶ [www.ledvance.pl/gwarancja](http://www.ledvance.pl/gwarancja)

## OŚWIADCZENIE

Zastrzega się możliwość zmian bez uprzedzenia. Błędy i ominięcia są możliwe. Należy zawsze upewnić się czy korzystasz z najnowszej wersji katalogu.