

KARTA KATALOGOWA PRODUKTU

HE 14 W/830

LUMILUX T5 HE | Światłówki liniowe o średnicy 16 mm, o wysokiej skuteczności, z trzonkiem G5



OBSZAR ZASTOSOWAŃ

- Budynek publiczne
- Biura
- Sklepy
- Supermarkety i domy towarowe
- Przemysł
- Zastosowania zewnętrzne - tylko w odpowiednich oprawach

KORZYŚCI ZE STOSOWANIA PRODUKTU

- Dobra ekonomiczność i skuteczność świetlna
- Nawet o 20 % bardziej ekonomiczne, niż LUMILUX T8
- Objętość mniejsza nawet o 50 % w odniesieniu do porównywalnych świetlówek T8

CECHY PRODUKTU

- Skuteczność świetlna: do 104 lm/W
- Bardzo dobre zachowanie strumienia świetlnego: 90 % w ciągu całego cyklu trwałości lampy
- Długa średnia trwałość: do 24 000 h (z elektronicznym układem zasilającym QUICKTRONIC)
- Dobra klasa oddawania barw: 1B (R_a : 80...89)
- Ściemnialne



DANE TECHNICZNE

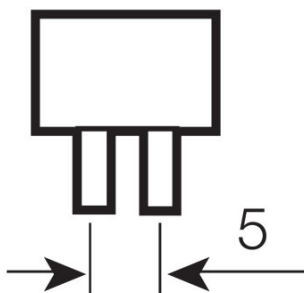
Dane elektryczne

| | |
|---|--|
| Napięcie znamionowe | 220 V |
| Znamionowa skuteczność świetlna (SE 25) | Zgodnie z wyjaśnieniem władz i organu normalizacyjnego |
| Moc znamionowa | 14,00 W |
| Moc znamionowa | 14,00 W |

Dane fotometryczne

| | |
|--|--------------------|
| Ogólny wskaźnik oddawania barw Ra | ≥80 |
| Znamionowy strumień świetlny | 1200 lm |
| Str. świetlny znam. w temp. otocz. 25 ° | 1200 lm |
| Str. świetlny znam. w temp. otocz. 35 ° | 1350 lm |
| Barwa światła | 830 |
| Znamionowa temperatura barwowa światła | 3000 K |
| Znamionowy strumień świetlny | 1200 lm |
| Barwa światła (oznaczenie) | LUMILUX Warm White |
| Wsp. zachow. str. świetlnego po 2 000 h | 0,95 |
| Wsp. zachow. str. świetlnego po 4 000 h | 0,93 |
| Wsp. zachow. str. świetlnego po 6 000 h | 0,92 |
| Wsp. zachow. str. świetlnego po 8 000 h | 0,90 |
| Wsp. zachow. str. świetlnego po 12 000 h | 0,90 |
| Wsp. zachow. str. świetlnego po 16 000 h | 0,90 |
| Wsp. zachow. str. świetlnego po 20 000 h | 0,89 |
| Temperatura barwowa | 3000 K |
| Strumień świetlny | 1200 lm |
| Ogólny wskaźnik oddawania barw Ra | ≥80 |

Wymiary i waga



| | |
|---------------|-------|
| Średnica rury | 16 mm |
|---------------|-------|

| | |
|--|-----------|
| Długość | 563,2 mm |
| Długość bez trzonka pinowego/połączenie | 549,00 mm |
| Średnica | 16,0 mm |
| Maksymalna średnica | 16,0 mm |

Temperatury i warunki pracy

| | |
|---|---------|
| Temp. otoczenia, maks. str. świetlny | 35,0 °C |
|---|---------|

Trwałość

| | |
|---|-----------------------|
| Trwałość użytkowa | 19000 h ¹⁾ |
| Współczynnik trwałości po 2 000 h | 0,99 |
| Współczynnik trwałości po 4 000 h | 0,99 |
| Współczynnik trwałości po 6 000 h | 0,99 |
| Współczynnik trwałości po 8 000 h | 0,99 |
| Współczynnik trwałości po 12 000 h | 0,99 |
| Współczynnik trwałości po 16 000 h | 0,97 |
| Współczynnik trwałości po 20 000 h | 0,85 |
| Tryb pracy LLMF/LSF | HF |
| Trwałość | 24000 h |
| Znamionowa trwałość | 24000 h |

¹⁾ Start na gorąco EUZ

Dodatkowe dane produktu

| | |
|--|---|
| Trzonek (standardowe rozwiązanie) | G5 |
| Zawartość rtęci | 1,5 mg |
| Zgodnie z Dyrektywą WEEE | Tak |
| Uwaga dotycząca produktu | Do zasilania tylko przez elektroniczny układ zasilający (EUZ)/Lampy przeznaczone do opraw o temperaturze wewnętrznej w zakresie 30...40 °C; optymalny strumień świetlny osiąga w temperaturze 35 °C |

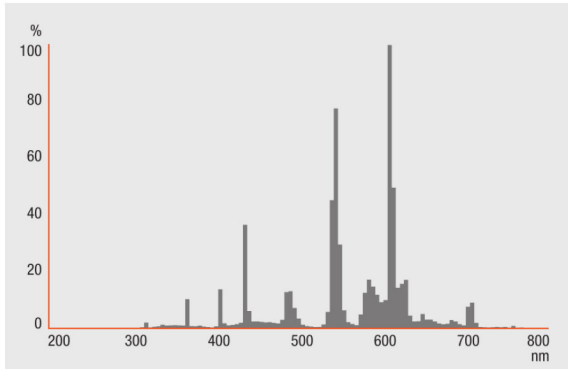
Możliwości

| | |
|---|-----|
| Ściemnianie | Tak |
| Do zastosowania w oświetleniu wew. | Tak |

Certyfikaty i Normy

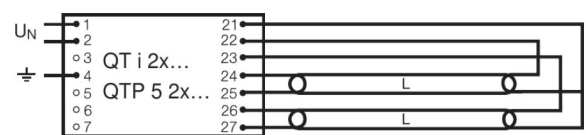
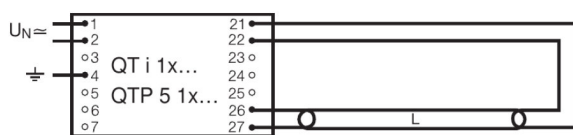
| | |
|---|--------------|
| Klasa efektywności energetycznej | F |
| Zużycie energii | 16 kWh/1000h |

Rozsył światła



Rozkład widmowy promieniowania

Schemat połączeń



Schemat połączeń?

Schemat połączeń?

SYSTEM GWARANCI

Gwarancja Systemowa OSRAM + w połączeniu z elektronicznymi układami zasilającymi OSRAM

INSTRUKCJA BEZPIECZEŃSTWA

W przypadku zbitcia lampy: www.ledvance.com/brokenlamp

DANE LOGISTYCZNE

| Kod produktu | Opakowanie (liczba produktów / opakowanie) | Wymiary (długość x szerokość x wysokość) | Waga brutto | Objętość |
|---------------|--|--|-------------|-----------------------|
| 4050300464824 | Nieopakowane 1 | 557 mm x 15 mm x 17 mm | 55,50 g | 0.14 dm ³ |
| 4050300464831 | Karton wysylkowy 40 | 594 mm x 199 mm x 87 mm | 2071,00 g | 10.28 dm ³ |
| 4050300591520 | Oslona kartonowa 1 | 570 mm x 19 mm x 23 mm | 69,00 g | 0.25 dm ³ |
| 4050300591537 | Karton wysylkowy 20 | 587 mm x 90 mm x 110 mm | 1503,00 g | 5.81 dm ³ |

Wymieniony kod produktu oznacza najmniejszą ilość produktu, jaka może być zamówiona. Jednostka transportowa może zawierać jedną sztukę lub więcej. Składając zamówienie prosimy o zamawianie ilości odpowiadających jednej lub wielokrotności jednostki transportowej.

ODNOŚNIKI/ŁĄCZA

Więcej informacji na temat gwarancji systemowej oraz warunków gwarancji podano na stronie

▶ www.ledvance.com/system-guarantee

OŚWIADCZENIE

Zastrzega się możliwość zmian bez uprzedzenia. Błędy i ominięcia są możliwe. Należy zawsze upewnić się czy korzystasz z najnowszej wersji katalogu.

LUMILUX T5 HE | Światłówki liniowe o średnicy 16 mm, o wysokiej skuteczności, z trzonkiem G5

| Nazwa produktu | Nazwa produktu EUZ | EAN | Prąd znamionowy | Straty mocy | Str. świetlny znam. w temp. otocz. 35 ° | Liczba źródeł światła | EEL – Etykieta energetyczna |
|----------------|-------------------------|---------------|-----------------|-------------|---|-----------------------|-----------------------------|
| HE 14 W/830 | QT-ECO 1x4-16/220-240 L | | 0.10 A | 15.00 W | 1150 lm | 1 | A2 |
| | QT-ECO 1x4-16/220-240 S | 4050300638584 | 0.10 A | 15.00 W | 1150 lm | 1 | A2 |
| | QT-FIT 5 1x14-35 | 4008321971234 | 0.08 A | 16.00 W | 1200 lm | 1 | |
| | QT-FIT 5 2x14-35 | 4008321971258 | 0.14 A | 32.00 W | 1200 lm | 2 | |
| | QT-FIT 5 3x14, 4x14 | 4008321971210 | 0.28 A | 63.00 W | 1200 lm | 4 | |
| | QTi 1x14/24/21/39 GII | 4008321383334 | 0.08 A | 16.00 W | 1200 lm | 1 | |
| | QTi 1x14/24 DIM | 4050300870922 | 0.07 A | 15.40 W | 1200 lm | 1 | |
| | QTi 1x28/54/35/49 GII | 4008321383358 | 0.08 A | 16.00 W | 1275 lm | 1 | |
| | QTi 1x35/49/80 GII | 4008321383372 | 0.08 A | 16.00 W | 1275 lm | 1 | |
| | QTi 2x14/24/21/39 GII | 4008321383396 | 0.15 A | 31.00 W | 1200 lm | 2 | |
| | QTi 2x14/24 DIM | 4050300870946 | 0.14 A | 30.60 W | 1200 lm | 2 | |
| | QTi 2x28/54/35/49 GII | 4008321383419 | 0.15 A | 32.00 W | 1275 lm | 2 | |
| | QTi 2x35/49/80 GII | 4008321658951 | 0.18 A | 34.00 W | 1250 lm | 2 | |
| | QTi 3x14/24 DIM | 4008321069719 | 0.20 A | 45.30 W | 1200 lm | 3 | |
| | QTi 4x14/24 DIM | 4008321069993 | 0.27 A | 60.40 W | 1200 lm | 4 | |
| | QTi DALI 1x14/24 DIM | 4050300870380 | 0.07 A | 15.40 W | 1200 lm | 1 | |
| | QTi DALI 2x14/24 DIM | 4050300870861 | 0.14 A | 30.60 W | 1200 lm | 2 | |
| | QTi DALI 3x14/24 DIM | 4008321069955 | 0.20 A | 45.30 W | 1200 lm | 3 | |
| | QTi DALI 4x14/24 DIM | 4008321070036 | 0.27 A | 60.40 W | 1200 lm | 4 | |
| | QTP5 1x14-35 | 4008321329035 | 0.08 A | 16.00 W | 1200 lm | 1 | |
| | QTP5 2x14-35 | 4008321329073 | 0.14 A | 30.00 W | 1200 lm | 2 | |
| | QTP5 3x14, 4x14 | 4008321484598 | 0.28 A | 48.00 W | 1350 lm | 3 | |
| | QTP5 3x14, 4x14 | 4008321484598 | 0.22 A | 63.00 W | 1350 lm | 4 | |

| Nazwa produktu | Nazwa produktu EUZ | EAN | Str. świetlny znam. w temp. otocz. 25 ° |
|----------------|-------------------------|---------------|---|
| HE 14 W/830 | QT-ECO 1x4-16/220-240 L | | |
| | QT-ECO 1x4-16/220-240 S | 4050300638584 | |
| | QT-FIT 5 1x14-35 | 4008321971234 | |
| | QT-FIT 5 2x14-35 | 4008321971258 | |
| | QT-FIT 5 3x14, 4x14 | 4008321971210 | |
| | QTi 1x14/24/21/39 GII | 4008321383334 | |
| | QTi 1x14/24 DIM | 4050300870922 | |
| | QTi 1x28/54/35/49 GII | 4008321383358 | |
| | QTi 1x35/49/80 GII | 4008321383372 | |
| | QTi 2x14/24/21/39 GII | 4008321383396 | |
| | QTi 2x14/24 DIM | 4050300870946 | |
| | QTi 2x28/54/35/49 GII | 4008321383419 | |
| | QTi 2x35/49/80 GII | 4008321658951 | |
| | QTi 3x14/24 DIM | 4008321069719 | |
| | QTi 4x14/24 DIM | 4008321069993 | |
| | QTi DALI 1x14/24 DIM | 4050300870380 | |
| | QTi DALI 2x14/24 DIM | 4050300870861 | |
| | QTi DALI 3x14/24 DIM | 4008321069955 | |
| | QTi DALI 4x14/24 DIM | 4008321070036 | |
| | QTP5 1x14-35 | 4008321329035 | |
| | QTP5 2x14-35 | 4008321329073 | |
| | QTP5 3x14, 4x14 | 4008321484598 | 1200 lm |
| | QTP5 3x14, 4x14 | 4008321484598 | 1200 lm |