

# KARTA KATALOGOWA PRODUKTU

## HE 14 W/865

LUMILUX T5 HE | Światłówki liniowe o średnicy 16 mm, o wysokiej skuteczności, z trzonkiem G5



### OBSZAR ZASTOSOWAŃ

- Budynek publiczne
- Biura
- Sklepy
- Supermarkety i domy towarowe
- Przemysł
- Zastosowania zewnętrzne - tylko w odpowiednich oprawach

### KORZYŚCI ZE STOSOWANIA PRODUKTU

- Dobra ekonomiczność i skuteczność świetlna
- Nawet o 20 % bardziej ekonomiczne, niż LUMILUX T8
- Objętość mniejsza nawet o 50 % w odniesieniu do porównywalnych świetlówek T8

### CECHY PRODUKTU

- Skuteczność świetlna: do 104 lm/W
- Bardzo dobre zachowanie strumienia świetlnego: 90 % w ciągu całego cyklu trwałości lampy
- Długa średnia trwałość: do 24 000 h (z elektronicznym układem zasilającym QUICKTRONIC)
- Dobra klasa oddawania barw: 1B ( $R_a$ : 80...89)
- Ściemnialne



## DANE TECHNICZNE

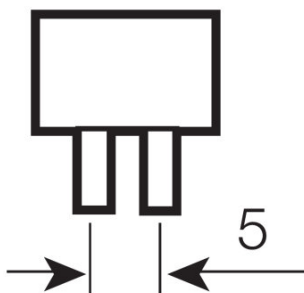
## Dane elektryczne

Napięcie znamionowe	220 V
Znamionowa skuteczność świetlna (SE 25)	Zgodnie z wyjaśnieniem władz i organu normalizacyjnego
Moc znamionowa	14,00 W
Moc znamionowa	14,00 W

## Dane fotometryczne

Ogólny wskaźnik oddawania barw Ra	≥80
Znamionowy strumień świetlny	1100 lm
Str. świetlny znam. w temp. otocz. 25 °	1100 lm
Str. świetlny znam. w temp. otocz. 35 °	1300 lm
Barwa światła	865
Znamionowa temperatura barwowa światła	6500 K
Znamionowy strumień świetlny	1100 lm
Barwa światła (oznaczenie)	LUMILUX Cool Daylight
Wsp. zachow. str. świetlnego po 2 000 h	0,95
Wsp. zachow. str. świetlnego po 4 000 h	0,92
Wsp. zachow. str. świetlnego po 6 000 h	0,91
Wsp. zachow. str. świetlnego po 8 000 h	0,90
Wsp. zachow. str. świetlnego po 12 000 h	0,90
Wsp. zachow. str. świetlnego po 16 000 h	0,90
Wsp. zachow. str. świetlnego po 20 000 h	0,89
Temperatura barwowa	6500 K
Strumień świetlny	1100 lm
Ogólny wskaźnik oddawania barw Ra	≥80

## Wymiary i waga



Średnica rury	16 mm
---------------	-------

<b>Długość</b>	563,2 mm
<b>Długość bez trzonka pinowego/połączenie</b>	549,00 mm
<b>Średnica</b>	16,0 mm
<b>Maksymalna średnica</b>	16,0 mm

#### Temperatury i warunki pracy

<b>Temp. otoczenia, maks. str. świetlny</b>	35,0 °C
---	---------

#### Trwałość

<b>Trwałość użytkowa</b>	19000 h <sup>1)</sup>
<b>Współczynnik trwałości po 2 000 h</b>	0,99
<b>Współczynnik trwałości po 4 000 h</b>	0,99
<b>Współczynnik trwałości po 6 000 h</b>	0,99
<b>Współczynnik trwałości po 8 000 h</b>	0,99
<b>Współczynnik trwałości po 12 000 h</b>	0,99
<b>Współczynnik trwałości po 16 000 h</b>	0,97
<b>Współczynnik trwałości po 20 000 h</b>	0,85
<b>Tryb pracy LLMF/LSF</b>	HF
<b>Trwałość</b>	24000 h
<b>Znamionowa trwałość</b>	24000 h

<sup>1)</sup> Start na gorąco EUZ

#### Dodatkowe dane produktu

<b>Trzonek (standardowe rozwiązanie)</b>	G5
<b>Zawartość rtęci</b>	1,5 mg
<b>Zgodnie z Dyrektywą WEEE</b>	Tak
<b>Uwaga dotycząca produktu</b>	Do zasilania tylko przez elektroniczny układ zasilający (EUZ)/Lampy przeznaczone do opraw o temperaturze wewnętrznej w zakresie 30...40 °C; optymalny strumień świetlny osiąga w temperaturze 35 °C

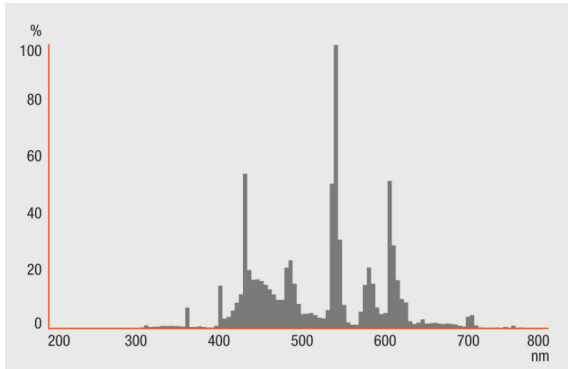
#### Możliwości

<b>Ściemnianie</b>	Tak
<b>Do zastosowania w oświetleniu wew.</b>	Tak

#### Certyfikaty i Normy

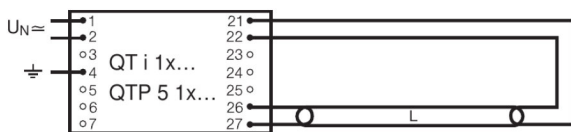
<b>Klasa efektywności energetycznej</b>	F
<b>Zużycie energii</b>	16 kWh/1000h

## Rozsył światła

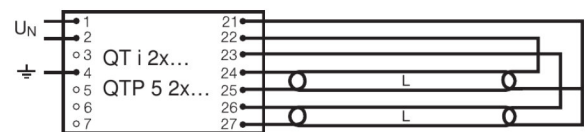


## Rozkład widmowy promieniowania

## Schemat połączeń



## Schemat połączeń?



## Schemat połączeń?

**SYSTEM GWARANCJI**

Gwarancja Systemowa OSRAM + w połączeniu z elektronicznymi układami zasilającymi OSRAM

**INSTRUKCJA BEZPIECZEŃSTWA**

W przypadku zbitcia lampy: [www.ledvance.com/brokenlamp](http://www.ledvance.com/brokenlamp)

**DANE LOGISTYCZNE**

Kod produktu	Opakowanie (liczba produktów / opakowanie)	Wymiary (długość x szerokość x wysokość)	Waga brutto	Objętość
4050300464848	Nieopakowane 1	610 mm x 30 mm x 74 mm	52,75 g	1.35 dm <sup>3</sup>
4050300464855	Karton wysylkowy 40	594 mm x 199 mm x 87 mm	2071,00 g	10.28 dm <sup>3</sup>
4050300591544	Oslona kartonowa 1	570 mm x 20 mm x 23 mm	60,50 g	0.26 dm <sup>3</sup>
4050300591551	Karton wysylkowy 20	587 mm x 90 mm x 110 mm	1349,00 g	5.81 dm <sup>3</sup>

Wymieniony kod produktu oznacza najmniejszą ilość produktu, jaka może być zamówiona. Jednostka transportowa może zawierać jedną sztukę lub więcej. Składając zamówienie prosimy o zamawianie ilości odpowiadających jednej lub wielokrotności jednostki transportowej.

**ODNOŚNIKI/ŁĄCZA**

Więcej informacji na temat gwarancji systemowej oraz warunków gwarancji podano na stronie

▶ [www.ledvance.com/system-guarantee](http://www.ledvance.com/system-guarantee)

**OŚWIADCZENIE**

Zastrzega się możliwość zmian bez uprzedzenia. Błędy i ominięcia są możliwe. Należy zawsze upewnić się czy korzystasz z najnowszej wersji katalogu.

## LUMILUX T5 HE | Światłówki liniowe o średnicy 16 mm, o wysokiej skuteczności, z trzonkiem G5

Nazwa produktu	Nazwa produktu EUZ	EAN	Prąd znamionowy	Straty mocy	Str. świetlny znam. w temp. otocz. 35 °	Liczba źródeł światła	EEL – Etykieta energetyczna
HE 14 W/865	QT-ECO 1x4-16/220-240 L		0.10 A	15.00 W	1150 lm	1	A2
	QT-ECO 1x4-16/220-240 S	4050300638584	0.10 A	15.00 W	1150 lm	1	A2
	QT-FIT 5 1x14-35	4008321971234	0.08 A	16.00 W	1200 lm	1	
	QT-FIT 5 2x14-35	4008321971258	0.14 A	32.00 W	1200 lm	2	
	QT-FIT 5 3x14, 4x14	4008321971210	0.28 A	63.00 W	1200 lm	4	
	QTi 1x14/24/21/39 GII	4008321383334	0.08 A	16.00 W	1200 lm	1	
	QTi 1x14/24 DIM	4050300870922	0.07 A	15.40 W	1200 lm	1	
	QTi 1x28/54/35/49 GII	4008321383358	0.08 A	16.00 W	1275 lm	1	
	QTi 1x35/49/80 GII	4008321383372	0.08 A	16.00 W	1275 lm	1	
	QTi 2x14/24/21/39 GII	4008321383396	0.15 A	31.00 W	1200 lm	2	
	QTi 2x14/24 DIM	4050300870946	0.14 A	30.60 W	1200 lm	2	
	QTi 2x28/54/35/49 GII	4008321383419	0.15 A	32.00 W	1275 lm	2	
	QTi 2x35/49/80 GII	4008321658951	0.18 A	34.00 W	1250 lm	2	
	QTi 3x14/24 DIM	4008321069719	0.20 A	45.30 W	1200 lm	3	
	QTi 4x14/24 DIM	4008321069993	0.27 A	60.40 W	1200 lm	4	
	QTi DALI 1x14/24 DIM	4050300870380	0.07 A	15.40 W	1200 lm	1	
	QTi DALI 2x14/24 DIM	4050300870861	0.14 A	30.60 W	1200 lm	2	
	QTi DALI 3x14/24 DIM	4008321069955	0.20 A	45.30 W	1200 lm	3	
	QTi DALI 4x14/24 DIM	4008321070036	0.27 A	60.40 W	1200 lm	4	
	QTP5 1x14-35	4008321329035	0.08 A	16.00 W	1200 lm	1	
	QTP5 2x14-35	4008321329073	0.14 A	30.00 W	1200 lm	2	
	QTP5 3x14, 4x14	4008321484598	0.28 A	48.00 W	1350 lm	3	
	QTP5 3x14, 4x14	4008321484598	0.22 A	63.00 W	1350 lm	4	

Nazwa produktu	Nazwa produktu EUZ	EAN	Str. świetlny znam. w temp. otocz. 25 °
HE 14 W/865	QT-ECO 1x4-16/220-240 L		
	QT-ECO 1x4-16/220-240 S	4050300638584	
	QT-FIT 5 1x14-35	4008321971234	
	QT-FIT 5 2x14-35	4008321971258	
	QT-FIT 5 3x14, 4x14	4008321971210	
	QTi 1x14/24/21/39 GII	4008321383334	
	QTi 1x14/24 DIM	4050300870922	
	QTi 1x28/54/35/49 GII	4008321383358	
	QTi 1x35/49/80 GII	4008321383372	
	QTi 2x14/24/21/39 GII	4008321383396	
	QTi 2x14/24 DIM	4050300870946	
	QTi 2x28/54/35/49 GII	4008321383419	
	QTi 2x35/49/80 GII	4008321658951	
	QTi 3x14/24 DIM	4008321069719	
	QTi 4x14/24 DIM	4008321069993	
	QTi DALI 1x14/24 DIM	4050300870380	
	QTi DALI 2x14/24 DIM	4050300870861	
	QTi DALI 3x14/24 DIM	4008321069955	
	QTi DALI 4x14/24 DIM	4008321070036	
	QTP5 1x14-35	4008321329035	
	QTP5 2x14-35	4008321329073	
	QTP5 3x14, 4x14	4008321484598	1200 lm
	QTP5 3x14, 4x14	4008321484598	1200 lm