

KARTA KATALOGOWA PRODUKTU

HE 28 W/840

LUMILUX T5 HE | Światłówki liniowe o średnicy 16 mm, o wysokiej skuteczności, z trzonkiem G5



OBSZAR ZASTOSOWAŃ

- Budynek publiczne
- Biura
- Sklepy
- Supermarkety i domy towarowe
- Przemysł
- Zastosowania zewnętrzne - tylko w odpowiednich oprawach

KORZYŚCI ZE STOSOWANIA PRODUKTU

- Dobra ekonomiczność i skuteczność świetlna
- Nawet o 20 % bardziej ekonomiczne, niż LUMILUX T8
- Objętość mniejsza nawet o 50 % w odniesieniu do porównywalnych świetlówek T8

CECHY PRODUKTU

- Skuteczność świetlna: do 104 lm/W
- Bardzo dobre zachowanie strumienia świetlnego: 90 % w ciągu całego cyklu trwałości lampy
- Długa średnia trwałość: do 24 000 h (z elektronicznym układem zasilającym QUICKTRONIC)
- Dobra klasa oddawania barw: 1B (R_a : 80...89)
- Ściemnialne



DANE TECHNICZNE

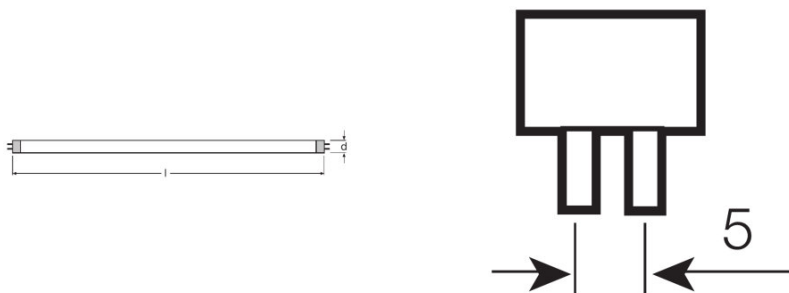
Dane elektryczne

| | |
|---|--|
| Napięcie znamionowe | 220 V |
| Znamionowa skuteczność świetlna (SE 25) | Zgodnie z wyjaśnieniem władz i organu normalizacyjnego |
| Moc znamionowa | 28,30 W |
| Moc znamionowa | 28,30 W |

Dane fotometryczne

| | |
|--|--------------------|
| Ogólny wskaźnik oddawania barw Ra | ≥80 |
| Znamionowy strumień świetlny | 2600 lm |
| Str. świetlny znam. w temp. otocz. 25 ° | 2600 lm |
| Str. świetlny znam. w temp. otocz. 35 ° | 2900 lm |
| Barwa światła | 840 |
| Znamionowa temperatura barwowa światła | 4000 K |
| Znamionowy strumień świetlny | 2600 lm |
| Barwa światła (oznaczenie) | LUMILUX Cool White |
| Wsp. zachow. str. świetlnego po 2 000 h | 0,95 |
| Wsp. zachow. str. świetlnego po 4 000 h | 0,93 |
| Wsp. zachow. str. świetlnego po 6 000 h | 0,92 |
| Wsp. zachow. str. świetlnego po 8 000 h | 0,90 |
| Wsp. zachow. str. świetlnego po 12 000 h | 0,90 |
| Wsp. zachow. str. świetlnego po 16 000 h | 0,90 |
| Wsp. zachow. str. świetlnego po 20 000 h | 0,89 |
| Temperatura barwowa | 4000 K |
| Strumień świetlny | 2600 lm |
| Ogólny wskaźnik oddawania barw Ra | ≥80 |

Wymiary i waga



| | |
|---------------|-------|
| Średnica rury | 16 mm |
|---------------|-------|

| | |
|---|------------|
| Długość | 1163 mm |
| Długość bez trzonka pinowego/połączenie | 1149,00 mm |
| Średnica | 16,0 mm |
| Maksymalna średnica | 16,0 mm |

Temperatury i warunki pracy

| | |
|--------------------------------------|---------|
| Temp. otoczenia, maks. str. świetlny | 35,0 °C |
|--------------------------------------|---------|

Trwałość

| | |
|------------------------------------|-----------------------|
| Trwałość użytkowa | 19000 h ¹⁾ |
| Współczynnik trwałości po 2 000 h | 0,99 |
| Współczynnik trwałości po 4 000 h | 0,99 |
| Współczynnik trwałości po 6 000 h | 0,99 |
| Współczynnik trwałości po 8 000 h | 0,99 |
| Współczynnik trwałości po 12 000 h | 0,99 |
| Współczynnik trwałości po 16 000 h | 0,97 |
| Współczynnik trwałości po 20 000 h | 0,85 |
| Tryb pracy LLMF/LSF | HF |
| Trwałość | 24000 h |
| Znamionowa trwałość | 24000 h |

¹⁾ Start na gorąco EUZ

Dodatkowe dane produktu

| | |
|-----------------------------------|---|
| Trzonek (standardowe rozwiązanie) | G5 |
| Zawartość rtęci | 1,5 mg |
| Zgodnie z Dyrektywą WEEE | Tak |
| Uwaga dotycząca produktu | Do zasilania tylko przez elektroniczny układ zasilający (EUZ)/Lampy przeznaczone do opraw o temperaturze wewnętrznej w zakresie 30...40 °C; optymalny strumień świetlny osiąga w temperaturze 35 °C |

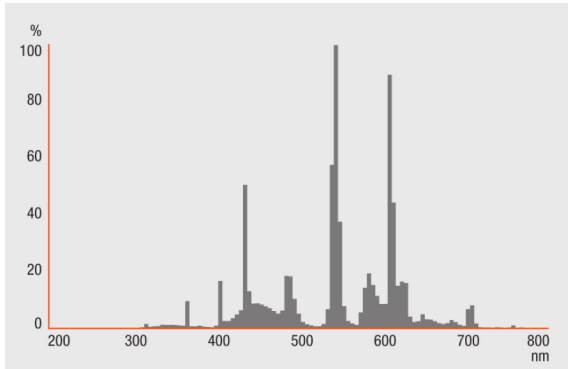
Możliwości

| | |
|------------------------------------|-----|
| Ściemnianie | Tak |
| Do zastosowania w oświetleniu wew. | Tak |

Certyfikaty i Normy

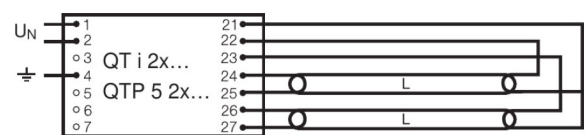
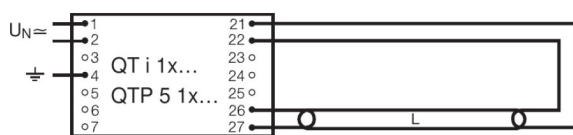
| | |
|----------------------------------|--------------|
| Klasa efektywności energetycznej | F |
| Zużycie energii | 31 kWh/1000h |

Rozsył światła



Rozkład widmowy promieniowania

Schemat połączeń



Schemat połączeń?

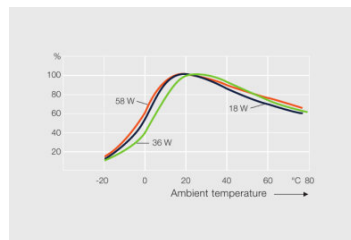
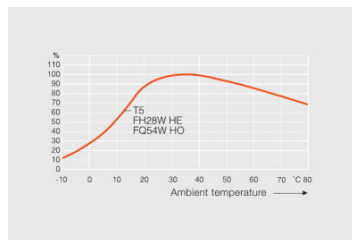
Schemat połączeń?

SYSTEM GWARANCI

Gwarancja Systemowa OSRAM + w połączeniu z elektronicznymi układami zasilającymi OSRAM

INSTRUKCJA BEZPIECZEŃSTWA

W przypadku zbitcia lampy: www.ledvance.com/brokenlamp



Inne rysunki i zdjęcia

Inne rysunki i zdjęcia

DANE LOGISTYCZNE

| Kod produktu | Opakowanie (liczba produktów / opakowanie) | Wymiary (długość x szerokość x wysokość) | Waga brutto | Objętość |
|---------------|--|--|-------------|-----------------------|
| 4008321916037 | Ośłona kartonowa 1 | 1249 mm x 20 mm x 48 mm | 155,00 g | 1.20 dm ³ |
| 4008321912176 | Karton wysyłkowy 10 | 1233 mm x 46 mm x 232 mm | 1904,33 g | 13.16 dm ³ |
| 4050300464725 | Nieopakowane 1 | 1160 mm x 16 mm x 18 mm | 107,36 g | 0.33 dm ³ |
| 4050300464732 | Karton wysyłkowy 40 | 1194 mm x 199 mm x 87 mm | 4222,00 g | 20.67 dm ³ |
| 4050300591421 | Ośłona kartonowa 1 | 1170 mm x 20 mm x 22 mm | 127,00 g | 0.51 dm ³ |
| 4050300591438 | Karton wysyłkowy 20 | 1182 mm x 83 mm x 104 mm | 2712,50 g | 10.20 dm ³ |

Wymieniony kod produktu oznacza najmniejszą ilość produktu, jaka może być zamówiona. Jednostka transportowa może zawierać jedną sztukę lub więcej. Składając zamówienie prosimy o zamawianie ilości odpowiadających jednej lub wielokrotności jednostki transportowej.

ODNOŚNIKI/ŁĄCZA

Więcej informacji na temat gwarancji systemowej oraz warunków gwarancji podano na stronie

▶ www.ledvance.com/system-guarantee

OŚWIADCZENIE

Zastrzega się możliwość zmian bez uprzedzenia. Błędy i ominięcia są możliwe. Należy zawsze upewnić się czy korzystasz z najnowszej wersji katalogu.

LUMILUX T5 HE | Światłówki liniowe o średnicy 16 mm, o wysokiej skuteczności, z trzonkiem G5

| Nazwa produktu | Nazwa produktu EUZ | EAN | Prąd znamionowy | Straty mocy | Str. świetlny znam. w temp. otocz. 35 ° | Liczba źródeł światła |
|----------------|-----------------------|---------------|-----------------|-------------|---|-----------------------|
| HE 28 W/840 | QT-FIT 5 1x14-35 | 4008321971234 | 0.14 A | 31.00 W | 2600 lm | 1 |
| | QT-FIT 5 2x14-35 | 4008321971258 | 0.26 A | 63.00 W | 2600 lm | 2 |
| | QTi 1x14/24/21/39 GII | 4008321383334 | 0.15 A | 33.00 W | 2700 lm | 1 |
| | QTi 1x28/54/35/49 GII | 4008321383358 | 0.15 A | 32.00 W | 2600 lm | 1 |
| | QTi 1x28/54 DIM | 4050300870588 | 0.14 A | 30.10 W | 2600 lm | 1 |
| | QTi 1x35/49/80 GII | 4008321383372 | 0.15 A | 33.00 W | 2700 lm | 1 |
| | QTi 2x14/24/21/39 GII | 4008321383396 | 0.29 A | 63.00 W | 2650 lm | 2 |
| | QTi 2x28/54/35/49 GII | 4008321383419 | 0.28 A | 61.00 W | 2600 lm | 2 |
| | QTi 2x28/54 DIM | 4050300870717 | 0.27 A | 60.20 W | 2600 lm | 2 |
| | QTi 2x35/49/80 GII | 4008321658951 | 0.30 A | 63.00 W | 2650 lm | 2 |
| | QTi DALI 1x28/54 DIM | 4050300870809 | 0.14 A | 30.10 W | 2600 lm | 1 |
| | QTi DALI 2x28/54 DIM | 4050300870502 | 0.27 A | 60.20 W | 2600 lm | 2 |
| | QTP5 1x14-35 | 4008321329035 | 0.14 A | 31.00 W | 2600 lm | 1 |
| | QTP5 2x14-35 | 4008321329073 | 0.26 A | 60.00 W | 2600 lm | 2 |