

# KARTA KATALOGOWA PRODUKTU

## HO 54 W/865

LUMILUX T5 HO | Światłówki liniowe o średnicy 16 mm, o wysokiej jasności, z trzonkiem G5



### OBSZAR ZASTOSOWAŃ

- Przemysł
- Budynek publiczne
- Biura
- Tunele, przejścia podziemne
- Parkingi
- Zastosowania zewnętrzne - tylko w odpowiednich oprawach

### KORZYŚCI ZE STOSOWANIA PRODUKTU

- Doskonały strumień świetlny
- Nawet o 20 % bardziej ekonomiczne, niż LUMILUX T8
- Objętość mniejsza nawet o 50 % w odniesieniu do porównywalnych świetlówek T8

### CECHY PRODUKTU

- Bardzo dobre zachowanie strumienia świetlnego: 90 % w ciągu całego cyklu trwałości lampy
- Długa średnia trwałość: do 24 000 h (z elektronicznym układem zasilającym QUICKTRONIC)
- Dobra klasa oddawania barw: 1B ( $R_a$ : 80...89)
- Ściemnialne



## DANE TECHNICZNE

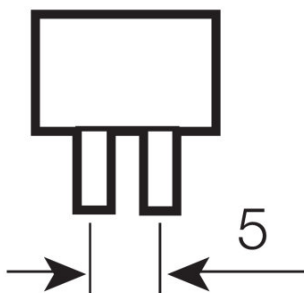
## Dane elektryczne

|   |  |
|---|--|
| Napięcie znamionowe                     | 120 V  |
| Znamionowa skuteczność świetlna (SE 25) | Zgodnie z wyjaśnieniem władz i organu normalizacyjnego |
| Moc znamionowa                          | 54,10 W  |
| Moc znamionowa                          | 54,00 W  |

## Dane fotometryczne

|  |                       |
|--|-----------------------|
| Ogólny wskaźnik oddawania barw Ra        | ≥80                   |
| Znamionowy strumień świetlny             | 4100 lm               |
| Str. świetlny znam. w temp. otocz. 25 °  | 4100 lm               |
| Str. świetlny znam. w temp. otocz. 35 °  | 4750 lm               |
| Barwa światła                            | 865                   |
| Znamionowa temperatura barwowa światła   | 6500 K                |
| Znamionowy strumień świetlny             | 4100 lm               |
| Barwa światła (oznaczenie)               | LUMILUX Cool Daylight |
| Wsp. zachow. str. świetlnego po 2 000 h  | 0,95                  |
| Wsp. zachow. str. świetlnego po 4 000 h  | 0,93                  |
| Wsp. zachow. str. świetlnego po 6 000 h  | 0,92                  |
| Wsp. zachow. str. świetlnego po 8 000 h  | 0,90                  |
| Wsp. zachow. str. świetlnego po 12 000 h | 0,90                  |
| Wsp. zachow. str. świetlnego po 16 000 h | 0,90                  |
| Wsp. zachow. str. świetlnego po 20 000 h | 0,89                  |
| Temperatura barwowa                      | 6500 K                |
| Strumień świetlny                        | 4100 lm               |
| Ogólny wskaźnik oddawania barw Ra        | ≥80                   |

## Wymiary i waga



|               |       |
|---------------|-------|
| Średnica rury | 16 mm |
|---------------|-------|

|   |            |
|---|------------|
| Długość                                 | 1163 mm    |
| Długość bez trzonka pinowego/połączenie | 1149,00 mm |
| Średnica                                | 16,0 mm    |
| Maksymalna średnica                     | 16,0 mm    |

## Temperatury i warunki pracy

|                                      |         |
|--------------------------------------|---------|
| Temp. otoczenia, maks. str. świetlny | 35,0 °C |
|--------------------------------------|---------|

## Trwałość

|                                    |                       |
|------------------------------------|-----------------------|
| Trwałość użytkowa                  | 19000 h <sup>1)</sup> |
| Trwałość                           | 24000 h <sup>1)</sup> |
| Współczynnik trwałości po 2 000 h  | 0,99                  |
| Współczynnik trwałości po 4 000 h  | 0,99                  |
| Współczynnik trwałości po 6 000 h  | 0,99                  |
| Współczynnik trwałości po 8 000 h  | 0,99                  |
| Współczynnik trwałości po 12 000 h | 0,99                  |
| Współczynnik trwałości po 16 000 h | 0,97                  |
| Współczynnik trwałości po 20 000 h | 0,85                  |
| Tryb pracy LLMF/LSF                | HF                    |
| Trwałość                           | 24000 h               |
| Znamionowa trwałość                | 24000 h               |

<sup>1)</sup> Start na gorąco EUZ

## Dodatkowe dane produktu

|                                   |   |
|-----------------------------------|---|
| Trzonek (standardowe rozwiązanie) | G5  |
| Zawartość rtęci                   | 2,0 mg  |
| Zgodnie z Dyrektywą WEEE          | Tak   |
| Uwaga dotycząca produktu          | Do zasilania tylko przez elektroniczny układ zasilający (EUZ)/Lampy przeznaczone do opraw o temperaturze wewnętrznej w zakresie 30...40 °C; optymalny strumień świetlny osiąga w temperaturze 35 °C |

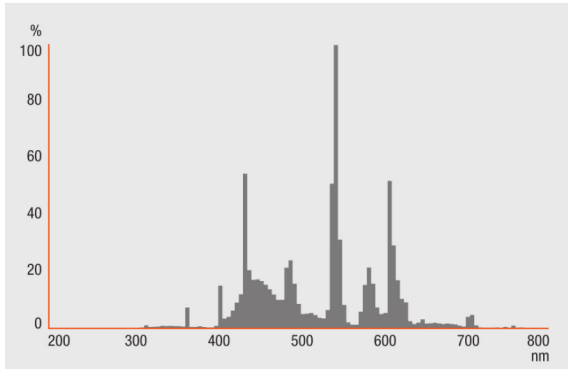
## Możliwości

|                                    |     |
|------------------------------------|-----|
| Ściemnianie                        | Tak |
| Do zastosowania w oświetleniu wew. | Tak |

## Certyfikaty i Normy

|                                  |              |
|----------------------------------|--------------|
| Klasa efektywności energetycznej | G            |
| Zużycie energii                  | 60 kWh/1000h |

## Rozsył światła

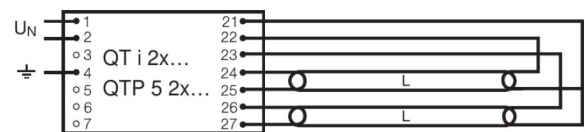


## Rozkład widmowy promieniowania

## Schemat połączeń



## Schemat połączeń?



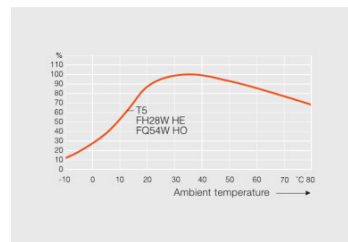
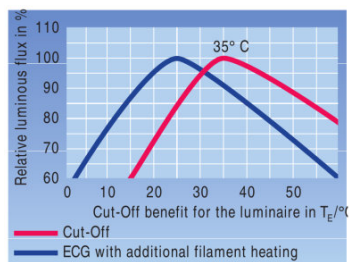
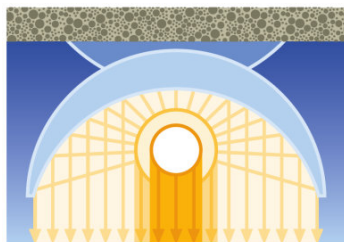
## Schemat połączeń?

## SYSTEM GWARANCI

Gwarancja Systemowa OSRAM + w połączeniu z elektronicznymi układami zasilającymi OSRAM

## INSTRUKCJA BEZPIECZEŃSTWA

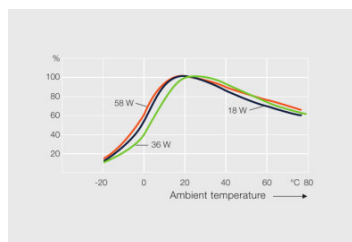
W przypadku zbitcia lampy: [www.ledvance.com/brokenlamp](http://www.ledvance.com/brokenlamp)



Inne rysunki i zdjęcia

Inne rysunki i zdjęcia

Inne rysunki i zdjęcia



Inne rysunki i zdjęcia

## DANE LOGISTYCZNE

| Kod produktu  | Opakowanie (liczba produktów / opakowanie) | Wymiary (długość x szerokość x wysokość) | Waga brutto | Objętość              |
|---------------|--|--|-------------|-----------------------|
| 4050300453378 | Nieopakowane<br>1                          | 1165 mm x 19 mm x 20 mm                  | 113,67 g    | 0.44 dm <sup>3</sup>  |
| 4050300453385 | Karton wysyłkowy<br>40                     | 1194 mm x 199 mm x 87 mm                 | 4222,00 g   | 20.67 dm <sup>3</sup> |
| 4050300591568 | Oslona kartonowa<br>1                      | 1170 mm x 20 mm x 20 mm                  | 124,50 g    | 0.47 dm <sup>3</sup>  |
| 4050300591575 | Karton wysyłkowy<br>20                     | 1182 mm x 83 mm x 104 mm                 | 2662,50 g   | 10.20 dm <sup>3</sup> |

Wymieniony kod produktu oznacza najmniejszą ilość produktu, jaka może być zamówiona. Jednostka transportowa może zawierać jedną sztukę lub więcej. Składając zamówienie prosimy o zamawianie ilości odpowiadających jednej lub wielokrotności jednostki transportowej.

---

## ODNOŚNIKI/ŁĄCZA

Więcej informacji na temat gwarancji systemowej oraz warunków gwarancji podano na stronie

▶ [www.ledvance.com/system-guarantee](http://www.ledvance.com/system-guarantee)

---

## OŚWIADCZENIE

Zastrzega się możliwość zmian bez uprzedzenia. Błędy i ominięcia są możliwe. Należy zawsze upewnić się czy korzystasz z najnowszej wersji katalogu.

## LUMILUX T5 HO | Światłówki liniowe o średnicy 16 mm, o wysokiej jasności, z trzonkiem G5

| Nazwa produktu | Nazwa produktu EUZ    | EAN           | Prąd znamionowy | Straty mocy | Str. świetlny znam. w temp. otocz. 35 ° | Liczba źródeł światła |
|----------------|-----------------------|---------------|-----------------|-------------|---|-----------------------|
| HO 54 W/865    | QT-FIT 5/8 1x54-58    | 4008321873828 | 0.25 A          | 59.00 W     | 4450 lm                                 | 1                     |
|                | QT-FIT 5/8 2x54-58    | 4008321873842 | 0.49 A          | 116.00 W    | 4450 lm                                 | 2                     |
|                | QTi 1x28/54/35/49 GII | 4008321383358 | 0.26 A          | 58.00 W     | 4450 lm                                 | 1                     |
|                | QTi 1x28/54 DIM       | 4050300870588 | 0.26 A          | 58.80 W     | 4450 lm                                 | 1                     |
|                | QTi 2x28/54/35/49 GII | 4008321383419 | 0.51 A          | 115.00 W    | 4450 lm                                 | 2                     |
|                | QTi 2x28/54 DIM       | 4050300870717 | 0.51 A          | 115.00 W    | 4450 lm                                 | 2                     |
|                | QTi DALI 1x28/54 DIM  | 4050300870809 | 0.26 A          | 58.80 W     | 4450 lm                                 | 1                     |
|                | QTi DALI 2x28/54 DIM  | 4050300870502 | 0.51 A          | 115.00 W    | 4450 lm                                 | 2                     |
|                | QTP-OPTIMAL 1x54-58   | 4008321873729 | 0.26 A          | 54.00 W     | 4450 lm                                 | 1                     |
|                | QTP-OPTIMAL 2x54-58   | 4008321880253 | 0.52 A          | 120.00 W    | 4450 lm                                 | 2                     |