

# KARTA KATALOGOWA PRODUKTU

## HO 54 W/940

LUMILUX DE LUXE T5 HO | Światłówki liniowe o średnicy 16 mm, o wysokiej jasności, z trzonkiem G5



### OBSZAR ZASTOSOWAŃ

- Przemysł
- Sklepy
- Supermarkety i domy towarowe
- Idealne tam, gdzie oddawanie barw jest ważnym czynnikiem

### KORZYŚCI ZE STOSOWANIA PRODUKTU

- Doskonałe oddawanie barw
- Naturalne kolory
- Doskonałe odwzorowanie kolorów

### CECHY PRODUKTU

- Bardzo dobra klasa oddawania barw: 1A ( $R_a \geq 90$ )
- Bardzo dobre zachowanie strumienia świetlnego: 90 % w ciągu całego cyklu trwałości lampy
- Długa średnia trwałość: do 24 000 h (z elektronicznym układem zasilającym QUICKTRONIC)
- Ściemnialne



## DANE TECHNICZNE

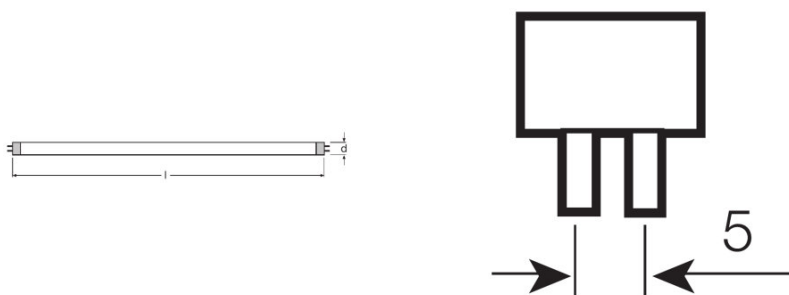
## Dane elektryczne

Napięcie znamionowe	120 V
Znamionowa skuteczność świetlna (SE 25)	66 lm/W
Moc znamionowa	54,10 W
Moc znamionowa	54,00 W

## Dane fotometryczne

Ogólny wskaźnik oddawania barw Ra	≥90
Znamionowy strumień świetlny	3800 lm
Str. świetlny znam. w temp. otocz. 25 °	3800 lm
Str. świetlny znam. w temp. otocz. 35 °	4250 lm
Barwa światła	940
Znamionowa temperatura barwowa światła	4000 K
Znamionowy strumień świetlny	3800 lm
Barwa światła (oznaczenie)	LUMILUX DE LUXE Cool White
Wsp. zachow. str. świetlnego po 2 000 h	0,95
Wsp. zachow. str. świetlnego po 4 000 h	0,93
Wsp. zachow. str. świetlnego po 6 000 h	0,92
Wsp. zachow. str. świetlnego po 8 000 h	0,90
Wsp. zachow. str. świetlnego po 12 000 h	0,90
Wsp. zachow. str. świetlnego po 16 000 h	0,90
Wsp. zachow. str. świetlnego po 20 000 h	0,89
Temperatura barwowa	4000 K
Strumień świetlny	3800 lm
Ogólny wskaźnik oddawania barw Ra	≥90

## Wymiary i waga



Średnica rury	16 mm
---------------	-------

<b>Długość</b>	1149 mm
<b>Długość bez trzonka pinowego/połączenie</b>	1149,00 mm
<b>Średnica</b>	16,0 mm

## Temperatury i warunki pracy

<b>Temp. otoczenia, maks. str. świetlny</b>	35,0 °C
---	---------

## Trwałość

<b>Trwałość użytkowa</b>	19000 h <sup>1)</sup>
<b>Trwałość</b>	24000 h <sup>1)</sup>
<b>Współczynnik trwałości po 2 000 h</b>	0,99
<b>Współczynnik trwałości po 4 000 h</b>	0,99
<b>Współczynnik trwałości po 6 000 h</b>	0,99
<b>Współczynnik trwałości po 8 000 h</b>	0,99
<b>Współczynnik trwałości po 12 000 h</b>	0,99
<b>Współczynnik trwałości po 16 000 h</b>	0,97
<b>Współczynnik trwałości po 20 000 h</b>	0,85
<b>Tryb pracy LLMF/LSF</b>	HF
<b>Trwałość</b>	24000 h
<b>Znamionowa trwałość</b>	24000 h

<sup>1)</sup> Start na gorąco EUZ

## Dodatkowe dane produktu

<b>Trzonek (standardowe rozwiązanie)</b>	G5
<b>Zawartość rtęci</b>	1,7 mg
<b>Zgodnie z Dyrektywą WEEE</b>	Tak
<b>Uwaga dotycząca produktu</b>	Do zasilania tylko przez elektroniczny układ zasilający (EUZ)/Lampy przeznaczone do opraw o temperaturze wewnętrznej w zakresie 30...40 °C; optymalny strumień świetlny osiąga w temperaturze 35 °C

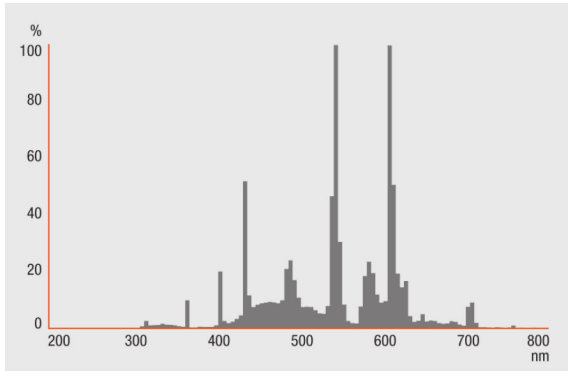
## Możliwości

<b>Do zastosowania w oświetleniu wew.</b>	Tak
---	-----

## Certyfikaty i Normy

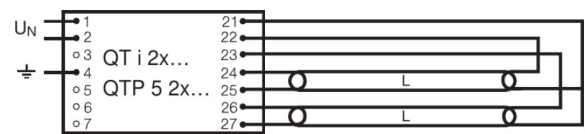
<b>Klasa efektywności energetycznej</b>	A
<b>Zużycie energii</b>	60 kWh/1000h

## Rozsył światła



## Rozkład widmowy promieniowania

## Schemat połączeń



## Schemat połączeń?

## Schemat połączeń?

---

**SYSTEM GWARANCI**

Gwarancja Systemowa OSRAM + w połączeniu z elektronicznymi układami zasilającymi OSRAM

---

**INSTRUKCJA BEZPIECZEŃSTWA**

W przypadku zbitcia lampy: [www.ledvance.com/brokenlamp](http://www.ledvance.com/brokenlamp)

---

**DANE LOGISTYCZNE**

Kod produktu	Opakowanie (liczba produktów / opakowanie)	Wymiary (długość x szerokość x wysokość)	Waga brutto	Objętość
4008321233929	Oslona kartonowa 1	1170 mm x 19 mm x 26 mm	123,50 g	0.58 dm <sup>3</sup>
4008321233936	Karton wysylkowy 10	1182 mm x 104 mm x 42 mm	1440,00 g	5.16 dm <sup>3</sup>

---

Wymieniony kod produktu oznacza najmniejszą ilość produktu, jaka może być zamówiona. Jednostka transportowa może zawierać jedną sztukę lub więcej. Składając zamówienie prosimy o zamawianie ilości odpowiadających jednej lub wielokrotności jednostki transportowej.

---

**ODNOŚNIKI/ŁĄCZA**

Więcej informacji na temat gwarancji systemowej oraz warunków gwarancji podano na stronie

▶ [www.ledvance.com/system-guarantee](http://www.ledvance.com/system-guarantee)

---

**OŚWIADCZENIE**

Zastrzega się możliwość zmian bez uprzedzenia. Błędy i ominięcia są możliwe. Należy zawsze upewnić się czy korzystasz z najnowszej wersji katalogu.

---