

KARTA KATALOGOWA PRODUKTU

L 13 W/765

Basic T5 Short | Światłówki liniowe o średnicy 16 mm, krótkie, z trzonkiem G5



OBSZAR ZASTOSOWAŃ

- Sklepy
- Supermarkety i domy towarowe
- Budynek publiczne

KORZYŚCI ZE STOSOWANIA PRODUKTU

- Idealne do ekonomicznej iluminacji i dekoracji
- Bardzo dobre zachowanie strumienia świetlnego w ciągu całego cyklu trwałości
- Wąska i kompaktowa

CECHY PRODUKTU

- Średnia trwałość: do 10 000 h (z elektronicznym układem zasilającym QUICKTRONIC)



DANE TECHNICZNE

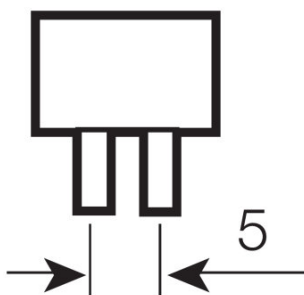
Dane elektryczne

Znamionowa skuteczność świetlna (SE 25)	Zgodnie z wyjaśnieniem władz i organu normalizacyjnego
Moc znamionowa	13,00 W
Moc znamionowa	13,00 W

Dane fotometryczne

Znamionowa sk.świetlna (warunki stand.)	55 lm/W
Ogólny wskaźnik oddawania barw Ra	≥70
Znamionowy strumień świetlny	720 lm
Str. świetlny znam. w temp. otocz. 25 °	720 lm
Barwa światła	765
Znamionowa temperatura barwowa światła	6500 K
Znamionowy strumień świetlny	720 lm
Barwa światła (oznaczenie)	Cool Daylight
Wsp. zachow. str. świetlnego po 2 000 h	0,75
Wsp. zachow. str. świetlnego po 4 000 h	0,69
Wsp. zachow. str. świetlnego po 6 000 h	0,66
Wsp. zachow. str. świetlnego po 8 000 h	0,64
Temperatura barwowa	6500 K
Strumień świetlny	720 lm
Ogólny wskaźnik oddawania barw Ra	≥70

Wymiary i waga



Średnica rury	16 mm
Długość	517,0 mm
Długość bez trzonka pinowego/połączenie	517,00 mm
Średnica	16,0 mm
Maksymalna średnica	16,0 mm

Temperatury i warunki pracy

Temp. otoczenia, maks. str. świetlny	35,0 °C
--------------------------------------	---------

Trwałość

Trwałość	8000 h ¹⁾
Współczynnik trwałości po 2 000 h	0,99
Współczynnik trwałości po 4 000 h	0,99
Współczynnik trwałości po 6 000 h	0,95
Współczynnik trwałości po 8 000 h	0,81
Tryb pracy LLMF/LSF	HF
Trwałość	10000 h
Znamionowa trwałość	10000 h

¹⁾ Z CCG / LLCG

Dodatkowe dane produktu

Trzonek (standardowe rozwiązanie)	G5
Zawartość rtęci	2,5 mg
Zgodnie z Dyrektywą WEEE	Tak

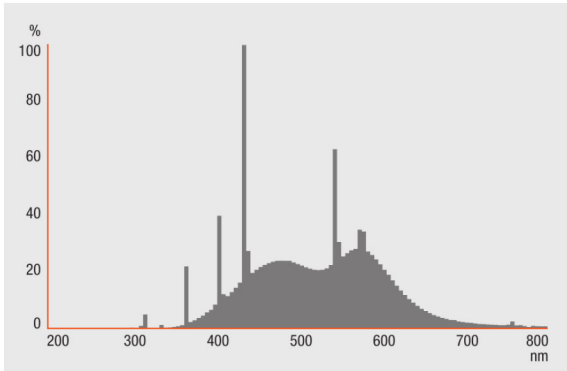
Możliwości

Do zastosowania w oświetleniu wew.	Tak
------------------------------------	-----

Certyfikaty i Normy

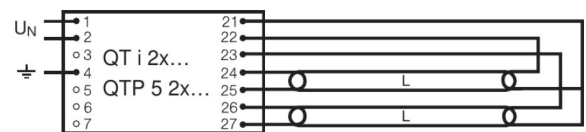
Klasa efektywności energetycznej	A
Zużycie energii	15 kWh/1000h

Rozsył światła



Rozkład widmowy promieniowania

Schemat połączeń



Schemat połączeń?

Schemat połączeń?

SYSTEM GWARANCJI

Gwarancja Systemowa OSRAM + w połączeniu z elektronicznymi układami zasilającymi OSRAM

INSTRUKCJA BEZPIECZEŃSTWA

W przypadku zbitcia lampy: www.ledvance.com/brokenlamp

DANE LOGISTYCZNE

Kod produktu	Opakowanie (liczba produktów / opakowanie)	Wymiary (długość x szerokość x wysokość)	Waga brutto	Objętość
4050300035536	Osłona kartonowa 1	531 mm x 19 mm x 21 mm	55,00 g	0.21 dm ³
4050300035543	Karton wysyłkowy 25	546 mm x 118 mm x 105 mm	1641,67 g	6.76 dm ³

Wymieniony kod produktu oznacza najmniejszą ilość produktu, jaka może być zamówiona. Jednostka transportowa może zawierać jedną sztukę lub więcej. Składając zamówienie prosimy o zamawianie ilości odpowiadających jednej lub wielokrotności jednostki transportowej.

OŚWIADCZENIE

Zastrzega się możliwość zmian bez uprzedzenia. Błędy i ominięcia są możliwe. Należy zawsze upewnić się czy korzystasz z najnowszej wersji katalogu.

Basic T5 Short | Światłówki liniowe o średnicy 16 mm, krótkie, z trzonkiem G5

Nazwa produktu	Nazwa produktu EUZ	EAN	Prąd znamionowy	Straty mocy	Str. świetlny znam. w temp. otocz. 35 °	Liczba źródeł światła
L 13 W/765	QT-ECO 1x4-16/220-240 L		0.08 A	15.00 W	950 lm	1
	QT-ECO 1x4-16/220-240 S	4050300638584	0.08 A	15.00 W	950 lm	1