

KARTA KATALOGOWA PRODUKTU

L 13 W/930

LUMILUX DE LUXE T5 Short | Światłówki liniowe o średnicy 16 mm, krótkie, z trzonkiem G5



OBSZAR ZASTOSOWAŃ

- Sklepy
- Supermarkety i domy towarowe
- Budynek publiczne
- Idealne tam, gdzie oddawanie barw jest ważnym czynnikiem

KORZYŚCI ZE STOSOWANIA PRODUKTU

- Doskonale oddawanie barw
- Idealne do ekonomicznej iluminacji i dekoracji
- Bardzo dobre zachowanie strumienia świetlnego w ciągu całego cyklu trwałości
- Wąska i kompaktowa

CECHY PRODUKTU

- Średnia trwałość: do 10 000 h (z elektronicznym układem zasilającym QUICKTRONIC)
- Bardzo dobra klasa oddawania barw: 1A ($R_a \geq 90$)



DANE TECHNICZNE

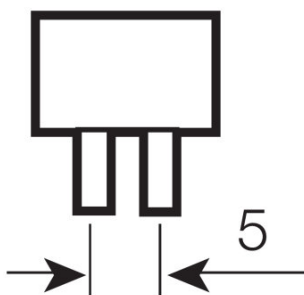
Dane elektryczne

Znamionowa skuteczność świetlna (SE 25)	Zgodnie z wyjaśnieniem władz i organu normalizacyjnego
Moc znamionowa	13,00 W
Moc znamionowa	13,00 W

Dane fotometryczne

Znamionowa sk.świetlna (warunki stand.)	52 lm/W
Ogólny wskaźnik oddawania barw Ra	≥90
Znamionowy strumień świetlny	680 lm
Str. świetlny znam. w temp. otocz. 25 °	680 lm
Barwa światła	930
Znamionowa temperatura barwowa światła	3000 K
Znamionowy strumień świetlny	680 lm
Barwa światła (oznaczenie)	LUMILUX DE LUXE Warm White
Wsp. zachow. str. świetlnego po 2 000 h	0,80
Wsp. zachow. str. świetlnego po 4 000 h	0,74
Wsp. zachow. str. świetlnego po 6 000 h	0,71
Wsp. zachow. str. świetlnego po 8 000 h	0,69
Temperatura barwowa	3000 K
Strumień świetlny	680 lm
Ogólny wskaźnik oddawania barw Ra	≥90

Wymiary i waga



Średnica rury	16 mm
Długość	516,9 mm
Długość bez trzonka pinowego/połączenie	517,00 mm
Średnica	16,0 mm
Maksymalna średnica	16,0 mm

Temperatury i warunki pracy

Temp. otoczenia, maks. str. świetlny	35,0 °C
--------------------------------------	---------

Trwałość

Trwałość	8000 h ¹⁾
Współczynnik trwałości po 2 000 h	0,99
Współczynnik trwałości po 4 000 h	0,99
Współczynnik trwałości po 6 000 h	0,95
Współczynnik trwałości po 8 000 h	0,81
Tryb pracy LLMF/LSF	HF
Trwałość	10000 h
Znamionowa trwałość	10000 h

¹⁾ Start na gorąco EUZ

Dodatkowe dane produktu

Trzonek (standardowe rozwiązanie)	G5
Zawartość rtęci	2,5 mg
Zgodnie z Dyrektywą WEEE	Tak

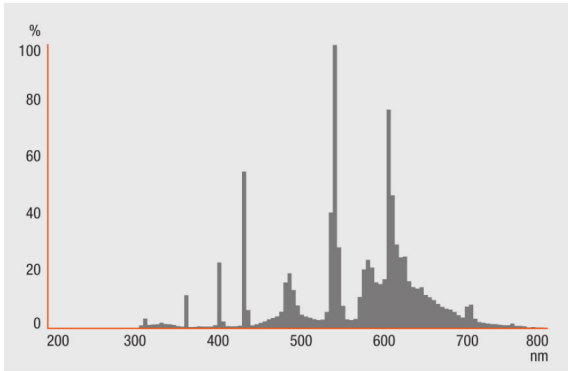
Możliwości

Ściemnianie	Tak
Do zastosowania w oświetleniu wew.	Tak

Certyfikaty i Normy

Klasa efektywności energetycznej	B
Zużycie energii	15 kWh/1000h

Rozsył światła



Rozkład widmowy promieniowania

Schemat połączeń



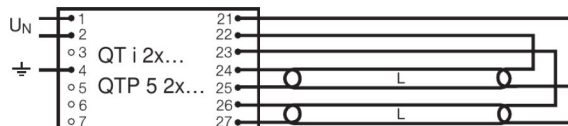
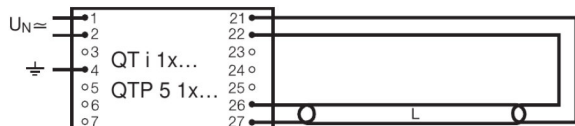
Die Zuleitungen 3 und 4 sollen so kurz wie möglich sein



Die Zuleitungen 3 und 4 sollen so kurz wie möglich sein

Schemat połączeń?

Schemat połączeń?



Schemat połączeń?

Schemat połączeń?

SYSTEM GWARANCJI

Gwarancja Systemowa OSRAM + w połączeniu z elektronicznymi układami zasilającymi OSRAM

INSTRUKCJA BEZPIECZEŃSTWA

W przypadku zbitcia lampy: www.ledvance.com/brokenlamp

DANE LOGISTYCZNE

Kod produktu	Opakowanie (liczba produktów / opakowanie)	Wymiary (długość x szerokość x wysokość)	Waga brutto	Objętość
4050300015903	Oslona kartonowa 1	534 mm x 20 mm x 20 mm	59,00 g	0.21 dm ³
4050300244211	Karton wysylkowy 25	552 mm x 117 mm x 104 mm	1587,00 g	6.72 dm ³

Wymieniony kod produktu oznacza najmniejszą ilość produktu, jaka może być zamówiona. Jednostka transportowa może zawierać jedną sztukę lub więcej. Składając zamówienie prosimy o zamawianie ilości odpowiadających jednej lub wielokrotności jednostki transportowej.

ODNOŚNIKI/ŁĄCZA

Więcej informacji na temat gwarancji systemowej oraz warunków gwarancji podano na stronie

▶ www.ledvance.com/system-guarantee

OŚWIADCZENIE

Zastrzega się możliwość zmian bez uprzedzenia. Błędy i ominięcia są możliwe. Należy zawsze upewnić się czy korzystasz z najnowszej wersji katalogu.