

KARTA KATALOGOWA PRODUKTU

L 8 W/930

LUMILUX DE LUXE T5 Short | Światłówki liniowe o średnicy 16 mm, krótkie, z trzonkiem G5



OBSZAR ZASTOSOWAŃ

- Sklepy
- Supermarkety i domy towarowe
- Budynek publiczne
- Idealne tam, gdzie oddawanie barw jest ważnym czynnikiem

KORZYŚCI ZE STOSOWANIA PRODUKTU

- Doskonale oddawanie barw
- Idealne do ekonomicznej iluminacji i dekoracji
- Bardzo dobre zachowanie strumienia świetlnego w ciągu całego cyklu trwałości
- Wąska i kompaktowa

CECHY PRODUKTU

- Średnia trwałość: do 10 000 h (z elektronicznym układem zasilającym QUICKTRONIC)
- Bardzo dobra klasa oddawania barw: 1A ($R_a \geq 90$)



DANE TECHNICZNE

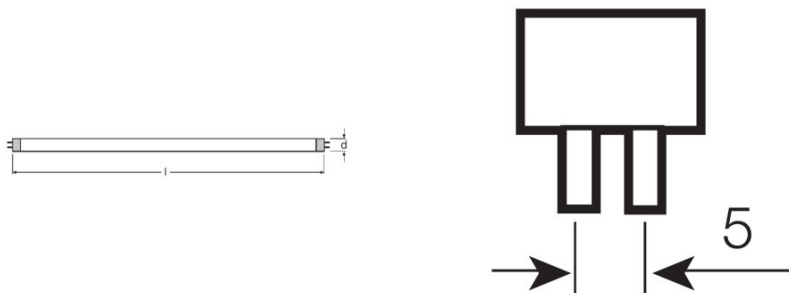
Dane elektryczne

Znamionowa skuteczność świetlna (SE 25)	N/A
---	-----

Dane fotometryczne

Str. świetlny znam. w temp. otocz. 25 °	380 lm
Barwa światła	930
Barwa światła (oznaczenie)	LUMILUX DE LUXE Warm White
Temperatura barwowa	3000 K
Strumień świetlny	380 lm
Ogólny wskaźnik oddawania barw Ra	> 90

Wymiary i waga



Średnica rury	16 mm
Długość bez trzonka pinowego/połączenie	288,00 mm
Średnica	16,0 mm

Trwałość

Trwałość	10000 h ¹⁾
----------	-----------------------

¹⁾ Start na gorąco EUZ

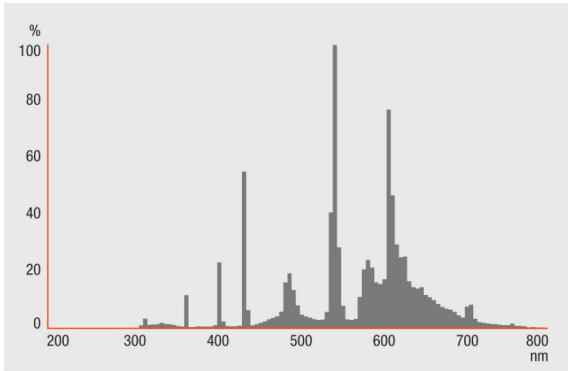
Dodatkowe dane produktu

Zgodnie z Dyrektywą WEEE	Tak
--------------------------	-----

Możliwości

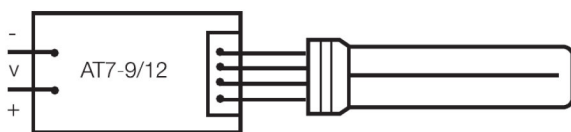
Ściemnianie	Tak
-------------	-----

Rozsył światła



Rozkład widmowy promieniowania

Schemat połączeń



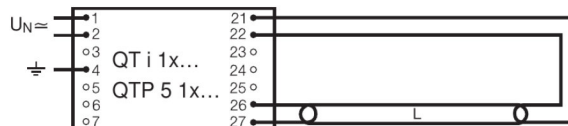
Die Zuleitungen 3 und 4 sollen so kurz wie möglich sein

Schemat połączeń?

Schemat połączeń?

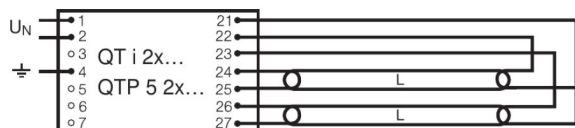


Die Zuleitungen 3 und 4 sollen so kurz wie möglich sein



Schemat połączeń?

Schemat połączeń?



Schemat połączeń?

SYSTEM GWARANCJI

Gwarancja Systemowa OSRAM + w połączeniu z elektronicznymi układami zasilającymi OSRAM

INSTRUKCJA BEZPIECZEŃSTWA

W przypadku zbitcia lampy: www.ledvance.com/brokenlamp

ODNOŚNIKI/ŁĄCZA

Więcej informacji na temat gwarancji systemowej oraz warunków gwarancji podano na stronie

▶ www.ledvance.com/system-guarantee

OŚWIADCZENIE

Zastrzega się możliwość zmian bez uprzedzenia. Błędy i ominięcia są możliwe. Należy zawsze upewnić się czy korzystasz z najnowszej wersji katalogu.