

# KARTA KATALOGOWA PRODUKTU

## Emergency Lighting 8 W/640

Basic T5 Short EL | Światłówki liniowe o średnicy 16 mm, krótkie, do oświetlenia awaryjnego, z trzonkiem G5



### OBSZAR ZASTOSOWAŃ

- Budynek publiczne
- Przemysł
- Sklepy
- Supermarkety i domy towarowe

### KORZYŚCI ZE STOSOWANIA PRODUKTU

- Bardzo dobre zachowanie strumienia świetlnego w ciągu całego cyklu trwałości
- Zoptymalizowane do pracy z zasilaniem awaryjnym
- Wąska i kompaktowa

### CECHY PRODUKTU

- Przystosowane do pracy z zasilaniem awaryjnym



## DANE TECHNICZNE

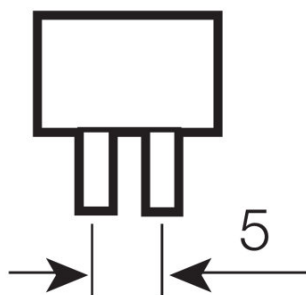
## Dane elektryczne

Znamionowa skuteczność świetlna (SE 25)	Zgodnie z wyjaśnieniem władz i organu normalizacyjnego
Moc znamionowa	7,10 W
Moc znamionowa	8,00 W

## Dane fotometryczne

Znamionowa sk.świetlna (warunki stand.)	54 lm/W
Ogólny wskaźnik oddawania barw Ra	≥60
Znamionowy strumień świetlny	385 lm
Str. świetlny znam. w temp. otocz. 25 °	385 lm
Barwa światła	640
Znamionowa temperatura barwowa światła	4000 K
Znamionowy strumień świetlny	385 lm
Barwa światła (oznaczenie)	Chłodnobiała
Wsp. zachow. str. świetlnego po 2 000 h	0,75
Wsp. zachow. str. świetlnego po 4 000 h	0,69
Wsp. zachow. str. świetlnego po 6 000 h	0,66
Wsp. zachow. str. świetlnego po 8 000 h	0,64
Temperatura barwowa	4000 K
Strumień świetlny	385 lm
Ogólny wskaźnik oddawania barw Ra	≥60

## Wymiary i waga



Średnica rury	16 mm
Długość	288,0 mm
Długość bez trzonka pinowego/połączenie	288,00 mm
Średnica	16,0 mm
Maksymalna średnica	16,0 mm

## Temperatury i warunki pracy

Temp. otoczenia, maks. str. świetlny	35,0 °C
--------------------------------------	---------

## Trwałość

Trwałość	8000 h <sup>1)</sup>
Współczynnik trwałości po 2 000 h	0,99
Współczynnik trwałości po 4 000 h	0,99
Współczynnik trwałości po 6 000 h	0,95
Współczynnik trwałości po 8 000 h	0,81
Tryb pracy LLMF/LSF	HF
Trwałość	10000 h
Znamionowa trwałość	10000 h

<sup>1)</sup> Z CCG / LLCG

## Dodatkowe dane produktu

Trzonek (standardowe rozwiązanie)	G5
Zawartość rtęci	2,5 mg
Zgodnie z Dyrektywą WEEE	Tak

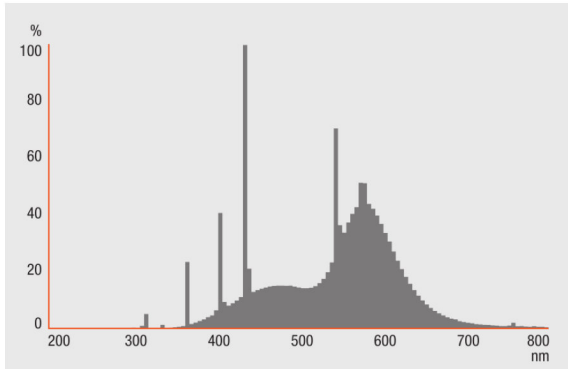
## Możliwości

Do zastosowania w oświetleniu wew.	Tak
------------------------------------	-----

## Certyfikaty i Normy

Klasa efektywności energetycznej	A
Zużycie energii	8 kWh/1000h

## Rozsył światła

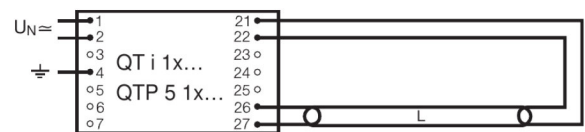


## Rozkład widmowy promieniowania

## Schemat połączeń

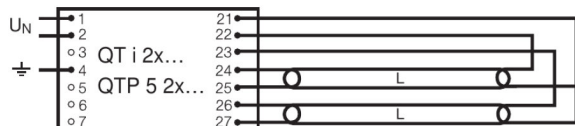


Die Zuleitungen 3 und 4 sollen so kurz wie möglich sein



## Schemat połączeń?

## Schemat połączeń?



Schemat połączeń?

#### SYSTEM GWARANCJI

Gwarancja Systemowa OSRAM + w połączeniu z elektronicznymi układami zasilającymi OSRAM

#### INSTRUKCJA BEZPIECZEŃSTWA

W przypadku zbitcia lampy: [www.ledvance.com/brokenlamp](http://www.ledvance.com/brokenlamp)

#### DANE LOGISTYCZNE

Kod produktu	Opakowanie (liczba produktów / opakowanie)	Wymiary (długość x szerokość x wysokość)	Waga brutto	Objętość
4050300606644	Oslona kartonowa 1	303 mm x 17 mm x 17 mm	36,00 g	0.09 dm <sup>3</sup>
4050300606651	Karton wysylkowy 25	320 mm x 116 mm x 105 mm	973,10 g	3.90 dm <sup>3</sup>

Wymieniony kod produktu oznacza najmniejszą ilość produktu, jaka może być zamówiona. Jednostka transportowa może zawierać jedną sztukę lub więcej. Składając zamówienie prosimy o zamawianie ilości odpowiadających jednej lub wielokrotności jednostki transportowej.

#### OŚWIADCZENIE

Zastrzega się możliwość zmian bez uprzedzenia. Błędy i ominięcia są możliwe. Należy zawsze upewnić się czy korzystasz z najnowszej wersji katalogu.