

KARTA KATALOGOWA PRODUKTU

HE ES 32 W/840

LUMILUX T5 HE ES | Światłówki liniowe o średnicy 16 mm, o wysokiej skuteczności, energooszczędne, z trzonkiem G5



OBSZAR ZASTOSOWAŃ

- Budynek publiczne
- Biura
- Sklepy
- Supermarkety i domy towarowe
- Przemysł
- Zastosowania zewnętrzne - tylko w odpowiednich oprawach

KORZYŚCI ZE STOSOWANIA PRODUKTU

- Oszczędność energii nawet do 10 % w porównaniu ze standardowymi światłówkami T5 HE LUMILUX
- Doskonała ekonomiczność i skuteczność świetlna
- Czas zwrotu poniżej 1 roku
- Wysoka skuteczność świetlna

CECHY PRODUKTU

- Skuteczność świetlna: do 114 lm/W
- Bardzo dobre zachowanie strumienia świetlnego: 90 % w ciągu całego cyklu trwałości lampy
- Długa średnia trwałość: do 24 000 h (z elektronicznym układem zasilającym QUICKTRONIC)
- Dobra klasa oddawania barw: 1B (R_a : 80...89)
- Ściemnialne



DANE TECHNICZNE

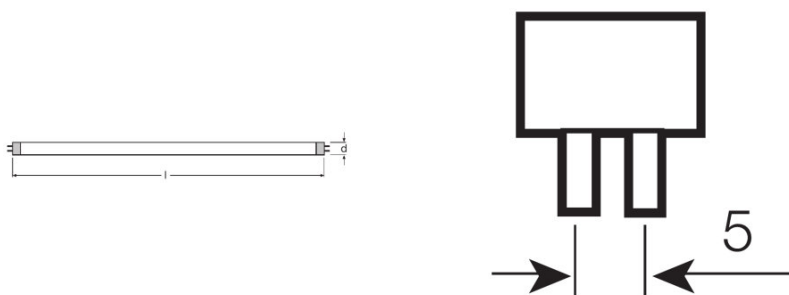
Dane elektryczne

Napięcie znamionowe	143 V
Znamionowa skuteczność świetlna (SE 25)	98 lm/W
Moc znamionowa	31,60 W
Moc znamionowa	32,00 W

Dane fotometryczne

Ogólny wskaźnik oddawania barw Ra	≥80
Znamionowy strumień świetlny	3100 lm
Str. świetlny znam. w temp. otocz. 25 °	3100 lm
Str. świetlny znam. w temp. otocz. 35 °	3650 lm
Barwa światła	840
Znamionowa temperatura barwowa światła	4000 K
Znamionowy strumień świetlny	3100 lm
Barwa światła (oznaczenie)	LUMILUX Cool White
Wsp. zachow. str. świetlnego po 2 000 h	0,95
Wsp. zachow. str. świetlnego po 4 000 h	0,93
Wsp. zachow. str. świetlnego po 6 000 h	0,92
Wsp. zachow. str. świetlnego po 8 000 h	0,90
Wsp. zachow. str. świetlnego po 12 000 h	0,90
Wsp. zachow. str. świetlnego po 16 000 h	0,90
Wsp. zachow. str. świetlnego po 20 000 h	0,89
Temperatura barwowa	4000 K
Strumień świetlny	3100 lm
Ogólny wskaźnik oddawania barw Ra	≥80

Wymiary i waga



Średnica rury	16 mm
---------------	-------

Długość	1449 mm
Długość bez trzonka pinowego/połączenie	1449,00 mm
Średnica	16,0 mm

Temperatury i warunki pracy

Temp. otoczenia, maks. str. świetlny	35,0 °C
---	---------

Trwałość

Trwałość użytkowa	19000 h ¹⁾
Trwałość	24000 h ¹⁾
Współczynnik trwałości po 2 000 h	0,99
Współczynnik trwałości po 4 000 h	0,99
Współczynnik trwałości po 6 000 h	0,99
Współczynnik trwałości po 8 000 h	0,99
Współczynnik trwałości po 12 000 h	0,99
Współczynnik trwałości po 16 000 h	0,97
Współczynnik trwałości po 20 000 h	0,85
Tryb pracy LLMF/LSF	HF
Trwałość	24000 h
Znamionowa trwałość	24000 h

¹⁾ Start na gorąco EUZ

Dodatkowe dane produktu

Trzonek (standardowe rozwiązanie)	G5
Zawartość rtęci	1,7 mg
Zgodnie z Dyrektywą WEEE	Tak
Uwaga dotycząca produktu	Do pracy ze statecznikiem elektronicznym/Lampy przeznaczone do opraw o temperaturze wewnętrznej w zakresie 30...40 °C; optymalny strumień świetlny osiąga w temperaturze 35 °C

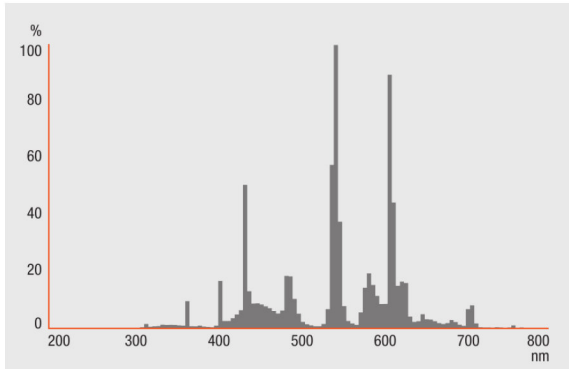
Możliwości

Ściemnianie	Tak
Do zastosowania w oświetleniu wew.	Tak

Certyfikaty i Normy

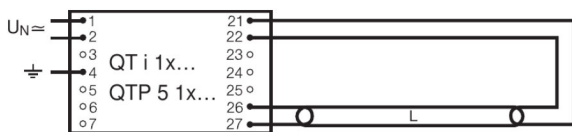
Klasa efektywności energetycznej	A+
Zużycie energii	35 kWh/1000h

Rozsył światła

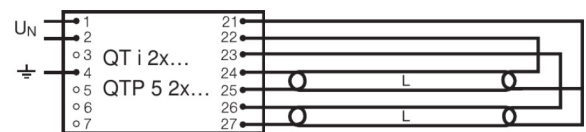


Rozkład widmowy promieniowania

Schemat połączeń



Schemat połączeń?



Schemat połączeń?

SYSTEM GWARANCJI

Gwarancja Systemowa OSRAM + w połączeniu z elektronicznymi układami zasilającymi OSRAM

INSTRUKCJA BEZPIECZEŃSTWA

W przypadku zbitcia lampy: www.ledvance.com/brokenlamp

DANE LOGISTYCZNE

Kod produktu	Opakowanie (liczba produktów / opakowanie)	Wymiary (długość x szerokość x wysokość)	Waga brutto	Objętość
4008321957948	Oslona kartonowa 1	1470 mm x 19 mm x 19 mm	159,00 g	0.53 dm ³
4008321958105	Karton wysylkowy 20	1482 mm x 83 mm x 104 mm	3450,00 g	12.79 dm ³

Wymieniony kod produktu oznacza najmniejszą ilość produktu, jaka może być zamówiona. Jednostka transportowa może zawierać jedną sztukę lub więcej. Składając zamówienie prosimy o zamawianie ilości odpowiadających jednej lub wielokrotności jednostki transportowej.

ODNOŚNIKI/ŁĄCZA

Więcej informacji na temat gwarancji systemowej oraz warunków gwarancji podano na stronie

▶ www.ledvance.com/system-guarantee

OŚWIADCZENIE

Zastrzega się możliwość zmian bez uprzedzenia. Błędy i ominięcia są możliwe. Należy zawsze upewnić się czy korzystasz z najnowszej wersji katalogu.

LUMILUX T5 HE ES | Światłówki liniowe o średnicy 16 mm, o wysokiej skuteczności, energooszczędne, z trzonkiem G5

Nazwa produktu	Nazwa produktu EUZ	EAN	Prąd znamionowy	Straty mocy	Str. świetlny znam. w temp. otocz. 35 °	Liczba źródeł światła
HE ES 32 W/840	QT-FIT 5 1x14-35	4008321971234	0.15 A	35.00 W	3100 lm	1
	QT-FIT 5 2x14-35	4008321971258	0.32 A	71.00 W	3100 lm	2
	QTi 1x14/24/21/39 GII	4008321383334	0.16 A	36.00 W	3150 lm	1
	QTi 1x28/54/35/49 GII	4008321383358	0.16 A	36.00 W	3150 lm	1
	QTi 1x35/49/80 GII	4008321383372	0.16 A	36.00 W	3150 lm	1
	QTi 2x14/24/21/39 GII	4008321383396	0.31 A	68.00 W	3150 lm	2
	QTi 2x28/54/35/49 GII	4008321383419	0.31 A	68.00 W	3150 lm	2
	QTi 2x35/49/80 GII	4008321658951	0.33 A	70.00 W	3150 lm	2
	QTP5 1x14-35	4008321329035	0.15 A	34.00 W	3100 lm	1
	QTP5 2x14-35	4008321329073	0.30 A	68.00 W	3100 lm	2