

KARTA KATALOGOWA PRODUKTU

HE XT 35 W/840

LUMILUX T5 HE XT | Światłówki liniowe o średnicy 16 mm, o wysokiej skuteczności i długiej trwałości, z trzonkiem G5



OBSZAR ZASTOSOWAŃ

- Biura
- Budynek publiczne
- Przemysł
- Sklepy
- Tunele, przejścia podziemne
- Oświetlenie drogowe
- Zastosowania zewnętrzne - tylko w odpowiednich oprawach

KORZYŚCI ZE STOSOWANIA PRODUKTU

- Znacznie niższy całkowity koszt eksploatacji, obejmujący koszt inwestycji, konserwacji i wymiany lampy
- Niższy koszt konserwacji dzięki większym odstępom czasowym między wymianami
- Dłuższa trwałość pozwalająca ograniczyć ilość wyrzucanych lamp
- Kompatybilność i łatwa zamiennność z konwencjonalnymi lampami T5
- Wysoka skuteczność świetlna

CECHY PRODUKTU

- Skuteczność świetlna: do 104 lm/W
- Wyjątkowa niezawodność: długa trwałość, niski wskaźnik przedwczesnej awaryjności, strumień świetlny 90 % przez cały okres eksploatacji
- Wyjątkowo długa trwałość: do 45 000 h (z elektronicznym układem zasilającym QUICKTRONIC)
- Dobra klasa oddawania barw: 1B (R_a : 80...89)
- Ściemnialne



DANE TECHNICZNE

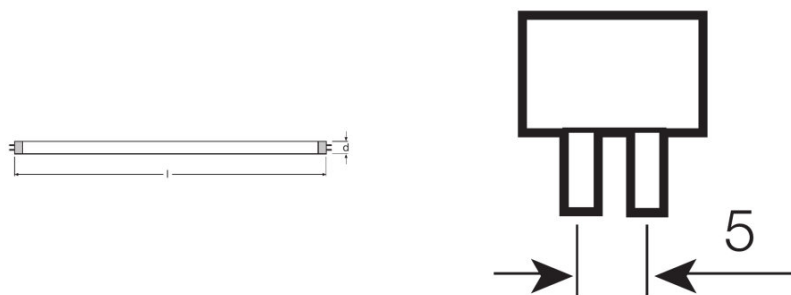
Dane elektryczne

| | |
|---|---------|
| Znamionowa skuteczność świetlna (SE 25) | 89 lm/W |
| Moc znamionowa | 35,50 W |
| Moc znamionowa | 35,00 W |

Dane fotometryczne

| | |
|--|--------------------|
| Ogólny wskaźnik oddawania barw Ra | ≥80 |
| Znamionowy strumień świetlny | 3320 lm |
| Str. świetlny znam. w temp. otocz. 25 ° | 3320 lm |
| Str. świetlny znam. w temp. otocz. 35 ° | 3650 lm |
| Barwa światła | 840 |
| Znamionowa temperatura barwowa światła | 4000 K |
| Znamionowy strumień świetlny | 3320 lm |
| Barwa światła (oznaczenie) | LUMILUX Cool White |
| Wsp. zachow. str. świetlnego po 2 000 h | 0,95 |
| Wsp. zachow. str. świetlnego po 4 000 h | 0,93 |
| Wsp. zachow. str. świetlnego po 6 000 h | 0,92 |
| Wsp. zachow. str. świetlnego po 8 000 h | 0,90 |
| Wsp. zachow. str. świetlnego po 12 000 h | 0,90 |
| Wsp. zachow. str. świetlnego po 16 000 h | 0,90 |
| Wsp. zachow. str. świetlnego po 20 000 h | 0,89 |
| Temperatura barwowa | 4000 K |
| Strumień świetlny | 3320 lm |
| Ogólny wskaźnik oddawania barw Ra | ≥80 |

Wymiary i waga



| | |
|---------------|---------|
| Średnica rury | 16 mm |
| Długość | 1449 mm |

| | |
|---|------------|
| Długość bez trzonka pinowego/połączenie | 1449,00 mm |
| Średnica | 16,0 mm |
| Maksymalna średnica | 16,0 mm |

Temperatury i warunki pracy

| | |
|--------------------------------------|---------|
| Temp. otoczenia, maks. str. świetlny | 35,0 °C |
|--------------------------------------|---------|

Trwałość

| | |
|------------------------------------|---------|
| Trwałość użytkowa | 30000 h |
| Trwałość | 45000 h |
| Współczynnik trwałości po 2 000 h | 0,99 |
| Współczynnik trwałości po 4 000 h | 0,99 |
| Współczynnik trwałości po 6 000 h | 0,99 |
| Współczynnik trwałości po 8 000 h | 0,99 |
| Współczynnik trwałości po 12 000 h | 0,99 |
| Współczynnik trwałości po 16 000 h | 0,99 |
| Współczynnik trwałości po 20 000 h | 0,98 |
| Tryb pracy LLMF/LSF | HF |
| Trwałość | 45000 h |
| Znamionowa trwałość | 45000 h |

Dodatkowe dane produktu

| | |
|-----------------------------------|--|
| Trzonek (standardowe rozwiązanie) | G5 |
| Zawartość rtęci | 2,5 mg |
| Zgodnie z Dyrektywą WEEE | Tak |
| Uwaga dotycząca produktu | Do pracy ze statecznikiem elektronicznym/Lampy przeznaczone do opraw o temperaturze wewnętrznej w zakresie 30...40 °C; optymalny strumień świetlny osiąga w temperaturze 35 °C |

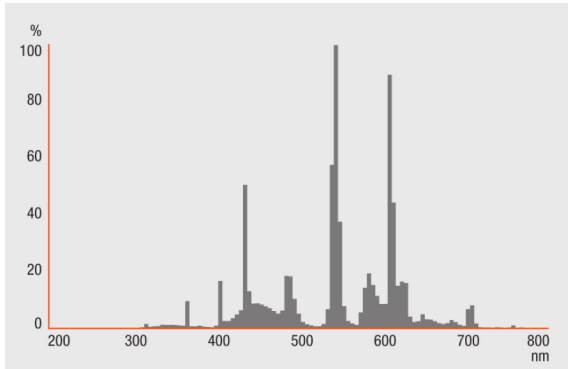
Możliwości

| | |
|------------------------------------|-----|
| Ściemnianie | Tak |
| Do zastosowania w oświetleniu wew. | Tak |

Certyfikaty i Normy

| | |
|----------------------------------|--------------|
| Klasa efektywności energetycznej | A+ |
| Zużycie energii | 40 kWh/1000h |

Rozsył światła

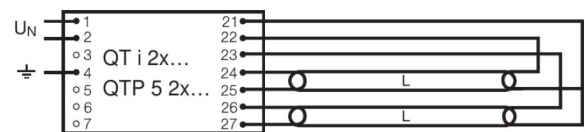


Rozkład widmowy promieniowania

Schemat połączeń



Schemat połączeń?



Schemat połączeń?

INSTRUKCJA BEZPIECZEŃSTWA

W przypadku zbitcia lampy: www.ledvance.com/brokenlamp

DANE LOGISTYCZNE

| Kod produktu | Opakowanie (liczba produktów / opakowanie) | Wymiary (długość x szerokość x wysokość) | Waga brutto | Objętość |
|---------------|--|--|-------------|-----------------------|
| 4052899028661 | Oslona kartonowa 1 | 1460 mm x 19 mm x 19 mm | 160,00 g | 0.53 dm ³ |
| 4052899028678 | Karton wysylkowy 20 | 1482 mm x 104 mm x 83 mm | 3490,00 g | 12.79 dm ³ |

Wymieniony kod produktu oznacza najmniejszą ilość produktu, jaka może być zamówiona. Jednostka transportowa może zawierać jedną sztukę lub więcej. Składając zamówienie prosimy o zamawianie ilości odpowiadających jednej lub wielokrotności jednostki transportowej.

ODNOŚNIKI/ŁĄCZA

Więcej informacji na temat gwarancji systemowej oraz warunków gwarancji podano na stronie

▶ www.ledvance.com/system-guarantee

OŚWIADCZENIE

Zastrzega się możliwość zmian bez uprzedzenia. Błędy i ominięcia są możliwe. Należy zawsze upewnić się czy korzystasz z najnowszej wersji katalogu.

LUMILUX T5 HE XT | Światłówki liniowe o średnicy 16 mm, o wysokiej skuteczności i długiej trwałości, z trzonkiem G5

| Nazwa produktu | Nazwa produktu EUZ | EAN | Prąd znamionowy | Straty mocy | Str. świetlny znam. w temp. otocz. 35 ° | Liczba źródeł światła |
|----------------|-------------------------|---------------|-----------------|-------------|---|-----------------------|
| HE XT 35 W/840 | QT-FIT 5 1x14-35 | 4008321971234 | 0.17 A | 38.00 W | 3200 lm | 1 |
| | QT-FIT 5 2x14-35 | 4008321971258 | 0.35 A | 78.00 W | 3300 lm | 2 |
| | QTi 1x14/24/21/39 GII | 4008321383334 | 0.18 A | 39.00 W | 3300 lm | 1 |
| | QTi 1x28/54/35/49 GII | 4008321383358 | 0.17 A | 38.00 W | 3300 lm | 1 |
| | QTi 1x35/49/80 DIM | 4050300870540 | 0.17 A | 37.80 W | 3300 lm | 1 |
| | QTi 1x35/49/80 GII | 4008321383372 | 0.17 A | 38.00 W | 3300 lm | 1 |
| | QTi 2x14/24/21/39 GII | 4008321383396 | 0.35 A | 76.00 W | 3300 lm | 2 |
| | QTi 2x28/54/35/49 GII | 4008321383419 | 0.35 A | 76.00 W | 3300 lm | 2 |
| | QTi 2x35/49/80 DIM | 4050300870984 | 0.34 A | 74.00 W | 3300 lm | 2 |
| | QTi 2x35/49/80 GII | 4008321658951 | 0.36 A | 77.00 W | 3400 lm | 2 |
| | QTi 2x35/49 DIM | 4050300870670 | 0.33 A | 74.50 W | 3300 lm | 2 |
| | QTi DALI 1x35/49/80 DIM | 4050300870342 | 0.17 A | 37.80 W | 3300 lm | 1 |
| | QTi DALI 2x35/49/80 DIM | 4050300870441 | 0.34 A | 74.00 W | 3300 lm | 2 |
| | QTi DALI 2x35/49 DIM | 4050300870465 | 0.33 A | 74.50 W | 3300 lm | 2 |
| | QTP5 1x14-35 | 4008321329035 | 0.17 A | 38.00 W | 3300 lm | 1 |
| | QTP5 2x14-35 | 4008321329073 | 0.33 A | 75.00 W | 3300 lm | 2 |