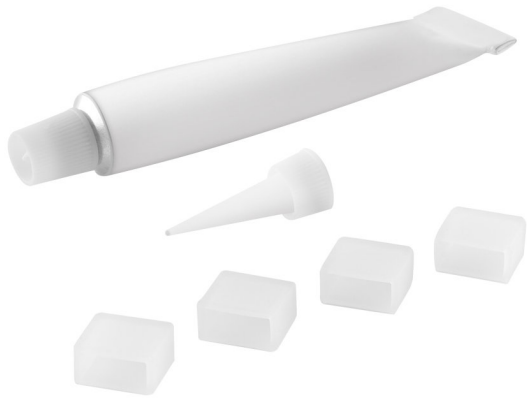


KARTA KATALOGOWA PRODUKTU

LS AY PFM -13/SE/P SIL-SEAL

RGBW LED Strip Connectors | Złącza do profesjonalnych pasków LED RGBW



OBSZAR ZASTOSWAŃ

- Ogólne oświetlenie wnętrz

KORZYŚCI ZE STOSOWANIA PRODUKTU

- Łatwa instalacja złącza, bez konieczności ręcznego łączenia przewodów
- Montaż bez użycia narzędzi

DANE TECHNICZNE

Wymiary i waga



Długość	15,0 mm
Szerokość	10,0 mm
Wysokość	6,0 mm

DANE LOGISTYCZNE

Kod produktu	Opakowanie (liczba produktów / opakowanie)	Wymiary (długość x szerokość x wysokość)	Waga brutto	Objętość
4058075451261	Torebka 4	80 mm x 120 mm x 5 mm	13,80 g	0.05 dm ³
4058075451278	Karton wysylkowy 200	180 mm x 100 mm x 180 mm	769,00 g	3.24 dm ³
4058075451285	Karton wysylkowy 2000	520 mm x 380 mm x 210 mm	8457,00 g	41.50 dm ³

Wymieniony kod produktu oznacza najmniejszą ilość produktu, jaka może być zamówiona. Jednostka transportowa może zawierać jedną sztukę lub więcej. Składając zamówienie prosimy o zamawianie ilości odpowiadających jednej lub wielokrotności jednostki transportowej.

OŚWIADCZENIE

Zastrzega się możliwość zmian bez uprzedzenia. Błędy i ominięcia są możliwe. Należy zawsze upewnić się czy korzystasz z najnowszej wersji katalogu.