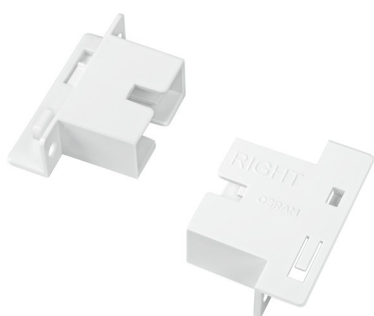


KARTA KATALOGOWA PRODUKTU BX -DS-MB

BackLED DS Plus G15 | Accessories for LED Modules for advertising and backlighting



OBSZAR ZASTOSOWAŃ

- Oświetlenie reklamowe i iluminacja reklam
- Podświetlenie dwustronnych kasetonów i pylonów
- Eksploatacja ciągła na zewnątrz w zamkniętych light boksach

KORZYŚCI ZE STOSOWANIA PRODUKTU

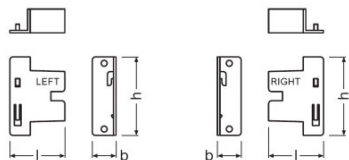
- Solidne i odporne na korozję uchwyty z poliwęglanu

CECHY PRODUKTU

- Jednostka wysyłkowa zawiera równą ilość lewych i prawych uchwytów

DANE TECHNICZNE

Wymiary i waga



Wysokość	17,0 mm
Długość	39,5 mm
Szerokość	56,0 mm

WYPOSAŻENIE / AKCESORIA

– Odpowiednie do modułów BackLED DS Plus G15

DANE LOGISTYCZNE

Kod produktu	Opakowanie (liczba produktów / opakowanie)	Wymiary (długość x szerokość x wysokość)	Waga brutto	Objętość
4008321872173	Składane pudełko 30	436 mm x 196 mm x 170 mm	411,00 g	14.53 dm ³
4008321872180	Karton wysylkowy 150	436 mm x 196 mm x 170 mm	2289,00 g	14.53 dm ³

Wymieniony kod produktu oznacza najmniejszą ilość produktu, jaka może być zamówiona. Jednostka transportowa może zawierać jedną sztukę lub więcej. Składając zamówienie prosimy o zamawianie ilości odpowiadających jednej lub wielokrotności jednostki transportowej.

OŚWIADCZENIE

Zastrzega się możliwość zmian bez uprzedzenia. Błędy i ominięcia są możliwe. Należy zawsze upewnić się czy korzystasz z najnowszej wersji katalogu.