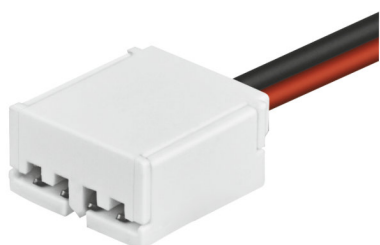


## KARTA KATALOGOWA PRODUKTU FX -SC08-G2-CT2PF-0500

LINEARlight FLEX Tunable White | – Flex accessories



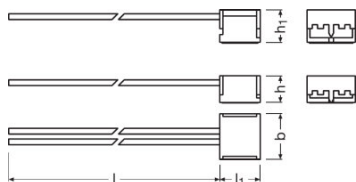
---

### KORZYŚCI ZE STOSOWANIA PRODUKTU

- Łatwa instalacja, nie jest wymagane lutowanie ani narzędzia (CONNECTsystem)
- Ograniczony czas instalacji (CONNECTsystem)
- Niski profil
- Wyjątkowa odporność na drgania (CONNECTsystem)
- Możliwość podłączenia z przodu modułu lub w miejscach odgałęzienia (CONNECTsystem)



## DANE TECHNICZNE

## Wymiary i waga



<b>Długość</b>	510,0 mm
<b>Szerokość</b>	9,2 mm
<b>Wysokość</b>	5,9 mm

## POBIERZ DANE

Plik	
	Product Datasheet 726951_SLIMCONNECT SYSTEM 08 G2
	Product Datasheet Slimconnect system datasheet

## DANE LOGISTYCZNE

Kod produktu	Opakowanie (liczba produktów / opakowanie)	Wymiary (długość x szerokość x wysokość)	Waga brutto	Objętość
4052899464735	Nieopakowane 1	- x - x -	5,30 g	
4052899464742	Składane pudełko 20	- x - x -	310,00 g	
4052899464759	Karton wysyłkowy 280	510 mm x 340 mm x 315 mm	4146,00 g	54.62 dm <sup>3</sup>
4052899533530	Torebka 1	150 mm x 150 mm x -	9,30 g	
4052899533547	Karton wysyłkowy 20	258 mm x 194 mm x 84 mm	285,00 g	4.20 dm <sup>3</sup>

Wymieniony kod produktu oznacza najmniejszą ilość produktu, jaka może być zamówiona. Jednostka transportowa może zawierać jedną sztukę lub więcej. Składając zamówienie prosimy o zamawianie ilości odpowiadających jednej lub wielokrotności jednostki transportowej.

## OŚWIADCZENIE

Zastrzega się możliwość zmian bez uprzedzenia. Błędy i ominięcia są możliwe. Należy zawsze upewnić się czy korzystasz z najnowszej wersji katalogu.