

KARTA KATALOGOWA PRODUKTU PL-CORE-G7 3000-840 L15 H1

PrevaLED Core G7 L15 H1 | Systemy oświetleniowe i moduły Spot-, Down- oraz Wallmount



OBSZAR ZASTOSOWAŃ

- Oświetlenie punktowe w małych i dużych sklepach
- Podświetlenie od dołu i oświetlenie ścienne biur, korytarzy, pomieszczeń konferencyjnych, stanowisk pracy
- Dekoracyjne i funkcjonalne oświetlenie w przestrzeniach przeznaczonych dla gości w hotelach, restauracjach
- Funkcjonalne oświetlenie w budynkach publicznych i komercyjnych

KORZYŚCI ZE STOSOWANIA PRODUKTU

- Łatwe chłodzenie dzięki zoptymalizowanej wydajności i maksymalnej temperaturze pracy
- Duża elastyczność sterownika zapewnia opłacalne i inteligentne systemy
- 5-letnia gwarancja

CECHY PRODUKTU

- Pełny wybór produktów o różnych strumieniach świetlnych, temperaturach barwowych, wskaźnikach odwzorowania kolorów
- Dostępna temperatura barwowa: 2700 K, 3000 K, 3500 K lub 4000 K
- OEM Programmable with 1mA resolution to perfectly match LED load and maximize performance



DANE TECHNICZNE

Dane elektryczne

Moc znamionowa	18,90 W
Moc znamionowa	18,90 W
Prąd znamionowy	0,542 A
Napięcie znamionowe	34,8 V
Rodzaj prądu	DC

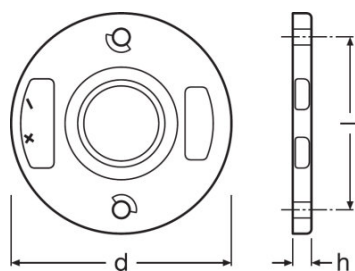
Dane fotometryczne

Całkowity użyteczny strumień świetlny	3000 lm
Skuteczność świetlna	159 lm/W
Znamionowa temperatura barwowa światła	4000 K
Ogólny wskaźnik oddawania barw Ra	≥80
Standardowe odchylenie dopasowania barw	≤3 sdc
Znamionowa maksymalna światłość	1065 cd
Temperatura barwowa	4000 K
Ogólny wskaźnik oddawania barw Ra	≥80
Strumień świetlny	3000 lm

Dane świetlne

Znamionowy kąt rozsyłu (kąt użyteczny)	114,60 °
Czas startu	0,0 s
Czas startu (60 %)	0,00 s

Wymiary i waga



Wysokość znamionowa	3,40 mm
Masa produktu	6,00 g
Długość	44,0 mm
Wysokość	3,40 mm

Średnica	44,0 mm
-----------------	---------

Temperatury i warunki pracy

Wydajność temperaturowa wg IEC 62717	65 °C
Maks. temp. w punkcie pomiarowym tc	100 °C
Zakres temperatury otoczenia	-20...+50 °C

Trwałość

Trwałość	60000 h
Trwałość	60000 h
Liczba cykli włączeniowych	100000
Nominalna trwałość lampy	60000 h

Dodatkowe dane produktu

Uwaga dotycząca produktu	<p>Moduły doskonale dopasowane do zasilaczy OPTOTRONIC LED firmy OSRAM (więcej informacji można znaleźć w odpowiedniej tabeli)/For current photometric data and important safety, installation and application information (see www.osram.com/led-systems)./Wszystkie parametry techniczne odnoszą się do całego modułu. Ze względu na skomplikowany proces wytwarzania diod elektroluminescencyjnych, typowe wartości podawanych powyżej parametrów technicznych LED są jedynie wartościami statystycznymi, które mogą nie odpowiadać wartościom rzeczywistym parametrów technicznych poszczególnych produktów; parametry techniczne poszczególnych produktów mogą się różnić od typowych wartości/Tolerancja dla danych optycznych i elektrycznych: +/- 10%</p>
---------------------------------	--

Możliwości

Ściemnianie	Tak
--------------------	-----

Certyfikaty i Normy

Zużycie energii	19 kWh/1000h
Normy	CE/ENEC
Klasa efektywności energetycznej	A++
Typ zabezpieczenia	IP20








Dane logistyczne

Zakres temperatury magazynowania	-20...60 °C
---	-------------



Gwarancja

POBIERZ DANE

Plik	
	Dodatkowe informacje techniczne PrevaLED Core Z7 Overview
	Certyfikaty ENEC Certificate PL CORE z4 z5 z6 and z6 mini
	Deklaracje zgodności Declaration of Conformity PL-CORE-G7
	Dane CAD PL CORE G7 L15 H1 IGS 150520
	Dane CAD PL CORE G7 L15 H1 STEP 150520
	Dane CAD 2-dim PL CORE G7 L15 H1 CAD2PDF 150520
	Dane CAD 3-dim PL CORE G7 L15 H1 CAD3PDF 150520

DANE LOGISTYCZNE

Kod produktu	Opakowanie (liczba produktów / opakowanie)	Wymiary (długość x szerokość x wysokość)	Waga brutto	Objętość
4052899534520	Nieopakowane 1	- x - x -	79,00 g	
4052899535138	Karton wysyłkowy 40	375 mm x 263 mm x 38 mm	807,00 g	3.75 dm ³

Wymieniony kod produktu oznacza najmniejszą ilość produktu, jaka może być zamówiona. Jednostka transportowa może zawierać jedną sztukę lub więcej. Składając zamówienie prosimy o zamawianie ilości odpowiadających jednej lub wielokrotności jednostki transportowej.

OŚWIADCZENIE

Zastrzega się możliwość zmian bez uprzedzenia. Błędy i ominięcia są możliwe. Należy zawsze upewnić się czy korzystasz z najnowszej wersji katalogu.