

KARTA KATALOGOWA PRODUKTU

PT-FIT 70/220...240 S

POWERTRONIC PT-FIT S | Stateczniki elektroniczne do lamp wyładowczych, do instalowania w oprawach



OBSZAR ZASTOSOWAŃ

- Oświetlenie sklepowe
- Oświetlenie efektowe i akcentujące

KORZYŚCI ZE STOSOWANIA PRODUKTU

- Zoptymalizowany współczynnik cena / korzyść
- Kompaktowe wymiary i mały ciężar, umożliwiające konstrukcję małych opraw oświetleniowych
- Automatyczne wyłączenie lamp w przypadku usterki lub przy End of Life (EoL)

CECHY PRODUKTU

- Wskaźnik sprawności energetycznej EEI: A2
- Napięcie zasilania: 220...240 V
- Częstotliwość linii: 50...60 Hz
- Tłumienie RI: zgodnie z PN-EN 55015/CISPR 15
- Bezpieczeństwo: zgodnie z PN-EN 61347-2-12
- Harmoniczne prądu zgodnie z PN-EN 61000-3-2
- Odporność zgodna z normą EN 61547

DANE TECHNICZNE

Dane elektryczne

Moc lampy	73 W
Prąd zasilający	0,36 A ¹⁾
Napięcie zapłonu	4,5 kVp
Częstotliwość pracy	0.200...0.240 kHz
Moc systemu	80,00 W
Sprawność EUZ	92 %
Napięcie wejściowe, prąd zmienny	198...264 V
Napięcie znamionowe	220...240 V
Częstotliwość sieciowa	50...60 Hz
Współczynnik mocy λ	0,95 ²⁾
Początkowy prąd rozruchowy	45 A ³⁾
Maks. liczba SE przy bezpieczni 10 A (B)	7 ⁴⁾
Maks. liczba SE przy bezpieczni 16 A (B)	13 ⁴⁾
Maks. liczba SE na 16 A MCB z EBN-OS	32 ⁴⁾
Przewód ochronny	0,3 mA
U-OUT (napięcie robocze)	250 V
Maks. napięcie robocze pomiędzy LH a LL	250 V
Maks. nap. pomiędzy LH/LL a uziemieniem	250 V
Maksymalna pojemność przewodów SE/lampa	120 pF

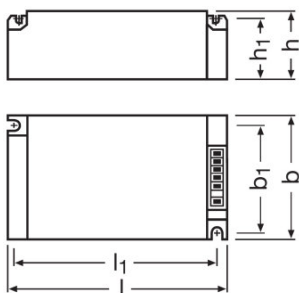
¹⁾ Przy 230 V_{AC}

²⁾ Minimum

³⁾ $t_{width} = 250 \mu s$ (mierzone przy 50% I_{peak})

⁴⁾ Typ B

Wymiary i waga



Długość	110,0 mm
Szerokość	75,0 mm
Wysokość	30,0 mm

Odległość otworów montażowych, długość	99,0 mm
Odległość otworów montażowych, szerokość	64,0 mm
Przekrój przewodu, strona wejściowa	0,5...1,0 / 0,5...1,5 mm ^{2 1)}
Przekrój przewodu, strona wyjściowa	0,5...1,0 / 0,5...1,5 mm ^{2 1)}
Długość przewodu, strona wejściowa	8,5...9,5 mm
Długość przewodu, strona wyjściowa	8,5...9,5 mm
Masa produktu	250,00 g

¹⁾ Z końcówką tulejkową / Bez końcówki tulejkowej

Kolory i materiały

Materiał obudowy	Metal
-------------------------	-------

Temperatury i warunki pracy

Zakres temperatury otoczenia	-15...+55 °C
Maks. temp. w punkcie pomiarowym tc	85 °C

Trwałość

Trwałość SE	30000 h ¹⁾
--------------------	-----------------------

¹⁾ Przy maksymalnej temperaturze w punkcie pomiarowym Tc / 10% uszkodzeń

Dodatkowe dane produktu

Kształt / wersja	Wbudowany
-------------------------	-----------

Możliwości

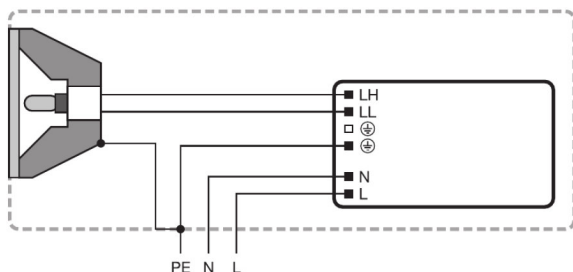
Maks. dł. przewodów do lampy/modułu LED	1,5 m
Zabezpieczenie przed przegrzaniem	Redukcja mocy i wyłączenie przy temperaturze T > 85 °C, przy temperaturze 105 °C w punkcie pomiarowym tc
Czas resetowania EUZ	> 0,5 s
Ściemnianie	Nie
Limit czasu zapłonu	20 min ¹⁾
Nadaje się do oprav o kl. ochronności	I

¹⁾ nie dotyczy

Certyfikaty i Normy

Znaki stacji badawczych	VDE / VDE-EMC / EAC / C-Tick
Typ zabezpieczenia	IP20
EEL – Etykieta energetyczna	A2
Normy	Wg. EN 61347-2-12/Wg. EN 55015/Wg. EN 61000-3-2/Wg. EN 61547

Schemat połączeń



Schemat połączeń?







CHARAKTERYSTYKA TERMICZNA

- Ulatnianie się gazów i promieniowanie ciepłe mogą prowadzić do akumulacji ciepła w całkowicie zamkniętej obudowie. Dlatego należy sprawdzić, czy temperatura w punkcie pomiaru t_c elektronicznego układu zasilającego nie przekracza wartości maksymalnej.

UWAGA!

Ze względów bezpieczeństwa odłączyć urządzenie przed wymianą lampy!

POBIERZ DANE

Plik	
	Tender documents 339884_Tender Document for POWERTRONIC EVG.eng
	Certyfikaty 554891_EAC PT family
	Certyfikaty 335123_EMC-Marks approval
	Certyfikaty 335124_VDE-Marks approval
	Deklaracje zgodności EU Declaration of Conformity 3035574
	Deklaracje zgodności VD EMC Certificate 40025469



Deklaracje zgodności
EU Declaration of Conformity 3363432



Uwagi instalacyjne/eksploatacyjne
334206_Technical guide - POWERTRONIC for HID-lamps (GB)



Instrukcje eksploatacyjne
590729_EAC - PTI S PT-FIT S

DANE LOGISTYCZNE

Kod produktu	Opakowanie (liczba produktów / opakowanie)	Wymiary (długość x szerokość x wysokość)	Waga brutto	Objętość
4008321386649	Nieopakowane 1	110 mm x 29 mm x 74 mm	250,00 g	0.24 dm ³
4008321386656	Karton wysylkowy 20	412 mm x 136 mm x 152 mm	5269,89 g	8.52 dm ³

Wymieniony kod produktu oznacza najmniejszą ilość produktu, jaka może być zamówiona. Jednostka transportowa może zawierać jedną sztukę lub więcej. Składając zamówienie prosimy o zamawianie ilości odpowiadających jednej lub wielokrotności jednostki transportowej.

OŚWIADCZENIE

Zastrzega się możliwość zmian bez uprzedzenia. Błędy i ominięcia są możliwe. Należy zawsze upewnić się czy korzystasz z najnowszej wersji katalogu.

POWERTRONIC PT-FIT S | Stateczniki elektroniczne do lamp wyładowczych, do instalowania w oprawach