



CoreLine Tempo X-Large

BVP140 LED360-4S 30K6/740 PSD OFA52 D9

CORELINE TEMPO X-LARGE - LED module 36000 lm - 740 neutral white - Optiflux asymmetrical axis angle 52°

CoreLine Tempo X-Large wyróżnia się innowacyjną konstrukcją, łatwością obsługi i wysoką jakością — tak jak inne oprawy oświetleniowe z linii CoreLine; Model ten został zaprojektowany jako bezpośredni zamiennik konwencjonalnego oświetlenia, zapewniający szybki zwrot z inwestycji. Jego szeroka gama opcji pomaga zoptymalizować wydajność i zmniejszyć koszty w przypadku wielu zastosowań, takich jak: obiekty sportowe i rekreacyjne, tereny handlowe i przemysłowe, parkingi itd.; Oprawy wyposażone są w Philips Service Tag, oparty na kodzie QR, który ułatwia prace instalacyjne i konserwacyjne oraz umożliwia tworzenie cyfrowej biblioteki zasobów oświetleniowych i części zamiennych.; Oprawy CoreLine Tempo X-Large są również kompatybilne z systemami sterowania i zarządzania zasobami oświetleniowymi, takimi jak Interact City i Interact Sports.

Dane produktu

Informacje ogólne		Interfejs sterownika	DALI
Kod rodziny źródła światła	LED360 [LED module 36000 lm]	Złącze elektryczne	Connection unit 5-pole
Barwa źródła światła	740 neutral white	Kabel	Cable 1.0 m with plug Wieland/Adels compatible 5-pole
Wymienne źródło światła	tak	Klasa ochrony IEC	Klasa bezpieczeństwa I
Liczba jednostek osprzętu	2	Oznaczenie palności	D [D]
Zasilacz/moduł zasilający/transformatork	PSD [jednostka zasilająca z interfejsem DALI]	Znak CE	CE
Zawiera zasilacz	tak	Oznaczenie ENEC	ENEC plus mark
Typ pokrywy optycznej/soczewki	FG [płaska szyba]	Okres gwarancji	5 lata
Kąt rozsytu światła oprawy oświetleniowej	103° - 8° x 57°	Typ optyki zewnętrznej	Optiflux asymmetrical axis angle 52°

CoreLine Tempo X-Large

Uwagi	* W przypadku ekstremalnie wysokiej temperatury otoczenia oprawa oświetleniowa może być automatycznie ściemniona w celu ochrony podzespołów
Stały strumień świetlny	No
Liczba produktów na obwodzie zabezpieczonym 1 wyłącznikiem nadprądowym 16A typu B	4
Zgodność z normą UE RoHS	Tak
Light source engine type	LED
Klasa serwisowania	Klasa C, oprawa z ograniczoną listą części zamiennych
Rodzina produktów	BVP140 [CORELINE TEMPO X-LARGE]

Dane techniczne oświetlenia

Współczynnik światła emitowanego w górnej półprzestrzeni	0
Standardowy kąt nachylenia przy montażu bezpośrednio na słupie	0°
Standardowy kąt nachylenia przy montażu na wysięgniku	0°

Eksploatacja i połączenie elektryczne

Napięcie wejściowe	220-240 V
Częstotliwość wejściowa	50 to 60 Hz
Prąd rozruchowy	53 A
Czas rozruchu	0,3 ms
Współczynnik mocy (Min)	0.99

Sterowanie i ściemnianie

Ściemnialna	tak
-------------	-----

Mechanika i korpus

Materiał korpusu	Wysokociśnieniowy odlew aluminium
Materiał odbłyśnika	-
Materiał optyki	AC
Materiał pokrywy optycznej/soczewki	Glass
Materiał mocowania	Stal
Urządzenie montażowe	MBA [wspornik montażowy regulowany]
Klosz/soczewki	FT
Wykończenie klosza/soczewki	Przezroczyste
Całkowita długość	540 mm
Całkowita szerokość	560 mm
Całkowita wysokość	70 mm
Skuteczna powierzchnia rzutu	0,26 m ²
Kolor	GR

Wymiary (wysokość x szerokość x głębokość)	70 x 560 x 540 mm (2.8 x 22 x 21.3 in)
--	--

Zatwierdzenie i Aplikacja

Kod klasy szczelności IP	IP66 [Dust penetration-protected, jet-proof]
Odporność na udary mech.	IK08 [IK08]
Ochrona przeciwprzepięciowa (tryb wspólny/ różnicowy)	-

Wydajność początkowa (zgodna z normą IEC)

Initial luminous flux	30600 lm
Tolerancja strumienia świetlnego	+/-7%
Początkowa skuteczność świetlna oprawy LED	136 lm/W
Znamionowa temperatura barwowa	4000 K
Init. Color Rendering Index	>70
Początkowa chromatyczność	(0.38, 0.38) SDCM <5
Moc znamionowa	225 W
Tolerancja zużycia mocy	+/-11%

Wydajność wraz z upływem czasu (zgodna z normami IEC)

Wskaźnik awaryjności zasilacza w okresie 75 000 godz.	7,6 %
Control gear failure rate at median useful life 100000 h	10 %
Lumen maintenance at median useful life* 75000 h	L91
Lumen maintenance at median useful life* 100000 h	L96

Warunki dotyczące zastosowań

Zakres temperatury otoczenia	-40 do +50°C
Temperatura otoczenia do pracy Tq	25 °C
Maksymalny poziom ściemnienia	10%

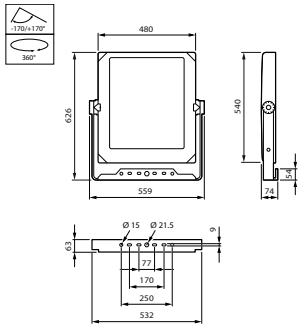
Dane produktu

Pełny kod produktu	871869987288500
Nazwa produktu na zamówieniu	BVP140 LED360-4S 30K6/740 PSD OFA52 D9
EAN/UPC - Produkt	8718699872885
Kod zamówienia	87288500
Numerator - Quantity Per Pack	1
Numerator - Packs per outer box	1
Materiał Nr. (12NC)	912300024344
SAP Net Weight (Piece)	17,000 kg



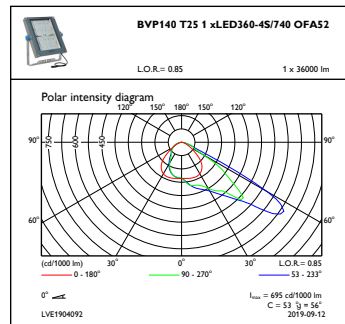
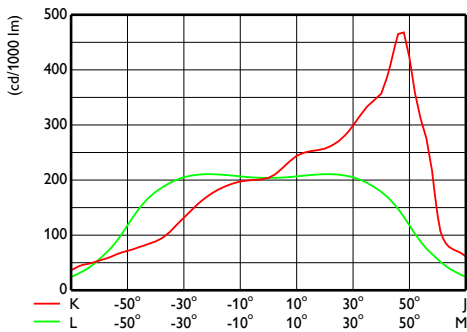
CoreLine Tempo X-Large

Rysunki techniczne



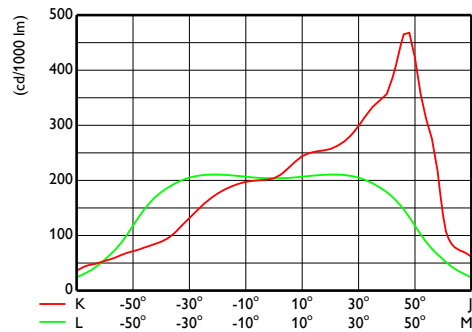
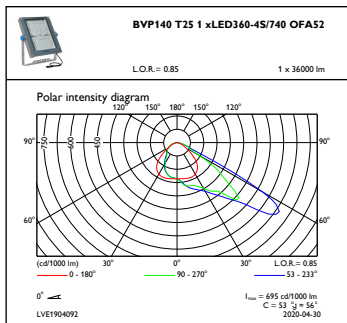
CoreLine Tempo BVP110/120/125/130/140

Dane fotometryczne



OFCS1_BVP140T251xLED360-4S740OFA52

OFPC1_BVP140T251xLED360-4S740OFA52



OFPC1_BVP140T251xLED360-4S740OFA52

OFCS1_BVP140T251xLED360-4S740OFA52

CoreLine Tempo X-Large

