



# CoreLine Tempo X-Large

## BVP140 LED480-4S 41K3/740 PSD S D9

CORELINE TEMPO X-LARGE - LED module 48000 lm - 740 neutral white - symetryczny

CoreLine Tempo X-Large wyróżnia się innowacyjną konstrukcją, łatwością obsługi i wysoką jakością — tak jak inne oprawy oświetleniowe z linii CoreLine; Model ten został zaprojektowany jako bezpośredni zamiennik konwencjonalnego oświetlenia, zapewniający szybki zwrot z inwestycji. Jego szeroka gama opcji pomaga zoptymalizować wydajność i zmniejszyć koszty w przypadku wielu zastosowań, takich jak: obiekty sportowe i rekreacyjne, tereny handlowe i przemysłowe, parkingi itd.; Oprawy wyposażone są w Philips Service Tag, oparty na kodzie QR, który ułatwia prace instalacyjne i konserwacyjne oraz umożliwia tworzenie cyfrowej biblioteki zasobów oświetleniowych i części zamiennych.; Oprawy CoreLine Tempo X-Large są również kompatybilne z systemami sterowania i zarządzania zasobami oświetleniowymi, takimi jak Interact City i Interact Sports.

### Dane produktu

Informacje ogólne			
Kod rodziny źródła światła	LED480 [ LED module 48000 lm]	Interfejs sterownika	DALI
Barwa źródła światła	740 neutral white	Złącze elektryczne	Connection unit 5-pole
Wymienne źródło światła	tak	Kabel	Cable 1.0 m with plug Wieland/Adels compatible 5-pole
Liczba jednostek osprzętu	2	Klasa ochrony IEC	Klasa bezpieczeństwa I
Zasilacz/moduł zasilający/transformatork	PSD [ jednostka zasilająca z interfejsem DALI]	Oznaczenie palności	D [ D]
Zawiera zasilacz	tak	Znak CE	CE
Typ pokrywy optycznej/soczewki	FG [ płaska szyba]	Oznaczenie ENEC	ENEC plus mark
Kąt rozsytu światła oprawy oświetleniowej	73° x 26°	Okres gwarancji	5 lata
		Typ optyki zewnętrznej	symetryczny

## CoreLine Tempo X-Large

Uwagi	* W przypadku ekstremalnie wysokiej temperatury otoczenia oprawa oświetleniowa może być automatycznie ściemniona w celu ochrony podzespołów
Stały strumień świetlny	No
Liczba produktów na obwodzie zabezpieczonym 1 wyłącznikiem nadprądowym 16A typu B	4
Zgodność z normą UE RoHS	Tak
Light source engine type	LED
Klasa serwisowania	Klasa C, oprawa z ograniczoną listą części zamiennych
Rodzina produktów	BVP140 [ CORELINE TEMPO X-LARGE]

### Dane techniczne oświetlenia

Współczynnik światła emitowanego w górną półprzestrzeń	0
Standardowy kąt nachylenia przy montażu bezpośrednio na słupie	0°
Standardowy kąt nachylenia przy montażu na wysięgniku	0°

### Eksploatacja i połączenie elektryczne

Napięcie wejściowe	220-240 V
Częstotliwość wejściowa	50 to 60 Hz
Prąd rozruchowy	53 A
Czas rozruchu	0,3 ms
Współczynnik mocy (Min)	0.99

### Sterowanie i Ściemnianie

Ściemnialna	tak
-------------	-----

### Mechanika i korpus

Materiał korpusu	Wysokociśnieniowy odlew aluminium
Materiał odbłyśnika	-
Materiał optyki	AC
Materiał pokrywy optycznej/soczewki	Glass
Materiał mocowania	Stal
Urządzenie montażowe	MBA [ wspornik montażowy regulowany]
Klosz/soczewki	FT
Wykończenie klosza/soczewki	Przezroczyste
Całkowita długość	540 mm
Całkowita szerokość	560 mm
Całkowita wysokość	70 mm
Skuteczna powierzchnia rzutu	0,26 m <sup>2</sup>
Kolor	GR

Wymiary (wysokość x szerokość x głębokość)	70 x 560 x 540 mm (2.8 x 22 x 21.3 in)
--	--

### Zatwierdzenie i Aplikacja

Kod klasy szczelności IP	IP66 [ Dust penetration-protected, jet-proof]
Odporność na udary mech.	IK08 [ IK08]
Ochrona przeciwprzepięciowa (tryb wspólny/ różnicowy)	-

### Wydajność początkowa (zgodna z normą IEC)

Initial luminous flux	41280 lm
Tolerancja strumienia świetlnego	+/-7%
Początkowa skuteczność świetlna oprawy LED	140 lm/W
Znamionowa temperatura barwowa	4000 K
Init. Color Rendering Index	>70
Początkowa chromatyczność	(0.38, 0.38) SDCM <5
Moc znamionowa	295 W
Tolerancja zużycia mocy	+/-11%

### Wydajność wraz z upływem czasu (zgodna z normami IEC)

Wskaźnik awaryjności zasilacza w okresie 75 000 godz.	7,6 %
Control gear failure rate at median useful life 100000 h	10 %
Lumen maintenance at median useful life* 75000 h	L90
Lumen maintenance at median useful life* 100000 h	L96

### Warunki dotyczące zastosowań

Zakres temperatury otoczenia	-40 do +50°C
Temperatura otoczenia do pracy Tq	25 °C
Maksymalny poziom ściemnienia	10%

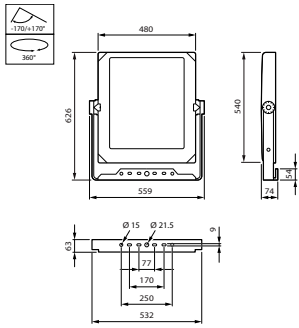
### Dane produktu

Pełny kod produktu	871869987290800
Nazwa produktu na zamówieniu	BVP140 LED480-4S 41K3/740 PSD S D9
EAN/UPC - Produkt	8718699872908
Kod zamówienia	87290800
Numerator - Quantity Per Pack	1
Numerator - Packs per outer box	1
Materiał Nr. (12NC)	912300024346
SAP Net Weight (Piece)	17,000 kg



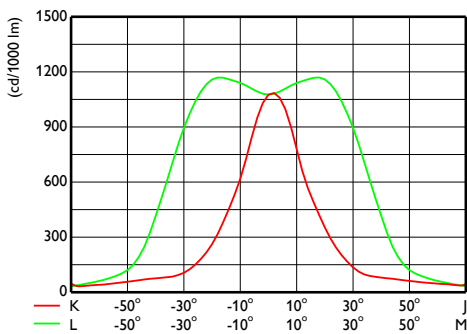
# CoreLine Tempo X-Large

## Rysunki techniczne

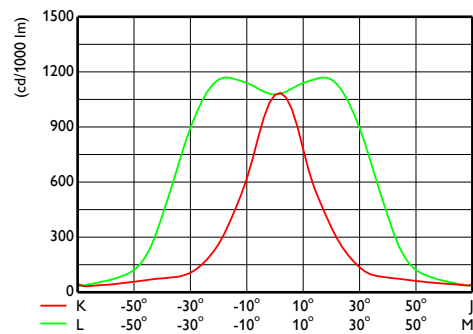


CoreLine Tempo BVP110/120/125/130/140

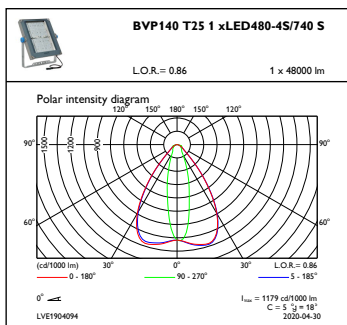
## Dane fotometryczne



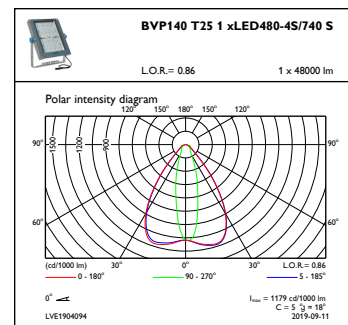
OFCS1\_BVP140T251xLED480-4S740S



OFCS1\_BVP140T251xLED480-4S740S



OFPC1\_BVP140T251xLED480-4S740S



OFPC1\_BVP140T251xLED480-4S740S

## CoreLine Tempo X-Large

