

# KARTA KATALOGOWA PRODUKTU

## HO 54 W/830

LUMILUX T5 HO | Światłówki liniowe o średnicy 16 mm, o wysokiej jasności, z trzonkiem G5



### OBSZAR ZASTOSOWAŃ

- Przemysł
- Budynek publiczne
- Biura
- Tunele, przejścia podziemne
- Parkingi
- Zastosowania zewnętrzne - tylko w odpowiednich oprawach

### KORZYŚCI ZE STOSOWANIA PRODUKTU

- Doskonały strumień świetlny
- Nawet o 20 % bardziej ekonomiczne, niż LUMILUX T8
- Objętość mniejsza nawet o 50 % w odniesieniu do porównywalnych świetlówek T8

### CECHY PRODUKTU

- Bardzo dobre zachowanie strumienia świetlnego: 90 % w ciągu całego cyklu trwałości lampy
- Długa średnia trwałość: do 24 000 h (z elektronicznym układem zasilającym QUICKTRONIC)
- Dobra klasa oddawania barw: 1B ( $R_a$ : 80...89)
- Ściemnialne



## DANE TECHNICZNE

## Dane elektryczne

Napięcie znamionowe	230 V
Znamionowa skuteczność świetlna (SE 25)	82 lm/W
Moc znamionowa	54,10 W
Moc znamionowa	54,00 W

## Dane fotometryczne

Ogólny wskaźnik oddawania barw Ra	≥80
Znamionowy strumień świetlny	4450 lm
Str. świetlny znam. w temp. otocz. 25 °	4450 lm
Str. świetlny znam. w temp. otocz. 35 °	5000 lm
Barwa światła	830
Znamionowa temperatura barwowa światła	3000 K
Znamionowy strumień świetlny	4450 lm
Barwa światła (oznaczenie)	LUMILUX Warm White
Wsp. zachow. str. świetlnego po 2 000 h	0,95
Wsp. zachow. str. świetlnego po 4 000 h	0,93
Wsp. zachow. str. świetlnego po 6 000 h	0,92
Wsp. zachow. str. świetlnego po 8 000 h	0,90
Wsp. zachow. str. świetlnego po 12 000 h	0,90
Wsp. zachow. str. świetlnego po 16 000 h	0,90
Wsp. zachow. str. świetlnego po 20 000 h	0,89
Temperatura barwowa	3000 K
Strumień świetlny	4450 lm
Ogólny wskaźnik oddawania barw Ra	≥80

## Wymiary i waga



Średnica rury	16 mm
---------------	-------

Długość	1149 mm
Długość bez trzonka pinowego/połączenie	1149,00 mm
Średnica	16,0 mm
Maksymalna średnica	16,0 mm

#### Temperatury i warunki pracy

Temp. otoczenia, maks. str. świetlny	35,0 °C
--------------------------------------	---------

#### Trwałość

Trwałość użytkowa	19000 h <sup>1)</sup>
Trwałość	24000 h <sup>1)</sup>
Współczynnik trwałości po 2 000 h	0,99
Współczynnik trwałości po 4 000 h	0,99
Współczynnik trwałości po 6 000 h	0,99
Współczynnik trwałości po 8 000 h	0,99
Współczynnik trwałości po 12 000 h	0,99
Współczynnik trwałości po 16 000 h	0,95
Współczynnik trwałości po 20 000 h	0,85
Tryb pracy LLMF/LSF	HF
Trwałość	24000 h
Znamionowa trwałość	24000 h

<sup>1)</sup> Start na gorąco EUZ

#### Dodatkowe dane produktu

Trzonek (standardowe rozwiązanie)	G5
Zawartość rtęci	1,9 mg
Zgodnie z Dyrektywą WEEE	Tak
Uwaga dotycząca produktu	Do zasilania tylko przez elektroniczny układ zasilający (EUZ)/Lampy przeznaczone do opraw o temperaturze wewnętrznej w zakresie 30...40 °C; optymalny strumień świetlny osiąga w temperaturze 35 °C

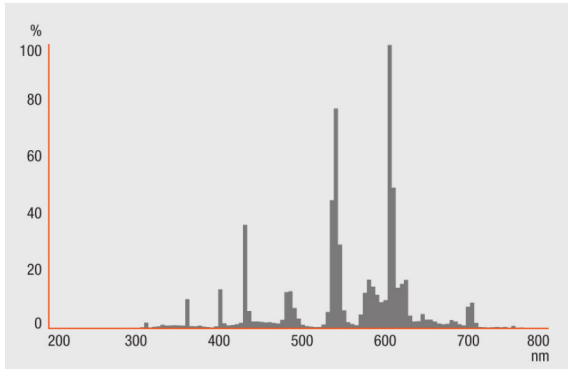
#### Możliwości

Ściemnianie	Tak
Do zastosowania w oświetleniu wew.	Tak

#### Certyfikaty i Normy

Klasa efektywności energetycznej	A+
Zużycie energii	60 kWh/1000h

## Rozsył światła

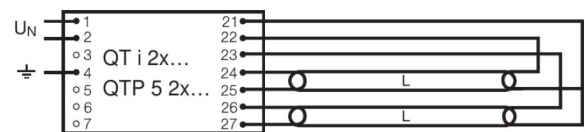


## Rozkład widmowy promieniowania

## Schemat połączeń



## Schemat połączeń?



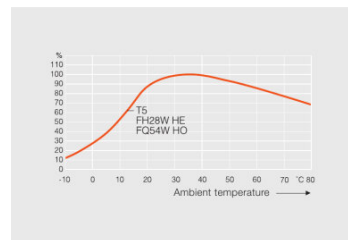
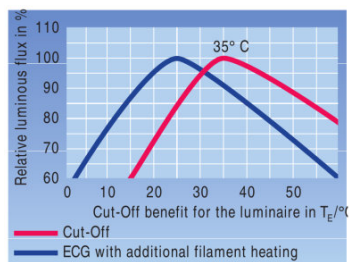
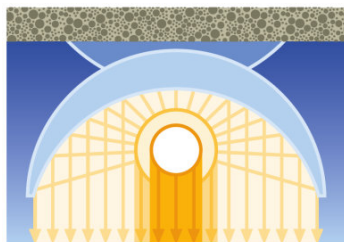
## Schemat połączeń?

## SYSTEM GWARANCI

Gwarancja Systemowa OSRAM + w połączeniu z elektronicznymi układami zasilającymi OSRAM

## INSTRUKCJA BEZPIECZEŃSTWA

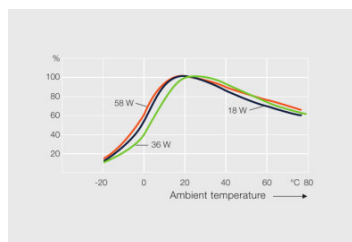
W przypadku zbitcia lampy: [www.ledvance.com/brokenlamp](http://www.ledvance.com/brokenlamp)



Inne rysunki i zdjęcia

Inne rysunki i zdjęcia

Inne rysunki i zdjęcia



Inne rysunki i zdjęcia

## DANE LOGISTYCZNE

Kod produktu	Opakowanie (liczba produktów / opakowanie)	Wymiary (długość x szerokość x wysokość)	Waga brutto	Objętość
4050300453415	Nieopakowane 1	1162 mm x 15 mm x 16 mm	107,80 g	0.28 dm <sup>3</sup>
4050300453422	Karton wysyłkowy 40	1200 mm x 83 mm x 194 mm	4813,00 g	19.32 dm <sup>3</sup>
4050300591605	Oslona kartonowa 1	908 mm x 19 mm x 21 mm	127,00 g	0.36 dm <sup>3</sup>
4050300591612	Karton wysyłkowy 20	1182 mm x 83 mm x 104 mm	2712,50 g	10.20 dm <sup>3</sup>

Wymieniony kod produktu oznacza najmniejszą ilość produktu, jaka może być zamówiona. Jednostka transportowa może zawierać jedną sztukę lub więcej. Składając zamówienie prosimy o zamawianie ilości odpowiadających jednej lub wielokrotności jednostki transportowej.

---

#### ODNOŚNIKI/ŁĄCZA

Więcej informacji na temat gwarancji systemowej oraz warunków gwarancji podano na stronie

▶ [www.ledvance.com/system-guarantee](http://www.ledvance.com/system-guarantee)

---

#### OŚWIADCZENIE

Zastrzega się możliwość zmian bez uprzedzenia. Błędy i ominięcia są możliwe. Należy zawsze upewnić się czy korzystasz z najnowszej wersji katalogu.

## LUMILUX T5 HO | Światłówki liniowe o średnicy 16 mm, o wysokiej jasności, z trzonkiem G5

Nazwa produktu	Nazwa produktu EUZ	EAN	Prąd znamionowy	Straty mocy	Str. świetlny znam. w temp. otocz. 35 °	Liczba źródeł światła
HO 54 W/830	QT-FIT 5/8 1x54-58	4008321873828	0.25 A	59.00 W	4450 lm	1
	QT-FIT 5/8 2x54-58	4008321873842	0.49 A	116.00 W	4450 lm	2
	QTi 1x28/54/35/49 GII	4008321383358	0.26 A	58.00 W	4450 lm	1
	QTi 1x28/54 DIM	4050300870588	0.26 A	58.80 W	4450 lm	1
	QTi 2x28/54/35/49 GII	4008321383419	0.51 A	115.00 W	4450 lm	2
	QTi 2x28/54 DIM	4050300870717	0.51 A	115.00 W	4450 lm	2
	QTi DALI 1x28/54 DIM	4050300870809	0.26 A	58.80 W	4450 lm	1
	QTi DALI 2x28/54 DIM	4050300870502	0.51 A	115.00 W	4450 lm	2
	QTP-OPTIMAL 1x54-58	4008321873729	0.26 A	54.00 W	4450 lm	1
	QTP-OPTIMAL 2x54-58	4008321880253	0.52 A	120.00 W	4450 lm	2