

# KARTA KATALOGOWA PRODUKTU

## HO 39 W/827

LUMILUX T5 HO | Światłówki liniowe o średnicy 16 mm, o wysokiej jasności, z trzonkiem G5



### OBSZAR ZASTOSOWAŃ

- Przemysł
- Budynek publiczne
- Biura
- Tunele, przejścia podziemne
- Parkingi
- Zastosowania zewnętrzne - tylko w odpowiednich oprawach

### KORZYŚCI ZE STOSOWANIA PRODUKTU

- Doskonały strumień świetlny
- Nawet o 20 % bardziej ekonomiczne, niż LUMILUX T8
- Objętość mniejsza nawet o 50 % w odniesieniu do porównywalnych świetlówek T8

### CECHY PRODUKTU

- Bardzo dobre zachowanie strumienia świetlnego: 90 % w ciągu całego cyklu trwałości lampy
- Długa średnia trwałość: do 24 000 h (z elektronicznym układem zasilającym QUICKTRONIC)
- Dobra klasa oddawania barw: 1B ( $R_a$ : 80...89)
- Ściemnialne



## DANE TECHNICZNE

## Dane elektryczne

Napięcie znamionowe	118 V
Znamionowa skuteczność świetlna (SE 25)	79 lm/W
Moc znamionowa	38,00 W
Moc znamionowa	38,00 W

## Dane fotometryczne

Ogólny wskaźnik oddawania barw Ra	≥80
Znamionowy strumień świetlny	3100 lm
Str. świetlny znam. w temp. otocz. 25 °	3100 lm
Str. świetlny znam. w temp. otocz. 35 °	3500 lm
Barwa światła	827
Znamionowa temperatura barwowa światła	2700 K
Znamionowy strumień świetlny	3100 lm
Barwa światła (oznaczenie)	LUMILUX INTERNA
Wsp. zachow. str. świetlnego po 2 000 h	0,95
Wsp. zachow. str. świetlnego po 4 000 h	0,93
Wsp. zachow. str. świetlnego po 6 000 h	0,92
Wsp. zachow. str. świetlnego po 8 000 h	0,90
Wsp. zachow. str. świetlnego po 12 000 h	0,90
Wsp. zachow. str. świetlnego po 16 000 h	0,90
Wsp. zachow. str. świetlnego po 20 000 h	0,89
Temperatura barwowa	2700 K
Strumień świetlny	3100 lm
Ogólny wskaźnik oddawania barw Ra	≥80

## Wymiary i waga



Średnica rury	16 mm
---------------	-------

Długość	849,0 mm
Długość bez trzonka pinowego/połączenie	849,00 mm
Średnica	16,0 mm
Maksymalna średnica	16,0 mm

#### Temperatury i warunki pracy

Temp. otoczenia, maks. str. świetlny	35,0 °C
--------------------------------------	---------

#### Trwałość

Trwałość użytkowa	19000 h <sup>1)</sup>
Trwałość	24000 h <sup>1)</sup>
Współczynnik trwałości po 2 000 h	0,99
Współczynnik trwałości po 4 000 h	0,99
Współczynnik trwałości po 6 000 h	0,99
Współczynnik trwałości po 8 000 h	0,99
Współczynnik trwałości po 12 000 h	0,99
Współczynnik trwałości po 16 000 h	0,97
Współczynnik trwałości po 20 000 h	0,85
Tryb pracy LLMF/LSF	HF
Trwałość	16000 h
Znamionowa trwałość	16000 h

<sup>1)</sup> Start na gorąco EUZ

#### Dodatkowe dane produktu

Trzonek (standardowe rozwiązanie)	G5
Zawartość rtęci	1,7 mg
Zgodnie z Dyrektywą WEEE	Tak
Uwaga dotycząca produktu	Do zasilania tylko przez elektroniczny układ zasilający (EUZ)/Lampy przeznaczone do opraw o temperaturze wewnętrznej w zakresie 30...40 °C; optymalny strumień świetlny osiąga w temperaturze 35 °C

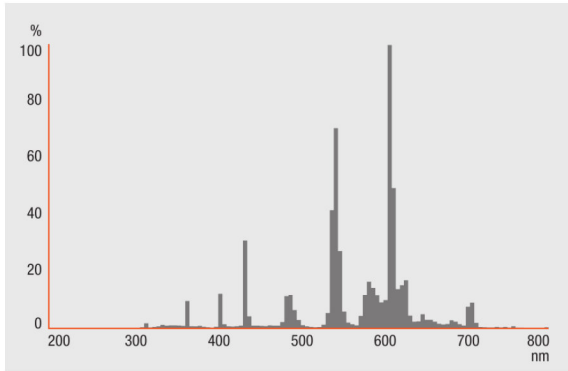
#### Możliwości

Ściemnianie	Tak
Do zastosowania w oświetleniu wew.	Tak

#### Certyfikaty i Normy

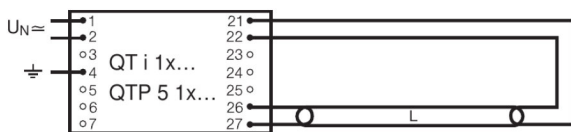
Klasa efektywności energetycznej	A+
Zużycie energii	42 kWh/1000h

## Rozsył światła

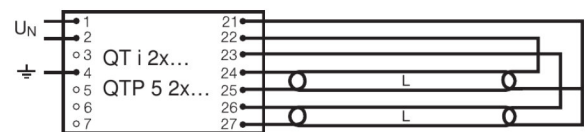


## Rozkład widmowy promieniowania

## Schemat połączeń



## Schemat połączeń?



## Schemat połączeń?

---

**SYSTEM GWARANCI**

Gwarancja Systemowa OSRAM + w połączeniu z elektronicznymi układami zasilającymi OSRAM

---

**INSTRUKCJA BEZPIECZEŃSTWA**

W przypadku zbitcia lampy: [www.ledvance.com/brokenlamp](http://www.ledvance.com/brokenlamp)

---

**DANE LOGISTYCZNE**

Kod produktu	Opakowanie (liczba produktów / opakowanie)	Wymiary (długość x szerokość x wysokość)	Waga brutto	Objętość
4050300646138	Nieopakowane 1	861 mm x 14 mm x 17 mm	75,80 g	0.20 dm <sup>3</sup>
4050300646145	Karton wysylkowy 40	900 mm x 88 mm x 194 mm	3530,00 g	15.36 dm <sup>3</sup>

---

Wymieniony kod produktu oznacza najmniejszą ilość produktu, jaka może być zamówiona. Jednostka transportowa może zawierać jedną sztukę lub więcej. Składając zamówienie prosimy o zamawianie ilości odpowiadających jednej lub wielokrotności jednostki transportowej.

---

**ODNOŚNIKI/ŁĄCZA**

Więcej informacji na temat gwarancji systemowej oraz warunków gwarancji podano na stronie

▶ [www.ledvance.com/system-guarantee](http://www.ledvance.com/system-guarantee)

---

**OŚWIADCZENIE**

Zastrzega się możliwość zmian bez uprzedzenia. Błędy i ominięcia są możliwe. Należy zawsze upewnić się czy korzystasz z najnowszej wersji katalogu.

---

## LUMILUX T5 HO | Światłówki liniowe o średnicy 16 mm, o wysokiej jasności, z trzonkiem G5

Nazwa produktu	Nazwa produktu EUZ	EAN	Prąd znamionowy	Straty mocy	Str. świetlny znam. w temp. otocz. 35 °	Liczba źródeł światła
HO 39 W/827	QT-FIT 5/8 1x18-39	4008321873927	0.19 A	42.00 W	3100 lm	1
	QT-FIT 5/8 2x18-39	4008321873903	0.36 A	80.00 W	3100 lm	2
	QTi 1x14/24/21/39 GII	4008321383334	0.18 A	41.00 W	3100 lm	1
	QTi 1x21/39 DIM	4050300870564	0.18 A	41.80 W	3100 lm	1
	QTi 2x14/24/21/39 GII	4008321383396	0.36 A	81.00 W	3100 lm	2
	QTi 2x21/39 DIM	4050300870694	0.36 A	82.00 W	3100 lm	2
	QTi DALI 1x21/39 DIM	4050300870366	0.18 A	41.80 W	3100 lm	1
	QTi DALI 2x21/39 DIM	4050300870489	0.36 A	82.00 W	3100 lm	2
	QTP-M 1x26-42	4008321329134	0.18 A	41.00 W	3100 lm	1
	QTP-OPTIMAL 1x18-40	4008321873743	0.13 A	41.00 W	3100 lm	1
	QTP-OPTIMAL 2x18-40	4008321873767	0.24 A	88.00 W	3100 lm	2