

PHILIPS

Lighting



MASTERColour CDM-TD

MASTERColour CDM-TD 150W/830 RX7s 1CT

Kompaktowa, dwustronnie trzonkowana lampa metalohalogenkowa, technologia ceramiczna

Dane produktu

Informacje ogólne		Skuteczność świetlna (znamionowa) (Nom)	
Trzonek	RX7S [RX7s]		88 lm/W
Pozycja robocza	P45 [p45]	Wskaźnik oddawania barw (Nom)	88
Trwałość do przygaśnięcia do 5% (Nom)	9000 h	Eksploatacja i połączenie elektryczne	
Trwałość do przygaśnięcia do 10% (Nom)	13000 h	Power (Rated) (Nom)	145.0 W
Trwałość do przygaśnięcia do 20% (Nom)	15000 h	Prąd rozruchowy lampy (Max)	2,5 A
Trwałość do przygaśnięcia do 50% (Nom)	16000 h	Prąd lampy (EM) (Nom)	1,8 A
Kod ANSI HID	C142/E	Napięcie w momencie zapiłonu (Max)	198 V
Dane techniczne oświetlenia		Skok napięcia w momencie zapiłonu (Max)	5000 V
Kod barwy	830 [Tb 3000K]	Napięcie w momencie zapiłonu (Min)	198 V
Strumień świetlny (Nom)	13250 lm	Czas ponownego zapiłonu (Min) (Max)	15 min
Strumień świetlny (znamionowy) (Nom)	12700 lm	Czas zapiłonu (Max)	30 s
Oznaczenie koloru	ciepłobiała (WW)	Napięcie (Max)	106 V
Utrzymanie strumienia świetlnego 10 000 h (Nom)	75 %	Napięcie (Min)	90 V
Utrzymanie strumienia świetlnego 2000 h (Min)	80 %	Napięcie (Nom)	98 V
Utrzymanie strumienia świetlnego 2000 h (Nom)	90 %	Sterowanie i ściemnianie	
Utrzymanie strumienia świetlnego 5000 h (Min)	75 %	Ściemnialna	brak
Utrzymanie strumienia świetlnego 5000 h (Nom)	85 %	Czas uruchamiania 90% (Max)	3 min
Współrzędna X chromatyczności (Nom)	0,437		
Współrzędna Y chromatyczności (Nom)	0,399		
Skorelowana temperatura barwowa (Nom)	3000 K		

MASTERColour CDM-TD

Mechanika i korpus

Wykończenie żarówki: Przezroczyste

Zatwierdzenie i Aplikacja

Etykieta Efektywności Energetycznej (EEL): A+

Zawartość rtęci (Hg) (Nom): 10,23 mg

Zużycie energii elektrycznej w kWh/1000 h: 160 kWh

UV

Pet (Niosh) (Min): 8 h500lx

Współczynnik uszkodzeń D/FC (maks.): 0,3

Wymagania dotyczące projektów opraw oświetleniowych

Temperatura żarówki (Max): 650 °C

Temperatura punktu zbliżenia (Max): 300 °C

Dane produktu

Pełny kod produktu: 871150019784915

Nazwa produktu na zamówieniu: MASTERColour CDM-TD 150W/830 RX7s 1CT

EAN/UPC-produkt: 8711500197849

Kod zamówienia: 19784915

Numerator SAP – Liczba sztuk w opakowaniu: 1

Numerator – Liczba paczek w opakowaniu zewnętrznym: 12

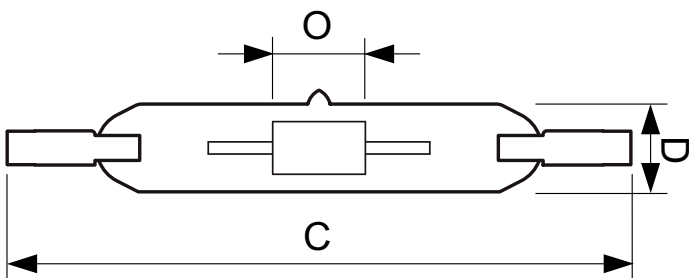
Materiał Nr. (12NC): 928083605133

Waga netto (szt.) SAP: 26,700 g

Kod ILCOS: MD/UB-150/830-H-RX7s-25/135.4

Wskazówki bezpieczeństwa i ostrzeżenia

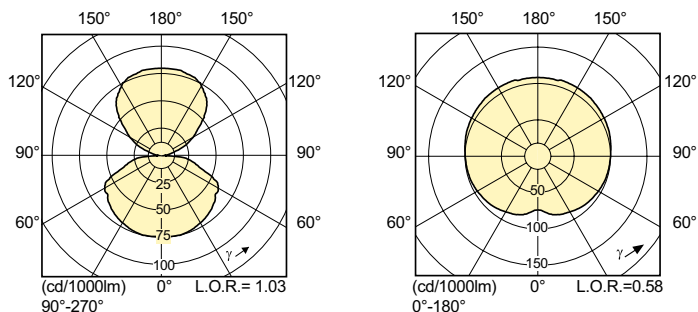
Rysunki techniczne



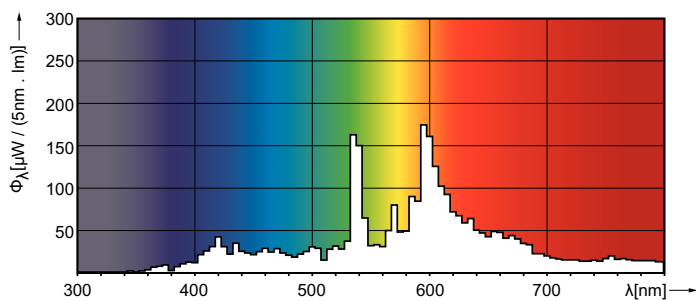
Product	D (max)	D O	C (max)
MASTERColour CDM-TD 150W/830 RX7s 1CT	22 mm	10 mm	137,43 mm

CDM-TD 150W/830 RX7s

Dane fotometryczne



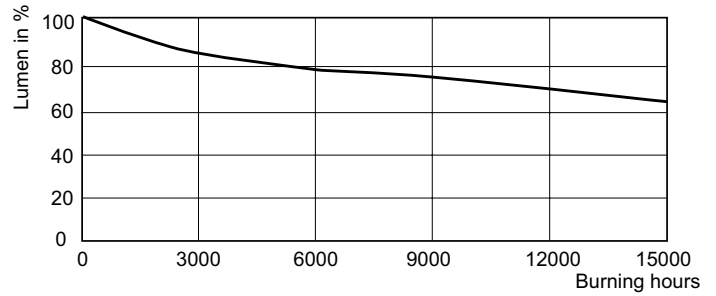
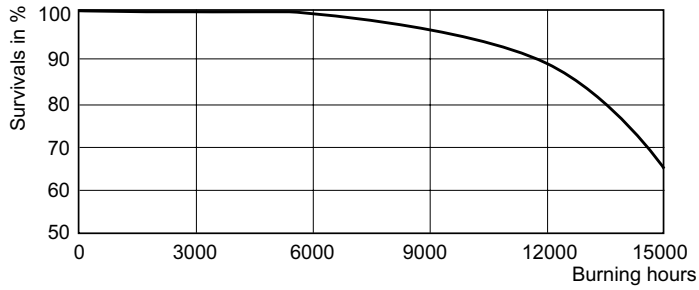
LDLD_CDM-TD_150W_830-Light distribution diagram



LDPO_CDM-TD_830-Spectral power distribution Colour

MASTERColour CDM-TD

Okres eksploatacji



LDLM_CDM-TD_0001-Lumen maintenance diagram

