



# CorePro LED PLC

## CorePro LED PLC CorePro LED PLC 9W 840 4P G24q-3

Lampa Philips CorePro LED PLC to idealne rozwiązanie, jeśli chodzi o zmianę na nowszą wersję oświetlenia typu downlight w szerokim zakresie zastosowań oświetlenia ogólnego. Łączy źródło światła LED z tradycyjną konstrukcją świetlówki, by zaoferować świetną energooszczędność przez cały okres eksploatacji, który jest dwukrotnie dłuższy niż w przypadku świetlówek.

### Dane produktu

Informacje podstawowe	
Trzonek	G24Q-3 [ G24q-3]
Trwałość nominalna (Nom)	30000 h
Cykl załączania	50000X
B50L70	30000 h

Dane techniczne oświetlenia	
kod barwy	840 [ Tb 4000K (841)]
Strumień świetlny (Nom)	1000 lm
Strumień świetlny (znamionowy) (Nom)	1000 lm
Skorelowana temperatura barwowa (Nom)	4000 K
Jednorodność barw	<6
Wskaźnik oddawania barw (Nom)	83
Współczynnik zachowania strumienia świetlnego na zakończenie nominalnego okresu eksploatacji (Nom)	70 %

Eksploatacja i połączenie elektryczne	
Częstotliwość wejściowa	30000-80000 Hz
Power (Rated) (Nom)	9 W
Prąd lampy (Max)	400 mA

Prąd lampy (Min)	250 mA
Czas uruchomienia (Nom)	0,5 s
Czas rozgrzewania lampy do 60% (Nom)	0,5 s
Współczynnik mocy (Nom)	0,9
Napięcie (Nom)	20-50 V

Temperatura	
Temperatura otoczenia (Max)	35 °C
Temperatura otoczenia (Min)	-20 °C
Temperatura przechowywania (Max)	65 °C
Temperatura przechowywania (Min)	-40 °C
Maksymalna temperatura obudowy (Nom)	76 °C

Sterowniki i zmiana natężenia strumienia świetlnego	
Funkcja ściemniania	brak

Mechanika i korpus	
Długość produktu	200 mm

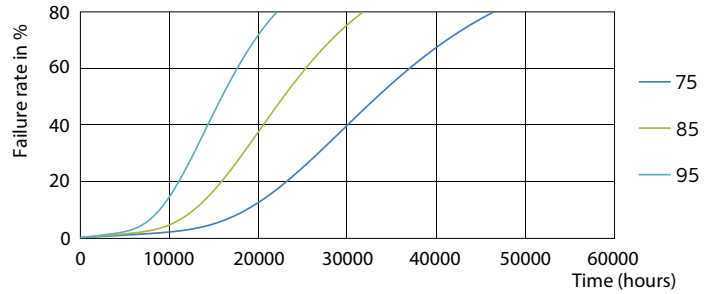
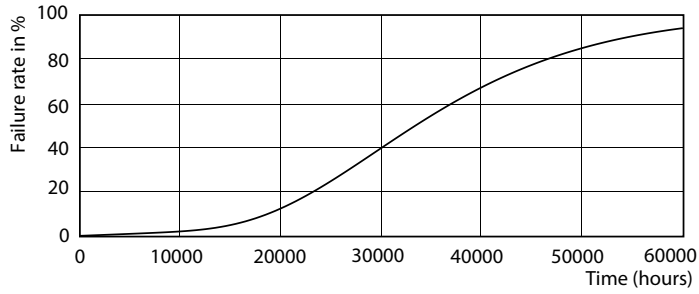
  

Certyfikaty i zastosowania	
Etykieta Efektywności Energetycznej (EEL)	A+



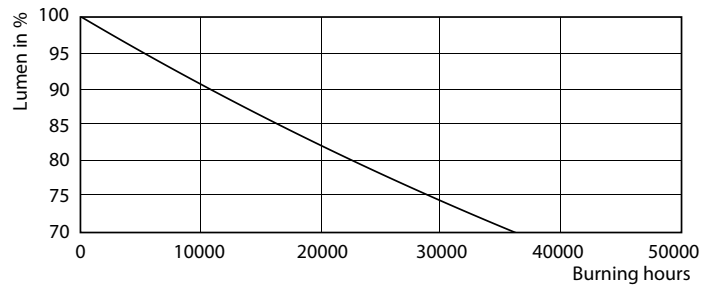
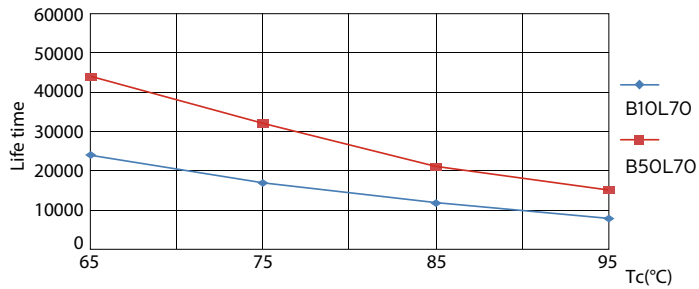
# CorePro LED PLC

## Okres eksploatacji



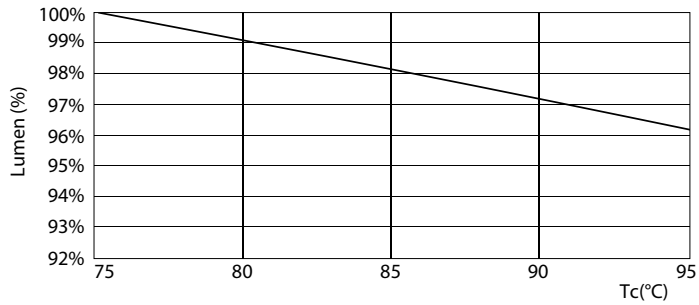
LEDtube PLC 100mm 9W G24Q-3 830 950lm

LEDtube PLC 100mm 9W G24Q-3 830 950lm



LEDtube PLC 100mm 9W G24Q-3 830 950lm

LEDtube PLC 100mm 9W G24Q-3 830 950lm



LEDtube PLC 100mm 9W G24Q-3 830 950lm

