



# CorePro LED PLL

## CorePro LED PLL CorePro LED PLL HF 16.5W 840 4P 2G11

Lampa Philips CorePro LED PLL to idealne rozwiązanie, jeśli chodzi o zmianę na nowszą wersję oświetlenia typu downlight i opraw oświetleniowych w szerokim zakresie zastosowań oświetlenia ogólnego. Łączy źródło światła LED z tradycyjną konstrukcją świetlówki, by zaoferować świetną energooszczędność przez cały okres eksploatacji, który jest dwukrotnie dłuższy niż w przypadku świetlówek.

### Dane produktu

Informacje podstawowe	
Trzonek	2G11 [ 2G11]
Trwałość nominalna (Nom)	30000 h
Cykl załączania	50000X
B50L70	30000 h

Dane techniczne oświetlenia	
kod barwy	840 [ Tb 4000K (841)]
Strumień świetlny (Nom)	2100 lm
Strumień świetlny (znamionowy) (Nom)	2100 lm
Skorelowana temperatura barwowa (Nom)	4000 K
Jednorodność barw	<6
Wskaźnik oddawania barw (Nom)	83
Współczynnik zachowania strumienia świetlnego na zakończenie nominalnego okresu eksploatacji (Nom)	70 %

Eksploatacja i połączenie elektryczne	
Częstotliwość wejściowa	39000-71000 Hz
Power (Rated) (Nom)	16.5 W
Prąd lampy (Max)	420 mA

Prąd lampy (Min)	290 mA
Czas uruchomienia (Nom)	0,5 s
Czas rozgrzewania lampy do 60% (Nom)	0,5 s
Napięcie (Nom)	53-77 V

Temperatura	
Temperatura otoczenia (Max)	45 °C
Temperatura otoczenia (Min)	-20 °C
Temperatura przechowywania (Max)	60 °C
Temperatura przechowywania (Min)	-40 °C
Maksymalna temperatura obudowy (Nom)	70 °C

Sterowniki i zmiana natężenia strumienia świetlnego	
Funkcja ściemniania	brak

Mechanika i korpus	
Długość produktu	400 mm

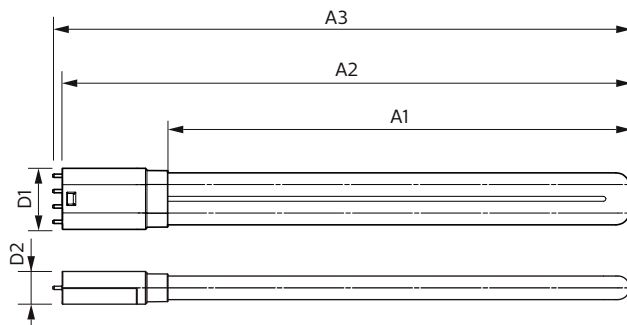
Certyfikaty i zastosowania	
Etykieta Efektywności Energetycznej (EEL)	A+
Energooszczędny produkt	tak

# CorePro LED PLL

Znaki zatwierdzenia	Oznaczenie CE RoHS compliance Certyfikat KEMA Keur
Zużycie energii elektrycznej w kWh/1000 h	20 kWh
<b>Dane techniczne produktu</b>	
Pełny kod produktu	871869673974700
Nazwa produktu na zamówieniu	CorePro LED PLL CorePro LED PLL HF 16.5W 840 4P 2G11
EAN/UPC - Produkt	8718696739747

Kod zamówienia	73974700
Numerator - Liczba sztuk w opakowaniu paczce	1
Numerator - Liczba paczek w opakowaniu zewnętrznym	10
Materiał Nr (12NC)	929001381602
Waga netto (szt.)	0,160 kg

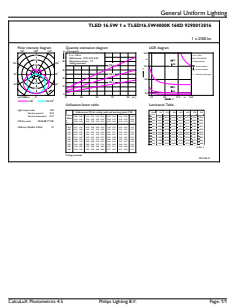
## Rysunki techniczne



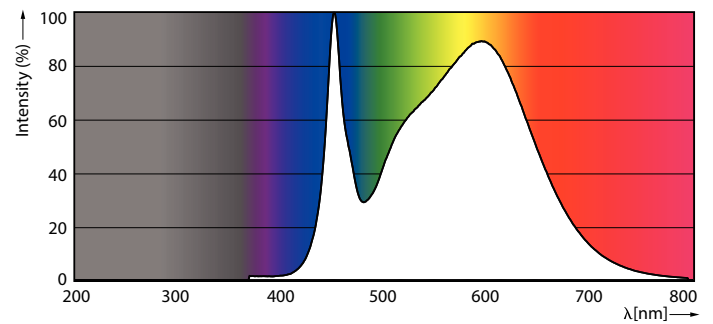
PLED 230V 16-36W 2100lm 4000K 2G11

Product	D1	D2	A1	A2	A3
CorePro LED PLL CorePro LED PLL HF 16.5W 840 4P 2G11	43,6 mm	23,4 mm	329,5 mm	405 mm	411,6 mm

## Dane fotometryczne



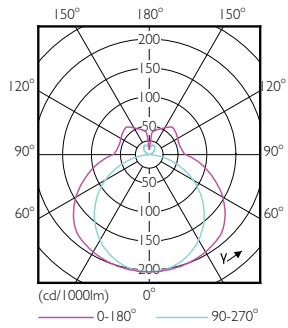
LEDtube PLC 400mm 16-5W 2G11 840 2100lm



LEDtube PLC 400mm 16-5W 2G11 840 2100lm

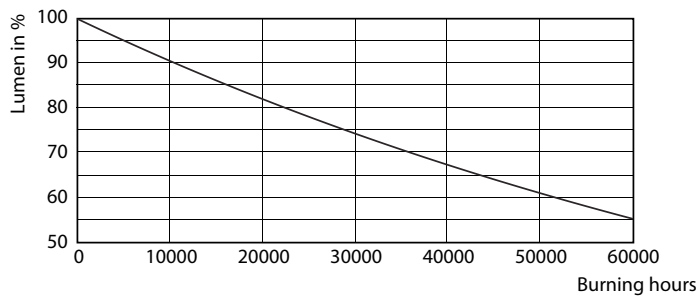
# CorePro LED PLL

## Dane fotometryczne

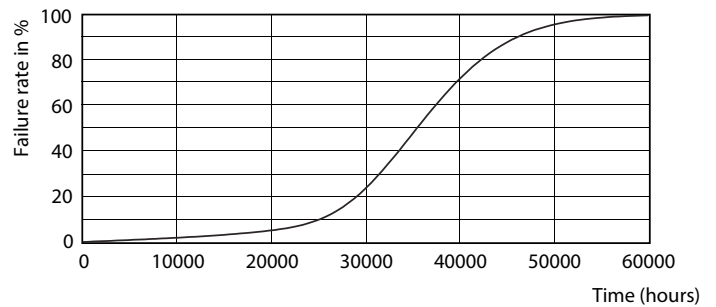


LEDtube PLC 400mm 16-5W 2G11 830 2000lm

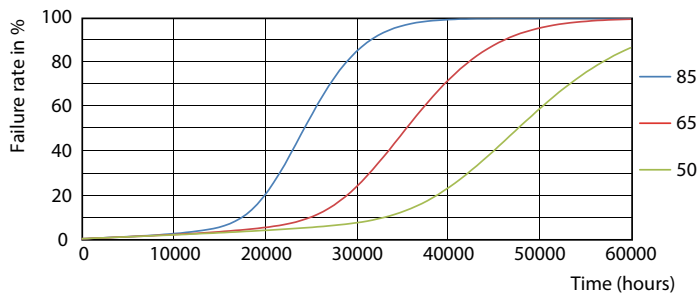
## Okres eksploatacji



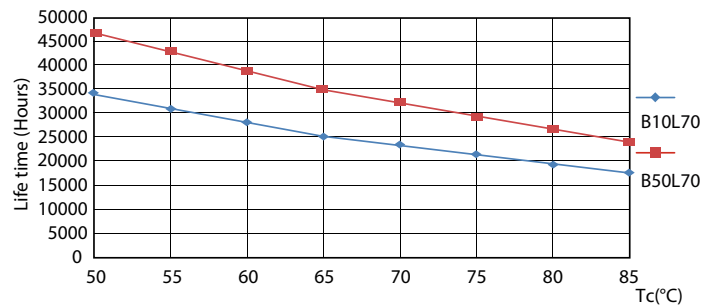
LEDtube PLC 400mm 16-5W 2G11 830 2000lm



LEDtube PLC 400mm 16-5W 2G11 830 2000lm



LEDtube PLC 400mm 16-5W 2G11 830 2000lm



LEDtube PLC 400mm 16-5W 2G11 830 2000lm

## CorePro LED PLL

### Okres eksploatacji

