



CorePro LEDcandle

Corepro Lustre ND 5.5-40W E27 827 P45 FR

Świeczki i żyrandole CorePro LED zostały zaprojektowane jako zamiennik dla żarówek. Wyglądają szczególnie ładnie w żyrandolach. Pasują do opraw z gniazdami E14 w przypadku świeczek oraz z gniazdami E14 i E27 w przypadku żyrandoli. Dostępne w następujących temperaturach barwowych: ciepło-biała, biel i dzienna chłodna. Lamy LED są energooszczędne i gwarantują niskie koszty konserwacji. Świece i żyrandole CorePro LED idealnie zaspokoją podstawowe potrzeby oświetleniowe. Dają piękne światło i zapewniają niezawodną pracę, której oczekuje się od lamp LED, a przy tym są przystępne cenowo.

Dane produktu

| Informacje podstawowe | |
|---|------------------|
| Trzonek | E27 [E27] |
| Oznaczenie RoHS | RoHS mark |
| Trwałość nominalna (Nom) | 15000 h |
| Cykl załączania | 50000X |
| Dane techniczne | 5.5-40W |
| Dane techniczne oświetlenia | |
| kod barwy | 827 [Tb 2700K] |
| Strumień świetlny (Nom) | 470 lm |
| Strumień świetlny (znamionowy) (Nom) | 470 lm |
| Oznaczenie koloru | ciepłobiała (WW) |
| Skorelowana temperatura barwowa (Nom) | 2700 K |
| Skuteczność świetlna (znamionowa) (Nom) | 90,91 lm/W |
| Jednorodność barw | <6 |
| Wskaźnik oddawania barw (Nom) | 80 |

| Współczynnik zachowania strumienia świetlnego na zakończenie nominalnego okresu eksploatacji (Nom) | 70 % |
|--|-------------|
| Eksploatacja i połączenie elektryczne | |
| Częstotliwość wejściowa | 50 do 60 Hz |
| Power (Rated) (Nom) | 5.5 W |
| Prąd lampy (Nom) | 50 mA |
| Równoważna moc w watach | 40 W |
| Czas uruchomienia (Nom) | 0.5 s |
| Czas rozgrzewania lampy do 60% (Nom) | 0.5 s |
| Współczynnik mocy (Nom) | 0.5 |
| Napięcie (Nom) | 220-240 V |
| Temperatura | |
| Maksymalna temperatura obudowy (Nom) | 85 °C |

CorePro LEDcandle

Sterowniki i zmiana natężenia strumienia świetlnego

| | |
|---------------------|------|
| Funkcja ściemniania | brak |
|---------------------|------|

Mechanika i korpus

| | |
|-------------------|---------------|
| Wykończenie bańki | matowana (FR) |
|-------------------|---------------|

Certyfikaty i zastosowania

| | |
|---|----|
| Etykieta Efektywności Energetycznej (EEL) | A+ |
|---|----|

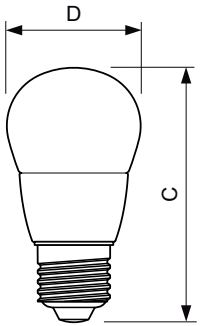
| | |
|---|-------|
| Zużycie energii elektrycznej w kWh/1000 h | 6 kWh |
|---|-------|

Dane techniczne produktu

| | |
|--------------------|-----------------|
| Pełny kod produktu | 871869650765000 |
|--------------------|-----------------|

| | |
|--|--|
| Nazwa produktu na zamówieniu | Corepro Lustre ND 5.5-40W E27 827 P45 FR |
| EAN/UPC - Produkt | 8718696507650 |
| Kod zamówienia | 50765000 |
| Numerator - Liczba sztuk w opakowaniu paczce | 1 |
| Numerator - Liczba paczek w opakowaniu zewnętrznym | 10 |
| Materiał Nr (12NC) | 929001175402 |
| Waga netto (szt.) | 0,040 kg |

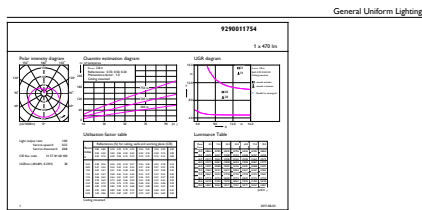
Rysunki techniczne



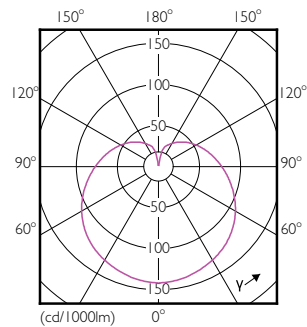
LED ND 5.5-40W E27 827 220-240V P45 FR

| Product | D | C |
|--|-------|-------|
| Corepro Lustre ND 5.5-40W E27 827 P45 FR | 45 mm | 87 mm |

Dane fotometryczne



General Uniform Lighting
 Philips Lighting B.V. Page 1/17



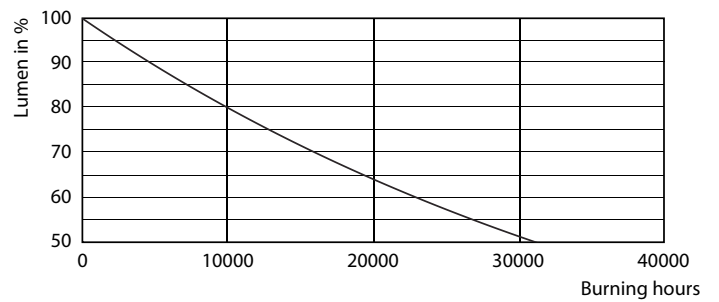
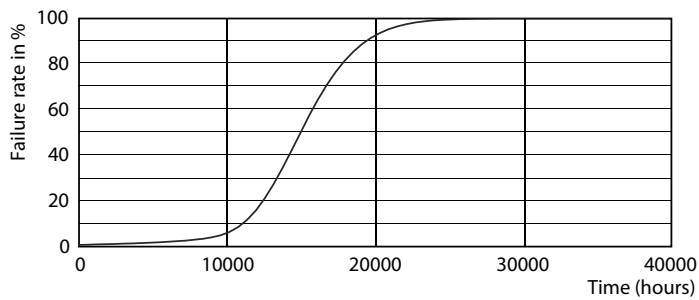
CorePro LEDlustre 40W E27 827 FR P45 ND

CorePro LEDcandle

Dane fotometryczne



Okres eksploatacji



LEDbulb 60W E14 827 FR B38

LEDbulb 60W E14 827 FR B38

