

HF-Matchbox Red

HF-M RED 109 SH TL/PL-S 230-240V

HF-Matchbox Red to niedrogi, niezawodny, kompaktowy i lekki statecznik do wysokich częstotliwości do stosowania w systemach o mocy poniżej 25 W w połączeniu z lampami TL mini, TL-D, TL5 i TL5c, PL-T/C oraz PL-L/S. Produkty HF-M Red charakteryzują się solidną konstrukcją, spełniają wszystkie odpowiednie międzynarodowe normy bezpieczeństwa i wydajności, a ich wskaźnik wydajności (CELMA EEI) wynosi A2.

Dane produktu

Informacje ogólne	
Typ lampy	TL/PL-S
Liczba lamp	1 sztuka
Liczba produktów na obwodzie zabezpieczonym	159
1 wyłącznikiem nadprądowym 16A typu B (Nom)	
Automatyczny restart	tak
Eksploatacja i połączenie elektryczne	
Napięcie wejściowe	230-240 V
Częstotliwość wejściowa	50 to 60 Hz
Współczynnik mocy 100% obciążenia (Nom)	0,64
Czas zapłonu (Max)	0,45 s
Wydajność napięcia zasilania (AC)	-8%+6%
Bezpieczeństwo napięcia sieciowego (AC)	-10%+10%
Strata mocy (Nom)	1,7 W
Okablowanie	
Złącze wejściowe typu połączenia	wkładka
Złącza wejściowe (kolor)	czarny
Zaciski wyjściowe koloru	szara
Złącze wyjściowe typu połączenia	wkładka

Długość przewodu od urządzenia do lampy	1,50 m
Długość kabla pod napięciem	0,30 m
Długość przewodu	8,0-9,0 mm
Przekrój złącza wejściowego	0,50-1,50 mm ²
Przekrój złącza wyjściowego	0,50-1,50 mm ²

Cechy systemu	
Znamionowa moc konfiguracji lampa-statecznik	9 W
Moc systemu PL-S	8,2 W
Znamionowa moc lampy PL-S	9 W
Strata mocy PL-S	1,7 W
Moc lampy PL-S	6,5 W
Moc źródła światła TL	5,3 W
Znamionowa moc lampy TL	9 W
Moc systemu TL	7 W

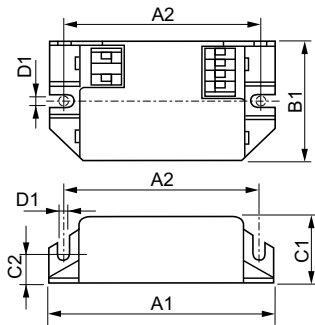
Temperatura	
Temperatura otoczenia (Max)	40 °C
Temperatura otoczenia (Min)	-10 °C
Maksymalna temperatura obudowy (Max)	75 °C

HF-Matchbox Red

Mechanika i korpus	
Obudowa	SH
Praca awaryjna	
Zapłon lampy przy napięciu akumulatora	194-254 V
Zatwierdzenie i Aplikacja	
Klasyfikacja IP	IP20 [Ingress Protection 20]
Znaki zatwierdzenia	Znak "F" Oznaczenie CE Certyfikat ENEC Certyfikat CB
Dane produktu	
Pełny kod produktu	871150093142930

Nazwa produktu na zamówieniu	HF-M RED 109 SH TL/PL-S 230-240V
EAN/UPC-produkt	8711500931429
Kod zamówienia	93142930
Numerator SAP – Liczba sztuk w opakowaniu	1
Numerator – Liczba paczek w opakowaniu zewnętrznym	50
Materiał Nr. (12NC)	913700422866
Waga netto (szt.) SAP	0,034 kg

Rysunki techniczne



HF-M RED 109 SH TL/PL-S 230-240V

Product	D1	C1	C2	A1	A2	B1
HF-M RED 109 SH	4,4 mm	22,0	10,0	80,0	70,0	40,0
TL/PL-S 230-240V		mm	mm	mm	mm	mm

