



# HF-Performer II PL-T/C/R/L/TL5C

## HF-P 2 22-42 PL-T/C/L/TL5C EII 220-240V

HF-Performer EII PL-T/C/R/T5c to elektroniczny statecznik na prąd o wysokiej częstotliwości i szerokim zastosowaniu ze źródłami fluorescencyjnymi. Idealnie nadaje się do zastosowań, które wymagają dużej wydajności energii. Produkty HF-Performer EII charakteryzują się solidną konstrukcją, spełniają wszystkie odpowiednie międzynarodowe normy bezpieczeństwa i wydajności oraz posiadają wysoki wskaźnik wydajności (CELMA EEI A2).

### Dane produktu

Informacje ogólne	
kod aplikacyjny	EII
Wersja typu	mk4
Typ lampy	PL-T/C/L/TL5C
Liczba lamp	2 sztuka
Liczba produktów na obwodzie zabezpieczonym 1 wyłącznikiem nadprądowym 16A typu B (Nom)	12
Automatyczny restart	tak

### Eksplatacja i połączenie elektryczne

Napięcie wejściowe	220-240 V
Częstotliwość wejściowa	50 to 60 Hz
Częstotliwość robocza (Max)	- kHz
Częstotliwość robocza (Min)	42 kHz
Częstotliwość robocza (Nom)	45 kHz
Metoda zapłonu	ciepły zapłon
Współczynnik szczytu (Max)	1,7
Współczynnik mocy 100% obciążenia (Nom)	0,95

Czas zapłonu (Max)	0,52 s
Wydajność napięcia zasilania (AC)	-8%+6%
Bezpieczeństwo napięcia sieciowego (AC)	-10%+10%
Prąd upływu (Nom)	0,5 mA
Szerokość prądu rozruchowego	0,35 ms
Stała odchyłka mocy	-2%/+2%
Współczynnik statecznika (Nom)	1
Strata mocy (Nom)	4,35-4,93 W
Szczyt prądu rozruchowego (Max)	31 A

### Okablowanie

Złącze wejściowe typu połączenia	wkładka
Wydajność przewodu wyjściowego – Wzajemna (Nom)	100 pF
Złącze wyjściowe typu połączenia	wkładka
Długość kabla pod napięciem	0,75 m
Długość przewodu	7,5-8,5 mm
Oprawa podwójna: master-slave	niestosowane [praca nadrzędna/podrzędna niestosowana]

## HF-Performer II PL-T/C/R/L/TL5C

Przekrój złącza wejściowego	0.50-1.50 mm <sup>2</sup>
Przekrój złącza wyjściowego	0.50-1.50 mm <sup>2</sup>
Pojemność przewodu wyjściowego – Uziemienie (Nom)	100 pF

### Cechy systemu

Znamionowa moc konfiguracji lampa-statecznik	22-42 W
Znamionowa moc lampy PL-T/C	22/42 W

### Temperatura

Temperatura otoczenia (Max)	50 °C
Temperatura otoczenia (Min)	-25 °C
Temperatura przechowywania (Max)	80 °C
Temperatura przechowywania (Min)	-40 °C
Temperatura obudowy - trwałość użytkowa (Nom)	75 °C
Maksymalna temperatura obudowy (Max)	75 °C
Temperatura zapłonu (Max)	50 °C
Temperatura zapłonu (Min)	-25 °C

### Praca awaryjna

Zapłon lampy przy napięciu akumulatora	198-254 V
Działanie lampy przy napięciu akumulatora	176-254

### Zatwierdzenie i Aplikacja

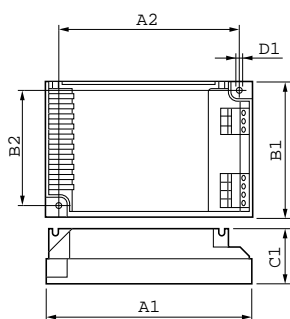
Współczynnik efektywności energetycznej	A2
Klasyfikacja IP	IP20 [ Ingress Protection 20]
EMI 9 kHz ... 30 MHz	EN55015
EMI 30 MHz ... 1000 MHz	EN55022 level B

Norma bezpieczeństwa	IEC 61347-2-3
Standard wydajności	IEC 60929
Standard jakości	ISO 9000:2000
Norma środowiskowa	ISO 14001
Dopuszczalne poziomy emisji harmonicznych	IEC 61000-3-2
Norma zgodności EMC	IEC 61547
Norma związana z drganiami	IEC68-2-6 F c
Norma dotycząca uderzeń	IEC 68-2-29 Eb
Wilgotność standardowa	EN 61347-2-3 clause 11
Znaki zatwierdzenia	Oznaczenie CE Certyfikat ENEC Certyfikat VDE-EMV
Oznaczenie temperatury	110
Norma oświetlenia awaryjnego	IEC 60598-2-22
Poziom szumu i hałasu	niesłyszalny

### Dane produktu

Pełny kod produktu	871150091399930
Nazwa produktu na zamówieniu	HF-P 2 22-42 PL-T/C/L/TL5C EII 220-240V
EAN/UPC-produkt	8711500913999
Kod zamówienia	91399930
Numerator SAP – Liczba sztuk w opakowaniu	1
Numerator – Liczba paczek w opakowaniu zewnętrznym	12
Materiał Nr. (12NC)	913700630866
Waga netto (szt.) SAP	0,150 kg

## Rysunki techniczne



HF-P 2 22-42 PL-T/C/L/TL5C EII 220-240V

Product	D1	C1	A1	A2	B1	B2
HF-P 2 22-42 PL-T/C/L/	4,5 mm	30,0	103,0	93,5	67,0	57,5
TL5C EII 220-240V		mm	mm	mm	mm	mm

## HF-Performer II PL-T/C/R/L/TL5C

