

PrimaVision Mini for CDM

HID-PV m 35 /S CDM 220-240V 50/60Hz

Miniaturowy osprzęt elektroniczny HID do lamp CDM — znosi granice kreatywności i innowacji w projektowaniu oświetlenia

Dane produktu

Informacje ogólne	
kod aplikacyjny	HPF
Wersja typu	mk2
Typ lampy	CDM
Liczba lamp	1 sztuka
Dopuszczalne do użytku na zewnątrz	brak
Liczba produktów na obwodzie zabezpieczonym	24
1 wyłącznikiem nadprądowym 16A typu B (Nom)	
Automatyczny restart	tak
Eksploatacja i połączenie elektryczne	
Napięcie wejściowe	220-240 V
Częstotliwość wejściowa	50 to 60 Hz
Minimalne robocze napięcie sieciowe (Min)	198 V
Współczynnik mocy 100% obciążenia (Nom)	0,95
Napięcie zapłonu (Max)	4,5 kV
Napięcie zapłonu (Min)	3,3 kV
Czas wyłączenia zapłonu (Nom)	21 min
Wydajność napięcia zasilania (AC)	198-254V
Bezpieczeństwo napięcia sieciowego (AC)	180-264V
Prąd upływu (Max)	0,5 mA
Szerokość prądu rozruchowego	0,25 ms

Stała odchyłka mocy	-3%/+3%
Strata mocy (Nom)	5 W
Szczyt prądu rozruchowego (Max)	25 A

Okablowanie	
Wydajność przewodu wyjściowego – Wzajemna (Nom)	50 pF
Długość przewodu od urządzenia do lampy	0,5 m
Długość przewodu	8,5-9,5 mm
Przekrój przewodu kontaktowego statecznika	0,75-1,50 mm ²
Typ złącza	wkładka

Cechy systemu	
Znamionowa moc konfiguracji lampa-statecznik	39 W

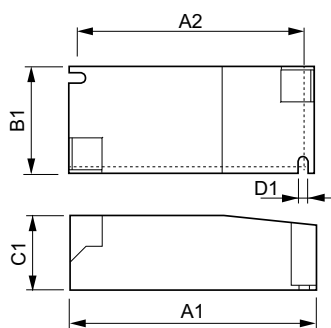
Temperatura	
Temperatura otoczenia (Max)	50 °C
Temperatura otoczenia (Min)	-20 °C
Temperatura przechowywania (Max)	80 °C
Temperatura przechowywania (Min)	-25 °C
Temperatura obudowy - trwałość użytkowa (Nom)	85 °C

PrimaVision Mini for CDM

Maksymalna temperatura obudowy (Max)	85 °C
Mechanika i korpus	
Obudowa	/S
Zatwierdzenie i Aplikacja	
Aktywna ochrona temperaturowa	tak
EMI 9 kHz ... 300 MHz	CISPR 15 ed 7.2 / 2009
Norma związana z drganiami	IEC68-2-6 F c
Norma dotycząca uderzeń	IEC 68-2-29 Eb
Znaki zatwierdzenia	Oznaczenie CE Certyfikat ENEC Certyfikat VDE
Poziom szum i hałasu	< 25 dB(A)

Dane produktu	
Pełny kod produktu	871829167161900
Nazwa produktu na zamówieniu	HID-PV m 35 /S CDM 220-240V 50/60Hz
EAN/UPC-produkt	8718291671619
Kod zamówienia	67161900
Numerator SAP – Liczba sztuk w opakowaniu	1
Numerator – Liczba paczek w opakowaniu zewnętrznym	12
Materiał Nr. (12NC)	913700696166
Waga netto (szt.) SAP	0,115 kg

Rysunki techniczne



HID-PV m 35 /S CDM HPF 220-240V 50/60Hz

Product	D1	C1	A1	A2	B1
HID-PV m 35 /S CDM 220-240V 50/60Hz	4,2 mm	30,2 mm	97,3 mm	88,3 mm	43,3 mm

