



# MASTER LEDtube InstantFit HF T5

## MAS LEDtube HF 1500mm HE 20W 830 T5

Lampa Philips MASTER LEDtube InstantFit T5 to źródło światła LED umieszczone w module o rozmiarach tradycyjnej świetlówki. Jej unikatowa konstrukcja zapewnia doskonale jednorodny wygląd, nie do odróżnienia od świetlówek w starej technologii. Philips MASTER LEDtube InstantFit T5 stanowi idealne rozwiązanie dla klientów mających wysokie wymagania dotyczące światła i pragnących uzyskać najwyższą wartość w całym czasie eksploatacji. Pełna energooszczędność i długi okres eksploatacji zapewniają atrakcyjny zwrot kosztów inwestycji i korzystny całkowity koszt eksploatacji.

### Dane produktu

Informacje podstawowe	
Trzonek	G5 [ G5]
Trwałość nominalna (Nom)	50000 h
Cykl załączania	50000X
B50L70	50000 h

Dane techniczne oświetlenia	
kod barwy	830 [ Tb 3000K]
Strumień świetlny (Nom)	2800 lm
Strumień świetlny (znamionowy) (Nom)	2800 lm
Skorelowana temperatura barwowa (Nom)	3000 K
Jednorodność barw	<6
Wskaźnik oddawania barw (Nom)	83
Współczynnik zachowania strumienia świetlnego na zakończenie nominalnego okresu eksploatacji (Nom)	70 %

Eksploatacja i połączenie elektryczne	
Częstotliwość wejściowa	35000-70000 Hz
Power (Rated) (Nom)	20 W
Prąd lampy (Max)	350 mA
Prąd lampy (Min)	150 mA
Czas uruchomienia (Nom)	0,5 s
Czas rozgrzewania lampy do 60% (Nom)	0.5 s
Współczynnik mocy (Nom)	0.9
Napięcie (Nom)	120-160 V

Temperatura	
Temperatura otoczenia (Max)	45 °C
Temperatura otoczenia (Min)	-20 °C
Temperatura przechowywania (Max)	65 °C
Temperatura przechowywania (Min)	-40 °C
Maksymalna temperatura obudowy (Nom)	65 °C

# MASTER LEDtube InstantFit HF T5

## Sterowniki i zmiana natężenia strumienia świetlnego

Funkcja ściemniania brak

## Mechanika i korpus

Długość produktu 1500 mm

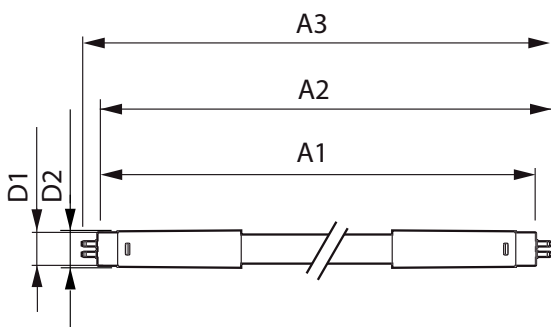
## Certyfikaty i zastosowania

Etykieta Efektywności Energetycznej (EEL) A+  
 Energooszczędny produkt tak  
 Znaki zatwierdzenia Oznaczenie CE RoHS compliance  
 Certyfikat KEMA Keur  
 Zużycie energii elektrycznej w kWh/1000 h 24 kWh

## Dane techniczne produktu

Pełny kod produktu 871869674335500  
 Nazwa produktu na zamówieniu MAS LEDtube HF 1500mm HE 20W  
 830 T5  
 EAN/UPC - Produkt 8718696743355  
 Kod zamówienia 74335500  
 Numerator - Liczba sztuk w opakowaniu paczce 1  
 Numerator - Liczba paczek w opakowaniu zewnętrznym 10  
 Materiał Nr (12NC) 929001391302  
 Waga netto (szt.) 0,196 kg

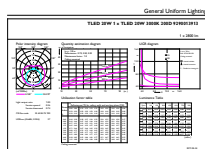
## Rysunki techniczne



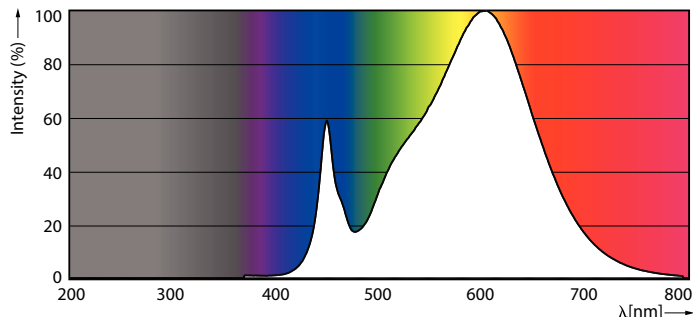
TLED 1500mm 230V17W-35W 2600lm 160D 300

Product	D1	D2	A1	A2	A3
MAS LEDtube HF 1500mm HE 20W 830 T5	15,5 mm	18,8 mm	1449 mm	1456,1 mm	1463,2 mm

## Dane fotometryczne



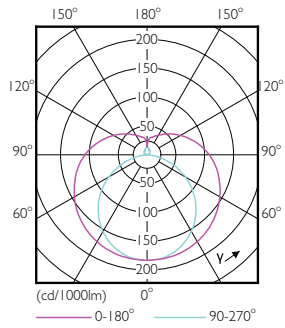
LEDtube 1500mm 20W G5 830 2800lm



LEDtube 600mm 8W G5 830 1000lm

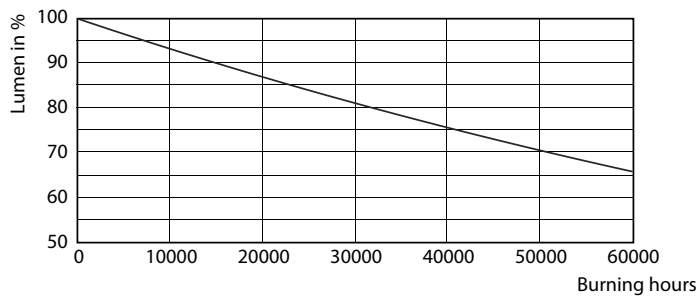
# MASTER LEDtube InstantFit HF T5

## Dane fotometryczne

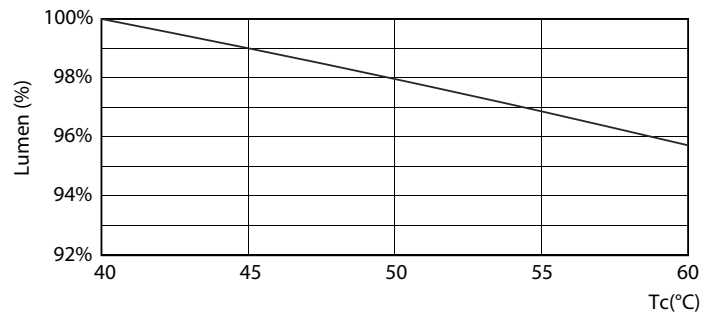


LEDtube 600mm 8W G5 830 1000lm

## Okres eksploatacji



LEDtube 600mm 8W G5 830 1000lm



LEDtube 600mm 8W G5 830 1000lm

LEDtube 600mm 8W G5 830 1000lm

LEDtube 600mm 8W G5 830 1000lm

## MASTER LEDtube InstantFit HF T5

### Okres eksploatacji

LEDtube 600mm 8W G5 830 1000lm

