



# MASTER LEDtube InstantFit HF T5

## MAS LEDtube HF 1200mm HE 16.5W 840 T5

Lampa Philips MASTER LEDtube InstantFit T5 to źródło światła LED umieszczone w module o rozmiarach tradycyjnej świetlówki. Jej unikatowa konstrukcja zapewnia doskonale jednorodny wygląd, nie do odróżnienia od świetlówek w starej technologii. Philips MASTER LEDtube InstantFit T5 stanowi idealne rozwiązanie dla klientów mających wysokie wymagania dotyczące światła i pragnących uzyskać najwyższą wartość w całym czasie eksploatacji. Pełna energooszczędność i długi okres eksploatacji zapewniają atrakcyjny zwrot kosztów inwestycji i korzystny całkowity koszt eksploatacji.

### Dane produktu

Informacje podstawowe	
Trzonek	G5 [ G5]
Trwałość nominalna (Nom)	50000 h
Cykl załączania	50000X
B50L70	50000 h

Dane techniczne oświetlenia	
kod barwy	840 [ Tb 4000K (841)]
Strumień świetlny (Nom)	2500 lm
Strumień świetlny (znamionowy) (Nom)	2500 lm
Skorelowana temperatura barwowa (Nom)	4000 K
Jednorodność barw	<6
Wskaźnik oddawania barw (Nom)	83
Współczynnik zachowania strumienia świetlnego na zakończenie nominalnego okresu eksploatacji (Nom)	70 %

Eksploatacja i połączenie elektryczne	
Częstotliwość wejściowa	35000-70000 Hz
Power (Rated) (Nom)	16.5 W
Prąd lampy (Max)	350 mA
Prąd lampy (Min)	150 mA
Czas uruchomienia (Nom)	0,5 s
Czas rozgrzewania lampy do 60% (Nom)	0.5 s
Współczynnik mocy (Nom)	0.9
Napięcie (Nom)	90-130 V

Temperatura	
Temperatura otoczenia (Max)	45 °C
Temperatura otoczenia (Min)	-20 °C
Temperatura przechowywania (Max)	65 °C
Temperatura przechowywania (Min)	-40 °C
Maksymalna temperatura obudowy (Nom)	65 °C

# MASTER LEDtube InstantFit HF T5

## Sterowniki i zmiana natężenia strumienia świetlnego

Funkcja ściemniania brak

## Mechanika i korpus

Długość produktu 1200 mm

## Certyfikaty i zastosowania

Etykieta Efektywności Energetycznej (EEL) A++

Energooszczędny produkt tak

Znaki zatwierdzenia Oznaczenie CE RoHS compliance

Certyfikat KEMA Keur

Zużycie energii elektrycznej w kWh/1000 h 20 kWh

## Dane techniczne produktu

Pełny kod produktu 871869674331700

Nazwa produktu na zamówieniu MAS LEDtube HF 1200mm HE 16.5W 840 T5

EAN/UPC - Produkt 8718696743317

Kod zamówienia 74331700

Numerator - Liczba sztuk w opakowaniu paczce 1

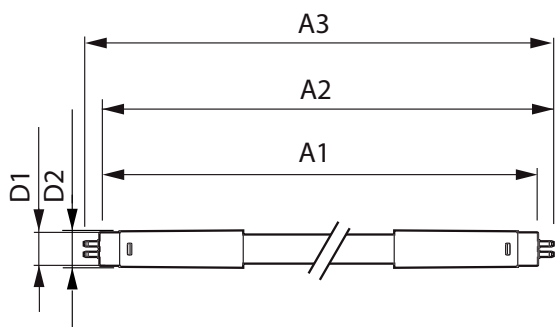
Numerator - Liczba paczek w opakowaniu 10

zewnątrznym

Materiał Nr (12NC) 929001391102

Waga netto (szt.) 0,159 kg

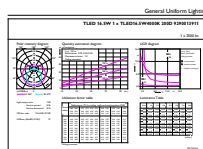
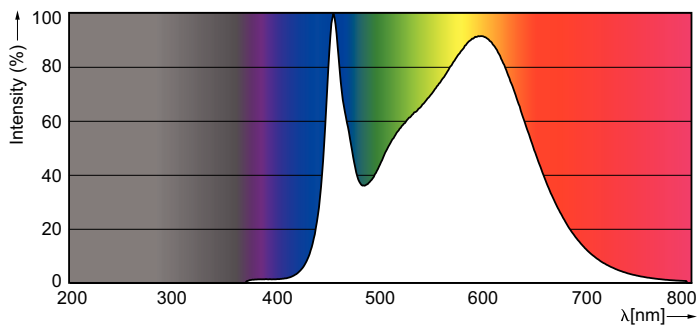
## Rysunki techniczne



TLED 1200mm 230V14W-28W 2100lm 160D 400

Product	D1	D2	A1	A2	A3
MAS LEDtube HF 1200mm HE 16.5W 840 T5	15,5 mm	18,8 mm	1149 mm	1156,1 mm	1163,2 mm

## Dane fotometryczne



LEDtube 13W G13 2100lm

LEDtube 1200mm 16-5W G5 840 2500lm

# MASTER LEDtube InstantFit HF T5

## Dane fotometryczne



LEDtube 600mm 8W G5 830 1000lm

## Okres eksploatacji



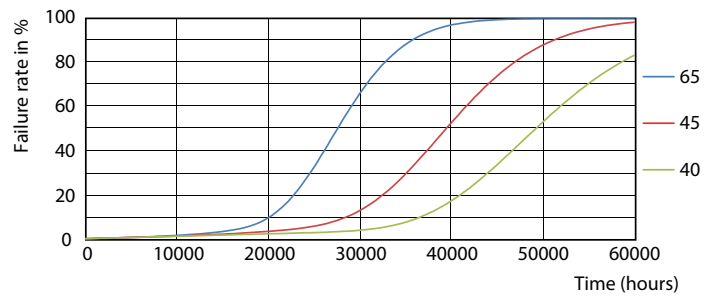
LEDtube 600mm 8W G5 830 1000lm



LEDtube 600mm 8W G5 830 1000lm



LEDtube 600mm 8W G5 830 1000lm



LEDtube 600mm 8W G5 830 1000lm

## MASTER LEDtube InstantFit HF T5

### Okres eksploatacji



LEDtube 600mm 8W G5 830 1000lm

