



# MASTER LEDtube InstantFit HF

## MASTER LEDtube HF 1200mm UO 16W830 T8

Lampa Philips MASTER LEDtube InstantFit T8 to źródło światła LED umieszczone w module o rozmiarach tradycyjnej świetlówki. Jej wyjątkowa konstrukcja zapewnia doskonale jednorodny wygląd, nie do odróżnienia od świetlówek w starej technologii. Philips MASTER LEDtube InstantFit T8 to idealne rozwiązanie dla klientów mających wysokie wymagania dotyczące światła i pragnących uzyskać najwyższą wartość w całym czasie eksploatacji. Pełna energooszczędność i długi okres eksploatacji zapewniają atrakcyjny zwrot kosztów inwestycji i korzystny całkowity koszt eksploatacji.

### Dane produktu

Informacje podstawowe		Współczynnik zachowania strumienia światelnego na zakończenie nominalnego okresu eksploatacji (Nom)	
Trzonek	G13 [ Medium Bi-Pin Fluorescent]		70 %
Oznaczenie RoHS	RoHS mark		
Główne zastosowanie	przemysłowe		
Trwałość nominalna (Nom)	60000 h	<b>Eksploatacja i połączenie elektryczne</b>	
Cykl załączania	50000X	Częstotliwość wejściowa	20000-75000 Hz
B50L70	60000 h	Power (Rated) (Nom)	16 W
<b>Dane techniczne oświetlenia</b>		Prąd lampy (Max)	750 mA
kod barwy	830 [ Tb 3000K]	Prąd lampy (Min)	300 mA
Kąt rozsyłu światła (Nom)	160 °	Czas uruchomienia (Nom)	0,5 s
Strumień świetlny (Nom)	2350 lm	Czas rozgrzewania lampy do 60% (Nom)	0,5 s
Strumień świetlny (znamionowy) (Nom)	2350 lm	Współczynnik mocy (Nom)	0,9
Znamionowy kąt rozsyłu światła	160 °	Napięcie (Nom)	30-80 V
Skorelowana temperatura barwowa (Nom)	3000 K	<b>Temperatura</b>	
Jednorodność barw	<6	Temperatura otoczenia (Max)	45 °C
Wskaźnik oddawania barw (Nom)	83	Temperatura otoczenia (Min)	-20 °C

# MASTER LEDtube InstantFit HF

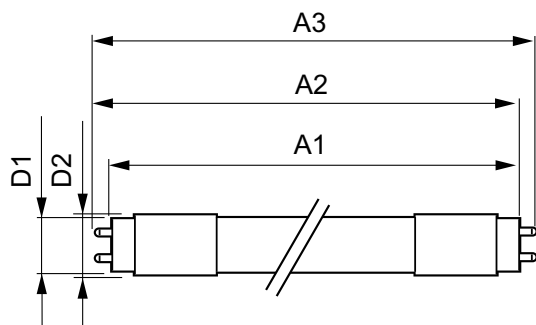
Temperatura przechowywania (Max)	65 °C
Temperatura przechowywania (Min)	-40 °C
Maksymalna temperatura obudowy (Nom)	55 °C
<b>Steworniki i zmiana natężenia strumienia świetlnego</b>	
Funkcja ściemniania	tak
<b>Mechanika i korpus</b>	
Długość produktu	1200 mm
<b>Certyfikaty i zastosowania</b>	
Etykieta Efektywności Energetycznej (EEL)	A+
Energooszczędny produkt	tak
Znaki zatwierdzenia	RoHS compliance Oznaczenie CE Certyfikat KEMA Keur
Zużycie energii elektrycznej w kWh/1000 h	20 kWh

<b>Dane techniczne produktu</b>	
Pełny kod produktu	871869668800700
Nazwa produktu na zamówieniu	MASTER LEDtube HF 1200mm UO 16W830 T8
EAN/UPC - Produkt	8718696688007
Kod zamówienia	68800700
Numerator - Liczba sztuk w opakowaniu paczce	1
Numerator - Liczba paczek w opakowaniu zewnętrznym	10
Materiał Nr (12NC)	929001300202
Waga netto (szt.)	0,360 kg

## Wskazówki bezpieczeństwa i ostrzeżenia

- UWAGI: Energooszczędność, rozsył oraz ilość światła z użyciem niniejszych źródeł światła zależą od projektu instalacji oświetleniowej.

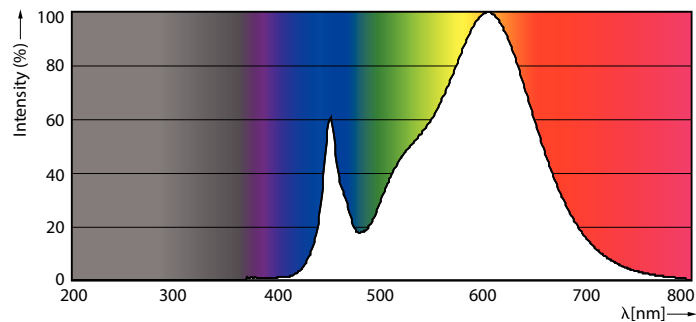
## Rysunki techniczne



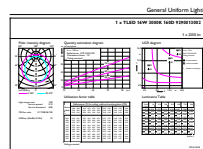
MAS LEDtube HF 1200mm UO 18W830 T8

Product	D1	D2	A1	A2	A3
MASTER LEDtube HF 1200mm UO 16W830 T8	25,6 mm	28 mm	1198,1 mm	1205,2 mm	1212,3 mm

## Dane fotometryczne



MAS LEDtube HF 1200mm UO 16W830 T8



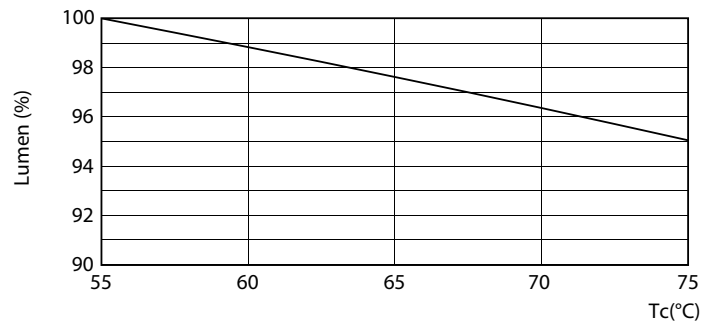
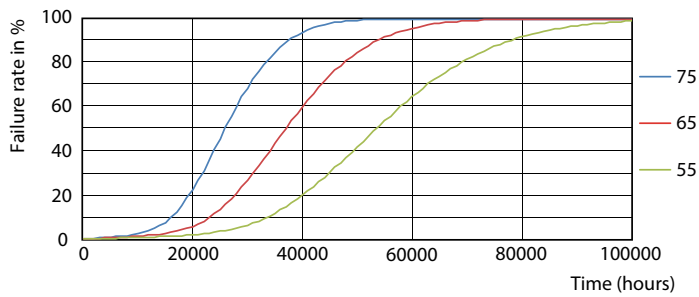
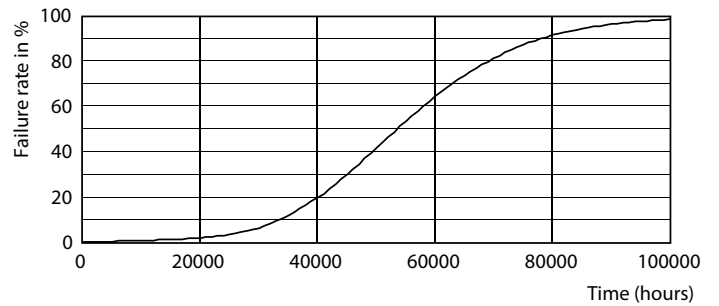
MAS LEDtube HF 1200mm UO 16W830 T8

# MASTER LEDtube InstantFit HF

## Dane fotometryczne



## Okres eksploatacji



LEDtube HF HO-UO 14-24W G13 830-865 T8

LEDtube HF 1200mm HO-UO 14-16W G13 830-865 T8

## MASTER LEDtube InstantFit HF

### Okres eksploatacji



LEDtube HF HO-UO 14-24W G13 830-865 T8

