



MASTER LEDtube Universal T8

Master LEDtube Universal 1200mm UO 16W840 T8

Nowe lampy Philips MASTER LEDtube Universal T8 ułatwią realizację projektu związanego z systemem oświetlenia. Nie trzeba już dopasowywać zasilacza typu driver: wyjątkowa konstrukcja umożliwi bezpośredni montaż lamp Philips MASTER LEDtube Universal T8 w oprawkach wykorzystujących stateczniki elektromagnetyczne lub stateczniki elektroniczne lub połączenie z siecią zasilającą. Obsługa jest tak prosta, że nie jest już konieczne posiadanie dwóch typów świetlówek! Bezpieczna, niezawodna i łatwa w instalacji lampa Philips MASTER LEDtube Universal T8 to doskonała alternatywa dla standardowych świetlówek fluoescencyjnych o wysokim stosunku wartości do czasu eksploatacji przy dużej energooszczędności i niższych kosztach konserwacji.

Dane produktu

Informacje podstawowe		Współczynnik zachowania strumienia światelnego na zakończenie nominalnego okresu eksploatacji (Nom)	
Trzonek	G13 [Medium Bi-Pin Fluorescent]		70 %
Główne zastosowanie	przemysłowe		
Trwałość nominalna (Nom)	60000 h		
Cykl załączania	50000X		
B50L70	60000 h		
Dane techniczne oświetlenia		Eksploatacja i połączenie elektryczne	
kod barwy	840 [Tb 4000K (841)]	Częstotliwość wejściowa	50 do 60 Hz
Strumień świetlny (Nom)	2500 lm	Power (Rated) (Nom)	16 W
Strumień świetlny (znamionowy) (Nom)	2500 lm	Prąd lampy (Nom)	75 mA
Skorelowana temperatura barwowa (Nom)	4000 K	Czas uruchomienia (Nom)	0,5 s
Jednorodność barw	<6	Czas rozgrzewania lampy do 60% (Nom)	0,5 s
Wskaźnik oddawania barw (Nom)	83	Współczynnik mocy (Nom)	0,9
		Napięcie (Nom)	220-240 V
		Temperatura	
		Temperatura otoczenia (Max)	45 °C

MASTER LEDtube Universal T8

Temperatura otoczenia (Min)	-20 °C
Temperatura przechowywania (Max)	65 °C
Temperatura przechowywania (Min)	-40 °C
Maksymalna temperatura obudowy (Nom)	45 °C

Sterowniki i zmiana natężenia strumienia świetlnego

Funkcja ściemniania	brak
---------------------	------

Mechanika i korpus

Długość produktu	1200 mm
------------------	---------

Certyfikaty i zastosowania

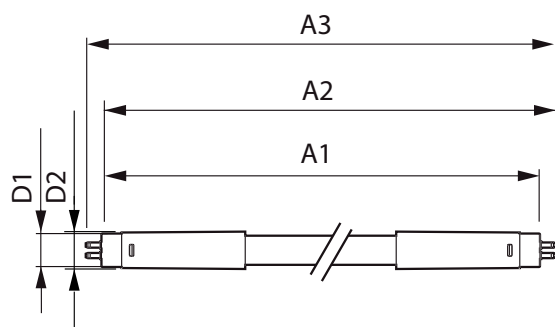
Etykieta Efektywności Energetycznej (EEL)	A++
Energooszczędny produkt	tak
Znaki zatwierdzenia	RoHS compliance Oznaczenie CE Certyfikat KEMA Keur

Zużycie energii elektrycznej w kWh/1000 h	16 kWh
---	--------

Dane techniczne produktu

Pełny kod produktu	871869670537700
Nazwa produktu na zamówieniu	Master LEDtube Universal 1200mm UO 16W840 T8
EAN/UPC - Produkt	8718696705377
Kod zamówienia	70537700
Numerator - Liczba sztuk w opakowaniu paczce	1
Numerator - Liczba paczek w opakowaniu zewnętrznym	10
Materiał Nr (12NC)	929001336102
Waga netto (szt.)	0,270 kg

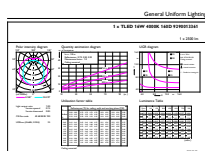
Rysunki techniczne



TLED 16.5W-36W 2500lm 160D 4000K ND

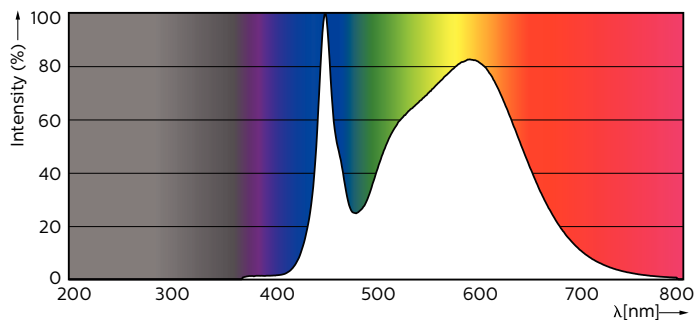
Product	D1	D2	A1	A2	A3
Master LEDtube Universal 1200mm UO 16W840 T8	25,7 mm	28 mm	1199,4 mm	1206,5 mm	1213,6 mm

Dane fotometryczne



General Catalog Lighting 1 + 1640 1000 4000 160D 16W840 T8

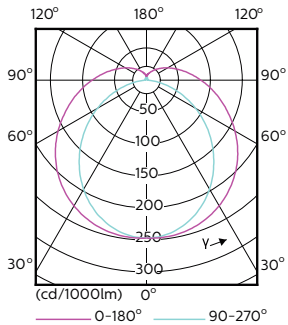
LEDtube 1200mm 16W G13 840 2500lm



LEDtube 1200mm 16W G13 840 2500lm

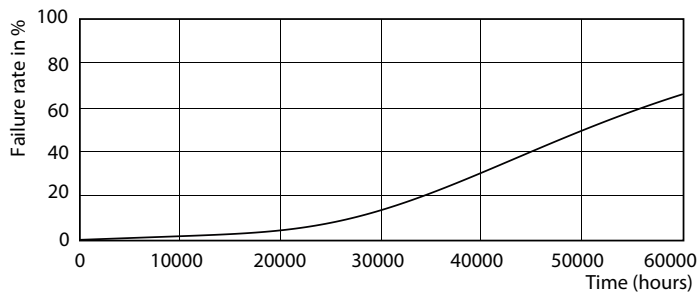
MASTER LEDtube Universal T8

Dane fotometryczne

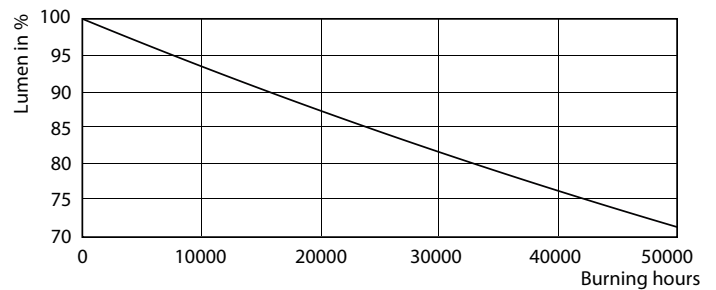


LEDtube 1200mm 16W G13

Okres eksploatacji



LEDtube 1200mm 16W G13



LEDtube 1200mm 16W G13

