

HF-Matchbox Blue

HF-M BLUE 114 LH TL/PL-S/PL-C 230-240V

HF-Matchbox Blue to niedrogi, niezawodny, kompaktowy i lekki statecznik do wysokich częstotliwości do stosowania w systemach o mocy poniżej 25 W w połączeniu z lampami TL mini, TL-D, TL5 i TL5c, PL-T/C oraz PL-L/S. Produkty HF-M Blue charakteryzują się solidną konstrukcją, spełniają wszystkie odpowiednie międzynarodowe normy bezpieczeństwa i wydajności, a ich wskaźnik wydajności (CELMA EEI) wynosi A2.

Dane produktu

Informacje ogólne	
Typ lampy	TL/PL-S/PL-C
Liczba lamp	1 sztuka
Liczba produktów na obwodzie zabezpieczonym 1 wyłącznikiem nadprądowym 16A typu B (Nom)	101
Automatyczny restart	tak
Eksploatacja i połączenie elektryczne	
Napięcie wejściowe	230-240 V
Częstotliwość wejściowa	50 to 60 Hz
Współczynnik mocy 100% obciążenia (Nom)	0,64
Czas zapłonu (Max)	0,5 s
Wydajność napięcia zasilania (AC)	-8% - +6%
Bezpieczeństwo napięcia sieciowego (AC)	-10% - +10%
Strata mocy (Nom)	2,9 W
Okablowanie	
Złącze wejściowe typu połączenia	wkładka
Złącza wejściowe (kolor)	szara
Zaciski wyjściowe koloru	szara

Złącze wyjściowe typu połączenia	wkładka
Długość przewodu od urządzenia do lampy	1,50 m
Długość kabla pod napięciem	0,30 m
Długość przewodu	8,0-9,0 mm
Przekrój złącza wejściowego	0,50-1,50 mm ²
Przekrój złącza wyjściowego	0,50-1,50 mm ²

Cechy systemu	
Znamionowa moc konfiguracji lampa-statecznik	14 W
Moc systemu PL-S	14,1 W
Znamionowa moc lampy PL-S	14 W
Strata mocy PL-S	2,2 W
Moc lampy PL-S	11,9 W
Moc systemowa dla PL-C	14,6 W
Znamionowa moc lampy PL-C	14 W
Strata mocy PL-C	2,4 W
Moc lampy PL-C	12,2 W
Moc źródła światła TL	11,8 W
Znamionowa moc lampy TL	14 W
Moc systemu TL	15,7 W

HF-Matchbox Blue

Temperatura

Temperatura otoczenia (Max)	40 °C
Temperatura otoczenia (Min)	-10 °C
Maksymalna temperatura obudowy (Max)	75 °C

Mechanika i korpus

Obudowa	LH
---------	----

Praca awaryjna

Zapłon lampy przy napięciu akumulatora	194-254 V
--	-----------

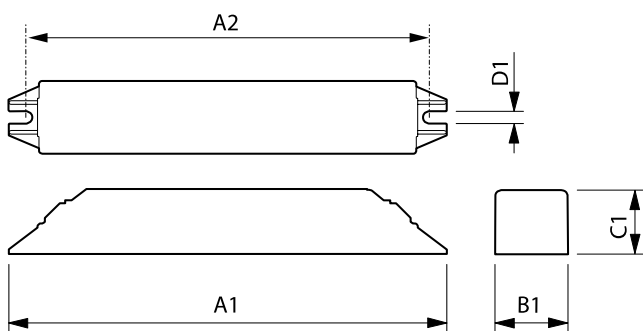
Zatwierdzenie i Aplikacja

Klasyfikacja IP	IP20 [Ingress Protection 20]
Znaki zatwierdzenia	Znak "F" Oznaczenie CE Certyfikat VDE Certyfikat CB

Dane produktu

Pełny kod produktu	871150053682230
Nazwa produktu na zamówieniu	HF-M BLUE 114 LH TL/PL-S/PL-C 230-240V
EAN/UPC-produkt	8711500536822
Kod zamówienia	53682230
Numerator SAP – Liczba sztuk w opakowaniu	1
Numerator – Liczba paczek w opakowaniu zewnętrznym	50
Materiał Nr. (12NC)	913700421766
Waga netto (szt.) SAP	0,036 kg

Rysunki techniczne



HF-M BLUE 114 LH TL/PL-S/PL-C 230-240V

Product	A1	A2	B1	C1	D1
HF-M BLUE 114 LH TL/PL-S/PL-C 230-240V	144 mm	133 mm	22 mm	22 mm	4,2 mm

