

# HF-Matchbox Red

## HF-M RED 114 SH TL/TL5 230-240V

HF-Matchbox Red to niedrogi, niezawodny, kompaktowy i lekki statecznik do wysokich częstotliwości do stosowania w systemach o mocy poniżej 25 W w połączeniu z lampami TL mini, TL-D, TL5 i TL5c, PL-T/C oraz PL-L/S. Produkty HF-M Red charakteryzują się solidną konstrukcją, spełniają wszystkie odpowiednie międzynarodowe normy bezpieczeństwa i wydajności, a ich wskaźnik wydajności (CELMA EEI) wynosi A2.

### Dane produktu

Informacje podstawowe	
Typ lampy	TL/TL5/PL-C/S
Liczba lamp	1 sztuka
Liczba produktów na obwodzie zabezpieczonym 1 wyłącznikiem nadprądowym 16A typu B (Nom)	101
Restart automatyczny	tak
Eksploatacja i połączenie elektryczne	
Napięcie wejściowe	230-240 V
Częstotliwość wejściowa	50 do 60 Hz
Współczynnik mocy 100% obciążenia (Nom)	0,64
Czas zapłonu (Max)	1,55 s
Wydajność napięcia zasilania (AC)	-8%~+6%
Bezpieczeństwo napięcia sieciowego (AC)	-10%~+10%
Straty mocy (Nom)	2.9 W
Okablowanie	
Złącze wejściowe typu połączenia	wkładka
Złącza wejściowe (kolor)	niebieska
Kolorowe złącza wyjściowe	szara

Typ złącza zaciski wyjściowe	wkładka
Długość kabla pod napięciem	0,75 m
Długość przewodu	8.0-9.0 mm
Przekrój złącza wejściowego	0.50-1.50 mm <sup>2</sup>
Przekrój złącza wyjściowego	0.50-1.50 mm <sup>2</sup>

Cechy systemu	
Znamionowa moc konfiguracji lampa-statecznik	14 W
Znamionowa moc lampy TL5	14 W
Moc systemu TL5	16 W
Moc źródła światła TL5	13.1 W
Straty mocy dla TL5	2.9 W
Moc systemowa dla PL-C	10.6 W
Znamionowa moc lampy PL-C	14 W
Strata mocy PL-C	1.7 W
Moc lampy PL-C	8.9 W

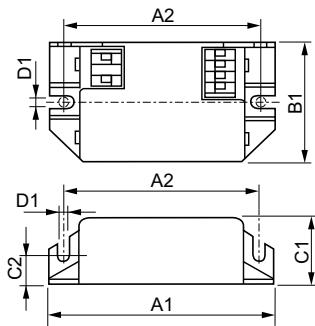
Temperatura	
Temperatura otoczenia (Max)	50 °C
Temperatura otoczenia (Min)	-25 °C

## HF-Matchbox Red

Maksymalna temperatura obudowy (Max)	80 °C
<b>Mechanika i korpus</b>	
Obudowa:	SH
<b>Praca w trybie awaryjnym</b>	
Zapłon lampy przy napięciu akumulatora	190-254 V
<b>Certyfikaty i zastosowania</b>	
Klasyfikacja IP	IP20 [ Ingress Protection 20]
Znaki zatwierdzenia	Oznaczenie CE Certyfikat ENEC
<b>Dane techniczne produktu</b>	
Pełny kod produktu	871150093140530

Nazwa produktu na zamówieniu	HF-M RED 114 SH TL/TL5/PL-C/S 230-240V
EAN/UPC - Produkt	8711500931405
Kod zamówienia	93140530
Numerator - Liczba sztuk w opakowaniu paczce	1
Numerator - Liczba paczek w opakowaniu zewnętrznym	50
Materiał Nr (12NC)	913700423266
Waga netto (szt.)	0,034 kg

### Rysunki techniczne



HF-M RED 114 SH TL/TL5/PL-C/S 230-240V

Product	D1	C1	C2	A1	A2	B1
HF-M RED 114 SH	4,2 mm	22,0	10,0	80,0	70,0	40,0
TL/TL5/PL-C/S		mm	mm	mm	mm	mm
230-240V						

