

HF-Matchbox Red

HF-M RED 124 SH TL/TL5/PL-L 230-240V

HF-Matchbox Red to niedrogi, niezawodny, kompaktowy i lekki statecznik do wysokich częstotliwości do stosowania w systemach o mocy poniżej 25 W w połączeniu z lampami TL mini, TL-D, TL5 i TL5c, PL-T/C oraz PL-L/S. Produkty HF-M Red charakteryzują się solidną konstrukcją, spełniają wszystkie odpowiednie międzynarodowe normy bezpieczeństwa i wydajności, a ich wskaźnik wydajności (CELMA EEI) wynosi A2.

Dane produktu

Informacje podstawowe	
Typ lampy	TL/TL5/PL-L
Liczba lamp	1 sztuka
Liczba produktów na obwodzie zabezpieczonym 1 wyłącznikiem nadprądowym 16A typu B (Nom)	48
Restart automatyczny	tak
Eksploatacja i połączenie elektryczne	
Napięcie wejściowe	230-240 V
Częstotliwość wejściowa	50 do 60 Hz
Współczynnik mocy 100% obciążenia (Nom)	0,61
Czas zapłonu (Max)	0,92 s
Wydajność napięcia zasilania (AC)	-8%+6%
Bezpieczeństwo napięcia sieciowego (AC)	-10%+10%
Straty mocy (Nom)	2,9 W
Okablowanie	
Złącze wejściowe typu połączenia	wkładka
Złącza wejściowe (kolor)	czerwona
Kolorowe złącza wyjściowe	szara

Typ złącza zaciski wyjściowe	wkładka
Długość przewodu od urządzenia do lampy	1,50 m
Długość kabla pod napięciem	0,30 m
Długość przewodu	8,0-9,0 mm
Przekrój złącza wejściowego	0,50-1,50 mm ²
Przekrój złącza wyjściowego	0,50-1,50 mm ²

Cechy systemu	
Znamionowa moc konfiguracji lampa-statecznik	24 W
Znamionowa moc lampy PL-L	24 W
Moc systemu z lampą PL-L	22,2 W
Moc lampy PL-L	19,3 W
Strata mocy PL-L	2,9 W
Znamionowa moc lampy TL5	24 W
Moc systemu TL5	22,7 W
Moc źródła światła TL5	19,8 W
Straty mocy dla TL5	2,9 W

Temperatura	
Temperatura otoczenia (Max)	40 °C
Temperatura otoczenia (Min)	-10 °C

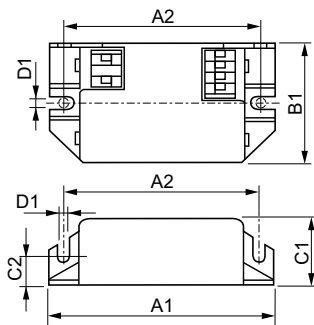
HF-Matchbox Red

Maksymalna temperatura obudowy (Max)	75 °C
Mechanika i korpus	
Obudowa:	SH
Praca w trybie awaryjnym	
Zapłon lampy przy napięciu akumulatora	194-254 V
Certyfikaty i zastosowania	
Klasyfikacja IP	IP20 [Ingress Protection 20]
Znaki zatwierdzenia	Znak "F" Oznaczenie CE Certyfikat ENEC Certyfikat CB

Dane techniczne produktu

Pełny kod produktu	871150091040030
Nazwa produktu na zamówieniu	HF-M RED 124 SH TL/TL5/PL-L 230-240V
EAN/UPC - Produkt	8711500910400
Kod zamówienia	91040030
Numerator - Liczba sztuk w opakowaniu paczce	1
Numerator - Liczba paczek w opakowaniu zewnętrznym	50
Materiał Nr (12NC)	913700420666
Waga netto (szt.)	0,041 kg

Rysunki techniczne



HF-M RED 124 SH TL/TL5/PL-L 230-240V

Product	D1	C1	C2	A1	A2	B1
HF-M RED 124 SH	4,4 mm	22,0	10,0	94,0	70,0	40,0
TL/TL5/PL-L 230-240V		mm	mm	mm	mm	mm

