



# Plusline ES Small

## Plusline 118mm 2y 400W R7s 230V 1BB

Liniowa lampa halogenowa zasilana napięciem sieciowym o bezkonkurencyjnej jakości i niezawodności. Zapewnia bardzo dużą żywotność oraz wyraziste halogenowe światło. Idealne rozwiązanie do opraw dekoracyjnych oraz do oświetlenia bezpieczeństwa lub zadaniowego oświetlenia reflektorowego.

### Dane produktu

Informacje ogólne	
Trzonek	R7S [ R7s]
Pozycja robocza	UNIVERSAL [ uniwersalna]
Trwałość nominalna (Nom)	2000 h
Cykl załączania	8000X

Dane techniczne oświetlenia	
Strumień świetlny (Nom)	8600 lm
Strumień świetlny (znamionowy) (Nom)	8600 lm
Skorelowana temperatura barwowa (Nom)	2900 K
Skuteczność świetlna (znamionowa) (Nom)	21,5 lm/W
Wskaźnik oddawania barw (Nom)	100
Współczynnik zachowania strumienia świetlnego na zakończenie nominalnego okresu eksploatacji (Min)	80 %

Eksploatacja i połączenie elektryczne	
Power (Rated) (Nom)	400.0 W
Prąd lampy (Nom)	1,74 A
Czas uruchomienia (Nom)	0,0 s
Czas rozgrzewania lampy do 60% (Nom)	instant full light
Współczynnik mocy (Nom)	1

Napięcie (Nom)	230 V
----------------	-------

Sterowanie i ściemnianie	
Ściemnialna	tak

Mechanika i korpus	
Wykończenie żarówki	Przezroczyste

Zatwierdzenie i Aplikacja	
Etykieta Efektywności Energetycznej (EEL)	D
Zużycie energii elektrycznej w kWh/1000 h	400 kWh

Wymagania dotyczące projektów opraw oświetleniowych	
Temperatura żarówki (Max)	900 °C
Temperatura punktu zbliżenia (Max)	350 °C

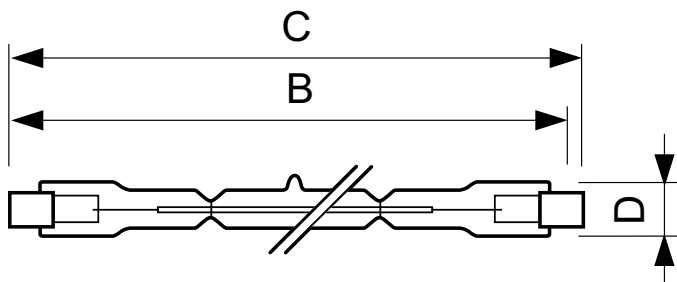
Dane produktu	
Pełny kod produktu	872790085389600
Nazwa produktu na zamówieniu	Plusline 118mm 2y 400W R7s 230V 1BB
EAN/UPC-produkt	8727900853896
Kod zamówienia	85389600
Numerator SAP – Liczba sztuk w opakowaniu	1

## Plusline ES Small

Numerat – Liczba paczek w opakowaniu zewnętrznym	100
Materiał Nr. (12NC)	924572144210
Waga netto (szt.) SAP	9,000 g

Kod ILCOS	HDG//RS-400-230-R7s-114,2
-----------	---------------------------

### Rysunki techniczne



Product	D (max)	B (max)	B	B (min)	C (max)
Plusline 118mm 2y 400W R7s 230V 1BB	11 mm	115,8 mm	114,2 mm	112,6 mm	118 mm

DESmall 118mm 2y 400W R7s 230V T11 CL

