



Plusline wersja długa

Plusline Large 1000W R7s 230V 1CT/10

Projektor PlusLine Large oferuje bardzo mocny strumień świetlny, nadający się do oświetlania dużych obszarów, takich jak tereny zewnętrzne, budynki i sklepy.

Dane produktu

Informacje ogólne	
Trzonek	R7S [R7s]
Pozycja robocza	P4 [p4]
Trwałość nominalna (Nom)	2000 h
Cykl załączania	8000X

Dane techniczne oświetlenia	
Strumień świetlny (Nom)	21500 lm
Strumień świetlny (znamionowy) (Nom)	21500 lm
Skorelowana temperatura barwowa (Nom)	2900 K
Skuteczność świetlna (znamionowa) (Nom)	21,5 lm/W
Wskaźnik oddawania barw (Nom)	100
Współczynnik zachowania strumienia świetlnego na zakończenie nominalnego okresu eksploatacji (Min)	80 %

Eksploatacja i połączenie elektryczne	
Power (Rated) (Nom)	1000 W
Prąd lampy (Nom)	4,35 A
Czas uruchomienia (Nom)	0,0 s
Czas rozgrzewania lampy do 60% (Nom)	instant full light
Współczynnik mocy (Nom)	1
Napięcie (Nom)	230 V

Sterowanie i ściemnianie	
Ściemnialna	tak

Mechanika i korpus	
Wykończenie żarówki	Przezroczyste

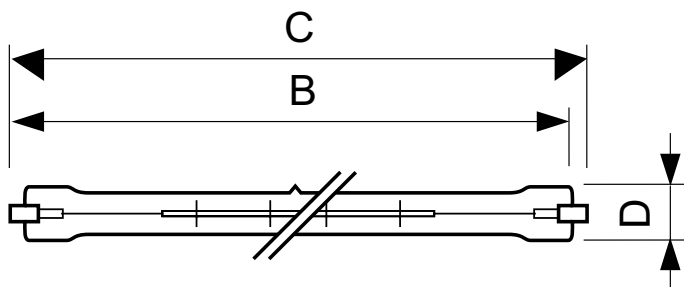
Zatwierdzenie i Aplikacja	
Etykieta Efektywności Energetycznej (EEL)	C
Zużycie energii elektrycznej w kWh/1000 h	1000 kWh

Wymagania dotyczące projektów opraw oświetleniowych	
Temperatura żarówki (Max)	900 °C
Temperatura punktu zbliżenia (Max)	350 °C

Dane produktu	
Pełny kod produktu	871150049434401
Nazwa produktu na zamówieniu	Plusline Large 1000W R7s 230V 1CT/10
EAN/UPC-produkt	8711500494344
Kod zamówienia	49434401
Numerator SAP – Liczba sztuk w opakowaniu	1
Numerator – Liczba paczek w opakowaniu zewnętrznym	10
Materiał Nr. (12NC)	923932143203
Waga netto (szt.) SAP	0,016 kg
Kod ILCOS	HDG//RS-1000-230-R7s-185,7

Plusline wersja długa

Rysunki techniczne



Product	D (max)	B (max)	B	B (min)	C (max)
Plusline Large 1000W R7s 230V 1CT/10	11 mm	187,3 mm	185,7 mm	184,1 mm	189,1 mm

DEBig 1000W R7s 230V T11 CL

