



CorePro LED PLC

CorePro LED PLC 6.5W 830 4P G24q-2

Lampa Philips CorePro LED PLC to idealne rozwiązanie, jeśli chodzi o zmianę na nowszą wersję oświetlenia typu downlight w szerokim zakresie zastosowań oświetlenia ogólnego. Łączy źródło światła LED z tradycyjną konstrukcją świetlówki, by zaoferować świetną energooszczędność przez cały okres eksploatacji, który jest dwukrotnie dłuższy niż w przypadku świetlówek.

Dane produktu

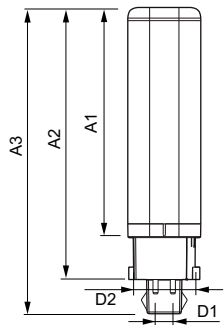
Informacje ogólne		Czas rozgrzewania lampy do 60% (Nom)	
Trzonek	G24Q-2 [G24q-2]		0.5 s
Trwałość nominalna (Nom)	30000 h	Współczynnik mocy (Nom)	0.9
Cykl załączania	50000X	Napięcie (Nom)	20-50 V
Dane techniczne oświetlenia		Temperatura	
Kod barwy	830 [Tb 3000K]	Temperatura otoczenia (Max)	35 °C
Strumień świetlny (Nom)	650 lm	Temperatura otoczenia (Min)	-20 °C
Strumień świetlny (znamionowy) (Nom)	650 lm	Temperatura przechowywania (Max)	65 °C
Skorelowana temperatura barwowa (Nom)	3000 K	Temperatura przechowywania (Min)	-40 °C
Spójność kolorów	<6	Maksymalna temperatura obudowy (Nom)	66 °C
Wskaźnik oddawania barw (Nom)	83	Sterowanie i ściemnianie	
Współczynnik zachowania strumienia świetlnego na zakończenie nominalnego okresu eksploatacji (Nom)	70 %	Ściemnialna	brak
Eksploatacja i połączenie elektryczne		Mechanika i korpus	
Częstotliwość wejściowa	30000-80000 Hz	Długość produktu	100 mm
Power (Rated) (Nom)	6.5 W	Zatwierdzenie i Aplikacja	
Prąd lampy (Max)	300 mA	Etykieta Efektywności Energetycznej (EEL)	A+
Prąd lampy (Min)	150 mA	Energooszczędny produkt	tak
Czas uruchomienia (Nom)	0,5 s	Znaki zatwierdzenia	TUV Oznaczenie CE RoHS compliance Certyfikat KEMA Keur

CorePro LED PLC

Zużycie energii elektrycznej w kWh/1000 h	9 kWh
Dane produktu	
Pełny kod produktu	871869654119700
Nazwa produktu na zamówieniu	CorePro LED PLC 6.5W 830 4P G24q-2
EAN/UPC-produkt	8718696541197
Kod zamówienia	54119700

Numerator SAP – Liczba sztuk w opakowaniu	1
Numerator – Liczba paczek w opakowaniu zewnętrznym	10
Materiał Nr. (12NC)	929001201002
Waga netto (szt.) SAP	0,078 kg

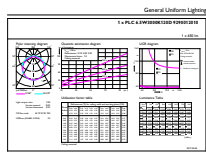
Rysunki techniczne



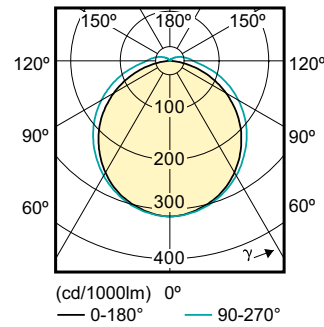
LEDtube PLC 6.5W G24q-2/830 4P

Product	D1	D2	A1	A2	A3
CorePro LED PLC 6.5W 830 4P G24q-2	24,3 mm	28,4 mm	105,8 mm	125 mm	140,6 mm

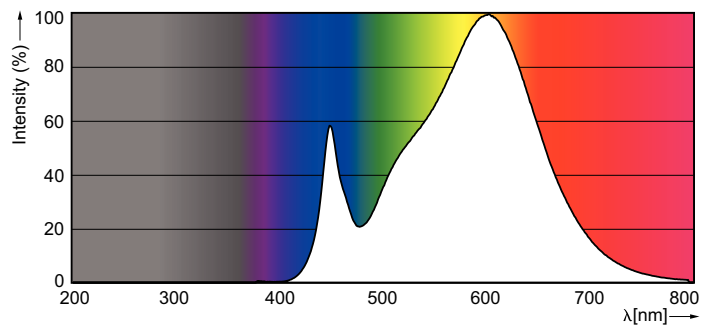
Dane fotometryczne



General Uniform Lighting
PLC 6.5W 830 4P G24q-2

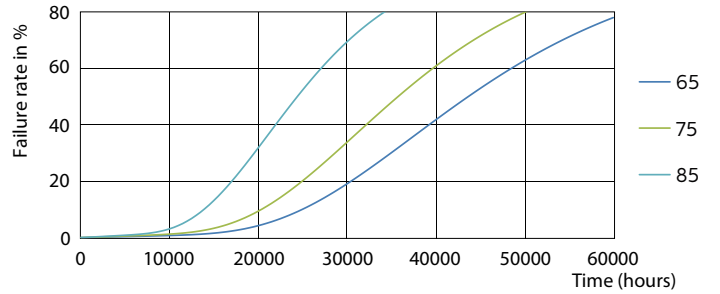
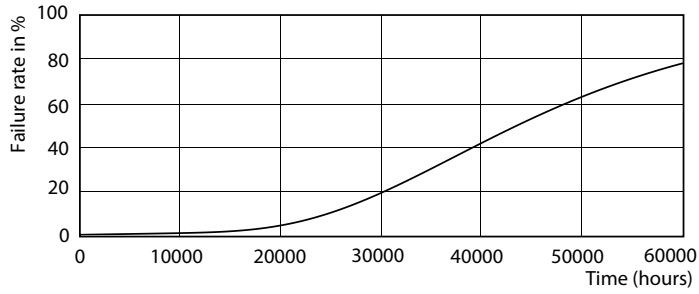


LEDtube PLC 100mm 7W G24Q-2 830 650lm



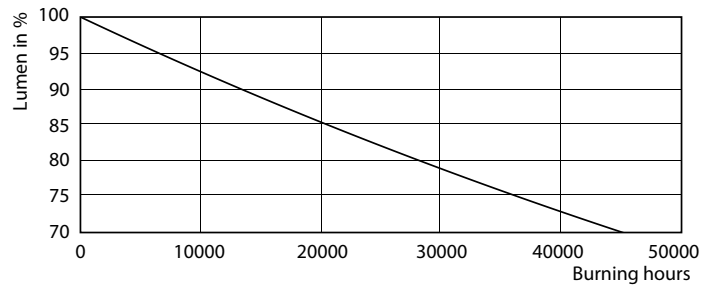
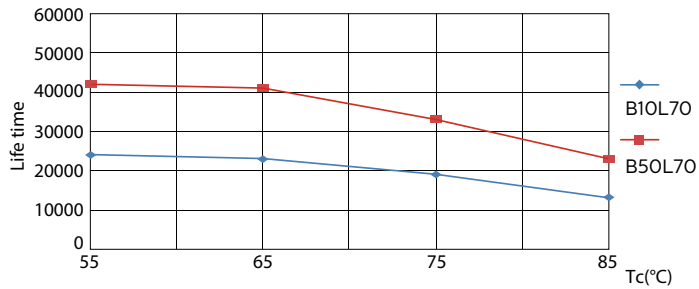
CorePro LED PLC

Okres eksploatacji



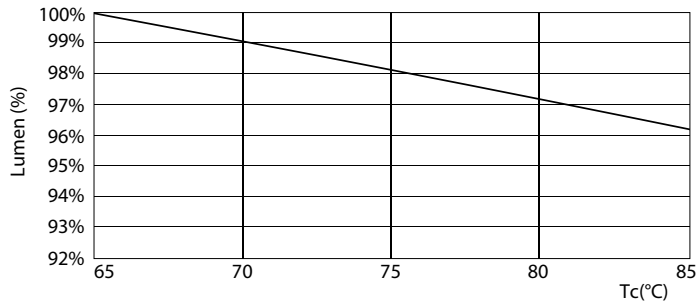
LEDtube PLC 100mm 7W G24Q-2 830 650lm

LEDtube PLC 100mm 7W G24Q-2 830 650lm



LEDtube PLC 100mm 7W G24Q-2 830 650lm

LEDtube PLC 100mm 7W G24Q-2 830 650lm



LEDtube PLC 100mm 7W G24Q-2 830 650lm

