

# MASTER LEDtube InstantFit HF

## MASTER LEDtube HF 1200mm UO 16W865 T8

Lampa Philips MASTER LEDtube InstantFit T8 to źródło światła LED umieszczone w module o rozmiarach tradycyjnej świetlówki. Jej wyjątkowa konstrukcja zapewnia doskonale jednorodny wygląd, nie do odróżnienia od świetlówek w starej technologii. Philips MASTER LEDtube InstantFit T8 to idealne rozwiązanie dla klientów mających wysokie wymagania dotyczące światła i pragnących uzyskać najwyższą wartość w całym czasie eksploatacji.;Pełna energooszczędność i długi okres eksploatacji zapewniają atrakcyjny zwrot kosztów inwestycji i korzystny całkowity koszt eksploatacji.

### Dane produktu

Informacje ogólne	
Trzonek	G13 [ Medium Bi-Pin Fluorescent]
Główne zastosowanie	przemysłowe
Trwałość nominalna (Nom)	60000 h
Cykl załączania	50000X

Dane techniczne oświetlenia	
Kod barwy	865 [ Tb 6500K]
Kąt rozsyłu światła (Nom)	160 °
Strumień świetlny (Nom)	2500 lm
Strumień świetlny (znamionowy) (Nom)	2500 lm
Skorelowana temperatura barwowa (Nom)	6500 K
Spójność kolorów	<6
Wskaźnik oddawania barw (Nom)	83

Współczynnik zachowania strumienia świetlnego na zakończenie nominalnego okresu eksploatacji (Nom)	70 %
--	------

Eksploatacja i połączenie elektryczne	
Częstotliwość wejściowa	20000-75000 Hz
Power (Rated) (Nom)	16 W
Prąd lampy (Max)	700 mA
Prąd lampy (Min)	300 mA
Czas uruchomienia (Nom)	0,5 s
Czas rozgrzewania lampy do 60% (Nom)	0,5 s
Współczynnik mocy (Nom)	0,9
Napięcie (Nom)	30-80 V

Temperatura	
Temperatura otoczenia (Max)	45 °C
Temperatura otoczenia (Min)	-20 °C

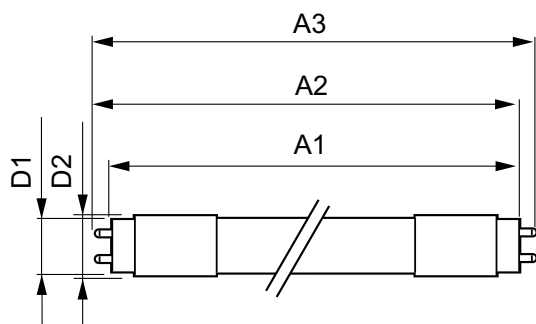
# MASTER LEDtube InstantFit HF

Temperatura przechowywania (Max)	65 °C
Temperatura przechowywania (Min)	-40 °C
Maksymalna temperatura obudowy (Nom)	55 °C
<b>Sterowanie i Ściemnianie</b>	
Ściemnialna	tak
<b>Mechanika i korpus</b>	
Długość produktu	1200 mm
<b>Zatwierdzenie i Aplikacja</b>	
Etykieta Efektywności Energetycznej (EEL)	A++
Energooszczędny produkt	tak
Znaki zatwierdzenia	RoHS compliance TUV Oznaczenie CE Certyfikat KEMA Keur

Zużycie energii elektrycznej w kWh/1000 h	20 kWh
<b>Dane produktu</b>	
Pełny kod produktu	871869668798700
Nazwa produktu na zamówieniu	MASTER LEDtube HF 1200mm UO 16W865 T8
EAN/UPC-produkt	8718696687987
Kod zamówienia	68798700
Numerator SAP – Liczba sztuk w opakowaniu	1
Numerator – Liczba paczek w opakowaniu zewnętrznym	10
Materiał Nr. (12NC)	929001300102
Waga netto (szt.) SAP	0,360 kg

## Wskazówki bezpieczeństwa i ostrzeżenia

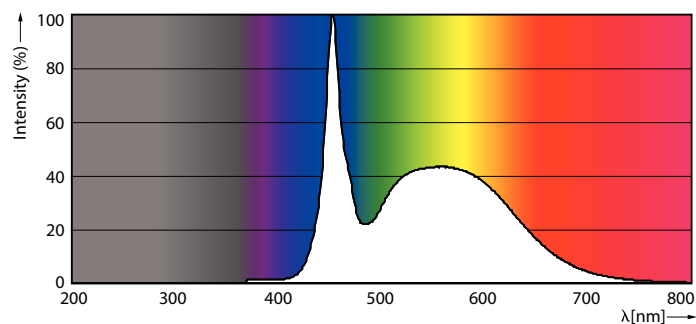
### Rysunki techniczne



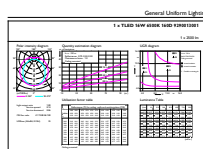
MAS LEDtube HF 1200mm UO 18W865 T8

Product	D1	D2	A1	A2	A3
MASTER LEDtube HF 1200mm UO 16W865 T8	25,6 mm	28 mm	1198,1 mm	1205,2 mm	1212,3 mm

## Dane fotometryczne



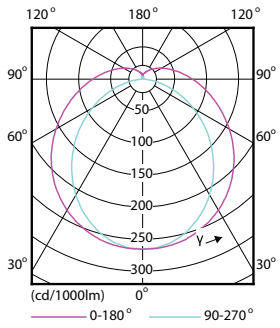
MAS LEDtube HF 1200mm UO 16W865 T8



MAS LEDtube HF 1200mm UO 16W865 T8

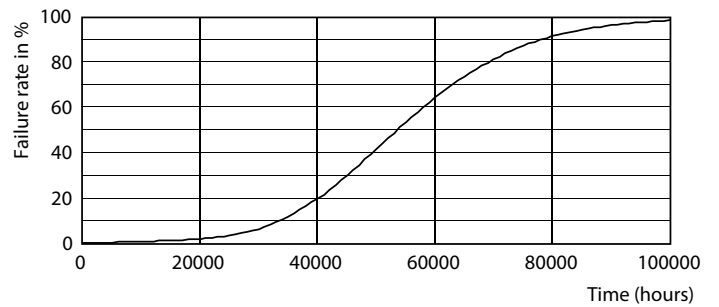
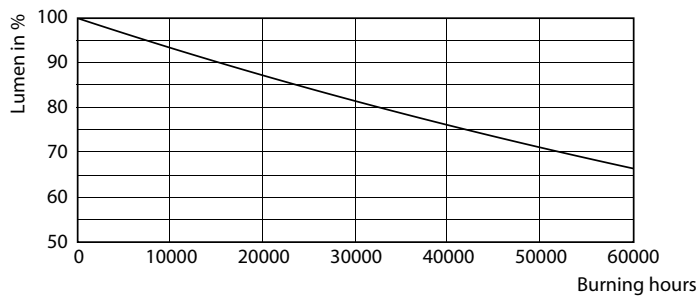
# MASTER LEDtube InstantFit HF

## Dane fotometryczne



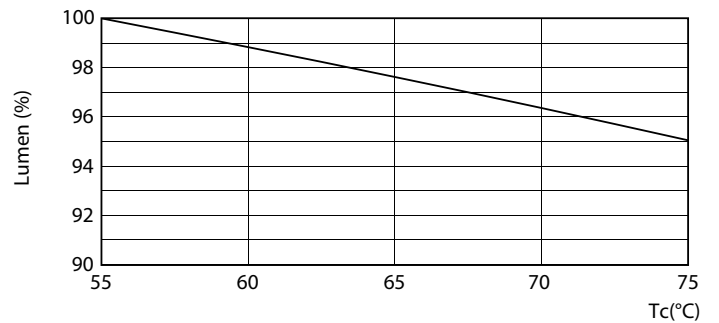
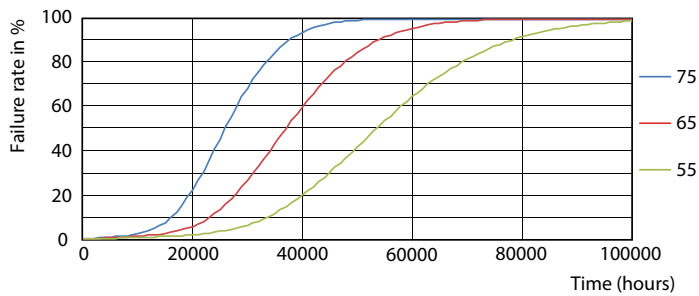
LEDtube HF 1200mm 1500mm UO T8

## Okres eksploatacji



LEDtube HF 1500mm 26W G5 T5

LEDtube HF 1200mm 1500mm UO T8

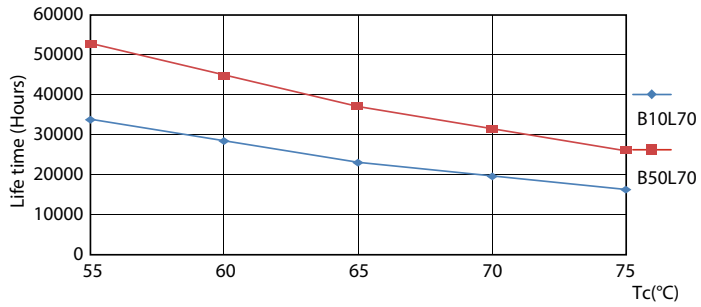


LEDtube HF HO-UO 14-24W G13 830-865 T8

LEDtube HF 1200mm HO-UO 14-16W G13 830-865 T8

## MASTER LEDtube InstantFit HF

### Okres eksploatacji



LEDtube HF HO-UO 14-24W G13 830-865 T8

