

# MASTER LEDtube InstantFit HF

## MASTER LEDtube HF 1500mm UO 24W840 T8

Lampa Philips MASTER LEDtube InstantFit T8 to źródło światła LED umieszczone w module o rozmiarach tradycyjnej świetlówki. Jej wyjątkowa konstrukcja zapewnia doskonale jednorodny wygląd, nie do odróżnienia od świetlówek w starej technologii. Philips MASTER LEDtube InstantFit T8 to idealne rozwiązanie dla klientów mających wysokie wymagania dotyczące światła i pragnących uzyskać najwyższą wartość w całym czasie eksploatacji.;Pełna energooszczędność i długi okres eksploatacji zapewniają atrakcyjny zwrot kosztów inwestycji i korzystny całkowity koszt eksploatacji.

### Dane produktu

Informacje ogólne	
Trzonek	G13 [ Medium Bi-Pin Fluorescent]
Główne zastosowanie	przemysłowe
Trwałość nominalna (Nom)	60000 h
Cykl załączania	50000X

Dane techniczne oświetlenia	
Kod barwy	840 [ Tb 4000K (841)]
Kąt rozsyłu światła (Nom)	160 °
Strumień świetlny (Nom)	3700 lm
Strumień świetlny (znamionowy) (Nom)	3700 lm
Skorelowana temperatura barwowa (Nom)	4000 K
Spójność kolorów	<6
Wskaźnik oddawania barw (Nom)	83

Współczynnik zachowania strumienia świetlnego na zakończenie nominalnego okresu eksploatacji (Nom)	70 %
--	------

Eksploatacja i połączenie elektryczne	
Częstotliwość wejściowa	20000-75000 Hz
Power (Rated) (Nom)	24 W
Prąd lampy (Max)	750 mA
Prąd lampy (Min)	300 mA
Czas uruchomienia (Nom)	0,5 s
Czas rozgrzewania lampy do 60% (Nom)	0,5 s
Współczynnik mocy (Nom)	0,9
Napięcie (Nom)	30-80 V

Temperatura	
Temperatura otoczenia (Max)	45 °C
Temperatura otoczenia (Min)	-20 °C

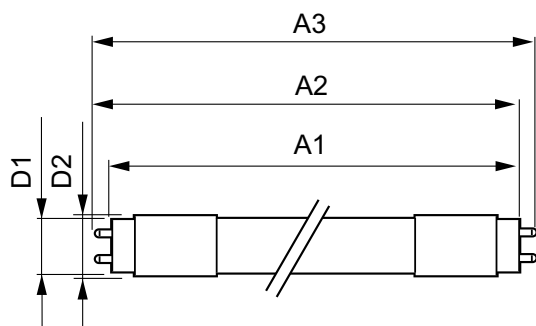
# MASTER LEDtube InstantFit HF

Temperatura przechowywania (Max)	65 °C
Temperatura przechowywania (Min)	-40 °C
Maksymalna temperatura obudowy (Nom)	55 °C
<b>Sterowanie i Ściemnianie</b>	
Ściemnialna	tak
<b>Mechanika i korpus</b>	
Długość produktu	1500 mm
<b>Zatwierdzenie i Aplikacja</b>	
Etykieta Efektywności Energetycznej (EEL)	A++
Energooszczędny produkt	tak
Znaki zatwierdzenia	RoHS compliance TUV Oznaczenie CE Certyfikat KEMA Keur

Zużycie energii elektrycznej w kWh/1000 h	29 kWh
<b>Dane produktu</b>	
Pełny kod produktu	871869668802100
Nazwa produktu na zamówieniu	MASTER LEDtube HF 1500mm UO 24W840 T8
EAN/UPC-produkt	8718696688021
Kod zamówienia	68802100
Numerátor SAP – Liczba sztuk w opakowaniu	1
Numerátor – Liczba paczek w opakowaniu zewnątrznym	10
Materiał Nr. (12NC)	929001300302
Waga netto (szt.) SAP	0,450 kg

## Wskazówki bezpieczeństwa i ostrzeżenia

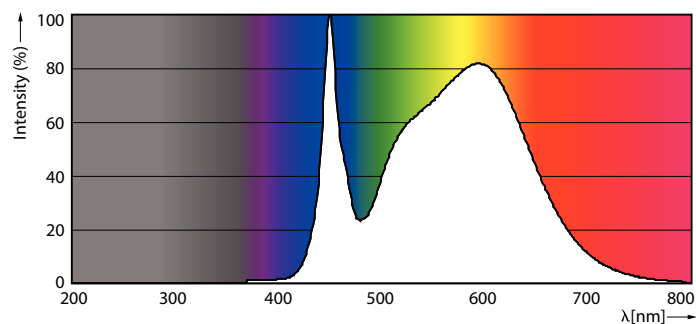
### Rysunki techniczne



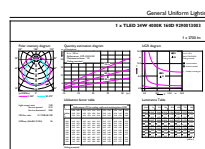
MAS LEDtube HF 1500mm UO 25W840 T8

Product	D1	D2	A1	A2	A3
MASTER LEDtube HF 1500mm UO 24W840 T8	25,6 mm	28 mm	1498,7 mm	1505,8 mm	1512,9 mm

### Dane fotometryczne



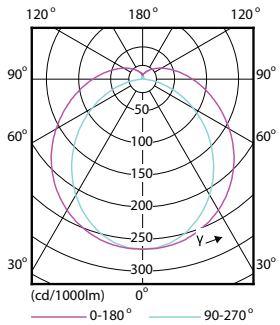
MAS LEDtube HF 1500mm UO 24W840 T8



MAS LEDtube HF 1500mm UO 24W840 T8

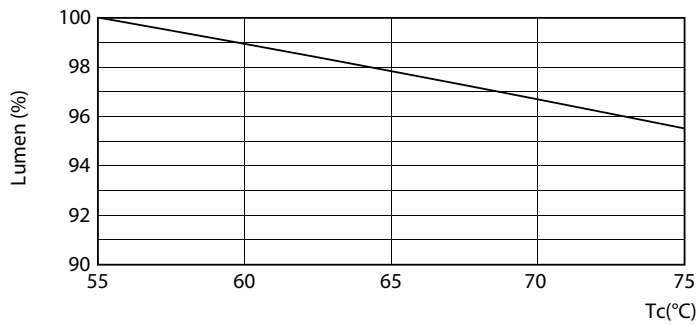
# MASTER LEDtube InstantFit HF

## Dane fotometryczne

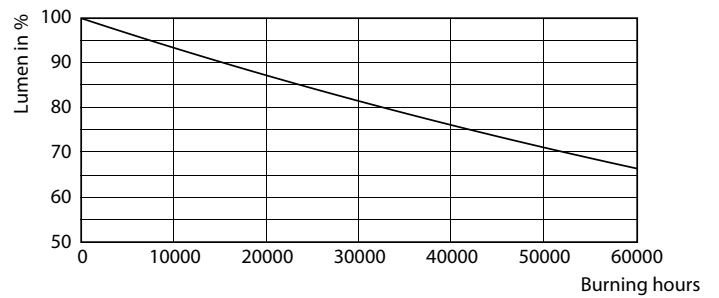


LEDtube HF 1200mm 1500mm UO T8

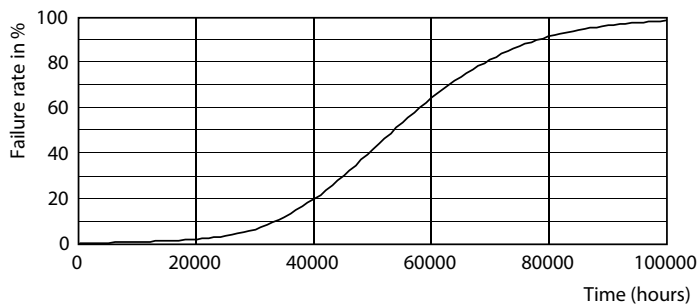
## Okres eksploatacji



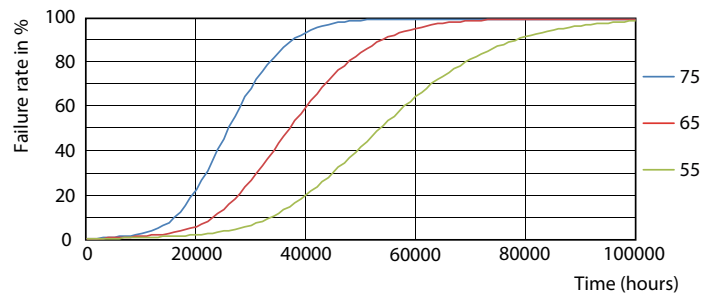
LEDtube HF 1500mm HO-UO 20-24W G13 830-865 T8



LEDtube HF 1500mm 26W G5 T5



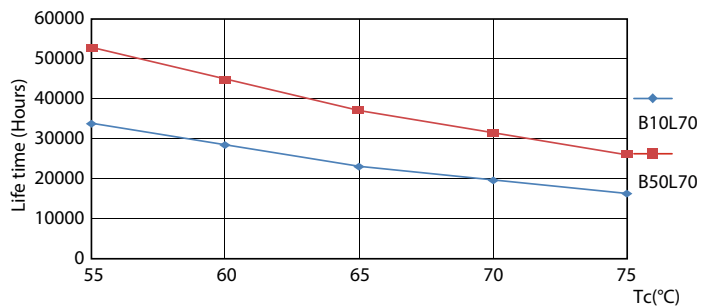
LEDtube HF 1200mm 1500mm UO T8



LEDtube HF HO-UO 14-24W G13 830-865 T8

## MASTER LEDtube InstantFit HF

### Okres eksploatacji



LEDtube HF HO-UO 14-24W G13 830-865 T8

