



Plusline ES Small

Plusline 118mm 2y 240W R7s 230V 1BB

Liniowa lampa halogenowa zasilana napięciem sieciowym o bezkonkurencyjnej jakości i niezawodności. Zapewnia bardzo dużą żywotność oraz wyraziste halogenowe światło. Idealne rozwiązanie do opraw dekoracyjnych oraz do oświetlenia bezpieczeństwa lub zadaniowego oświetlenia reflektorowego.

Dane produktu

Informacje podstawowe	
Trzonek	R7S [R7s]
Pozycja robocza	UNIVERSAL [uniwersalna]
Trwałość nominalna (Nom)	2000 h
Cykl załączania	8000X
Dane techniczne oświetlenia	
Strumień świetlny (Nom)	4900 lm
Strumień świetlny (znamionowy) (Nom)	4900 lm
Skorelowana temperatura barwowa (Nom)	2900 K
Skuteczność świetlna (znamionowa) (Nom)	20,4 lm/W
Wskaźnik oddawania barw (Nom)	100
Współczynnik zachowania strumienia światelnego na zakończenie nominalnego okresu eksploatacji (Min)	80 %
Eksploatacja i połączenie elektryczne	
Power (Rated) (Nom)	240.0 W
Prąd lampy (Nom)	1,04 A
Równoważna moc w watach	300 W
Czas uruchomienia (Nom)	0,0 s
Czas rozgrzewania lampy do 60% (Nom)	instant full light
Współczynnik mocy (Nom)	1

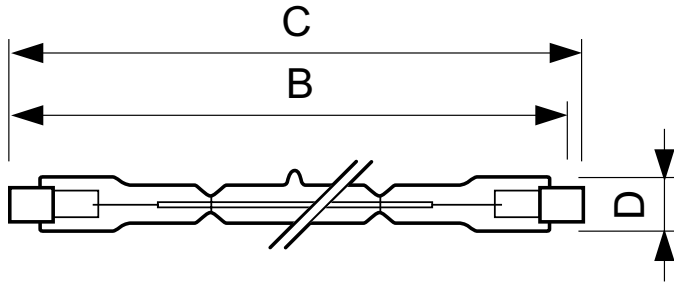
Napięcie (Nom)	230 V
Sterowniki i zmiana natężenia strumienia świetlnego	
Funkcja ściemniania	tak
Mechanika i korpus	
Wykończenie bańki	przezroczysta (CL)
Certyfikaty i zastosowania	
Etykieta Efektywności Energetycznej (EEL)	D
Zużycie energii elektrycznej w kWh/1000 h	240 kWh
Wymagania dotyczące projektów opraw oświetleniowych	
Temperatura bańki (Max)	900 °C
Temperatura punktu zbliżenia (Max)	350 °C
Dane techniczne produktu	
Pełny kod produktu	872790085380300
Nazwa produktu na zamówieniu	Plusline 118mm 2y 240W R7s 230V 1BB
EAN/UPC - Produkt	8727900853803
Kod zamówienia	85380300
Numerator - Liczba sztuk w opakowaniu paczce	1

Plusline ES Small

Numeracja – Liczba paczek w opakowaniu zewnętrznym	100
Materiał Nr (12NC)	924572044210
Waga netto (szt.)	9,000 g

ILCOS Code	HDG//RS-240-230-R7s-114,2
------------	---------------------------

Rysunki techniczne



Product	D (max)	B (max)	B	B (min)	C (max)
Plusline 118mm 2y 240W R7s 230V 1BB	11 mm	115,8 mm	114,2 mm	112,6 mm	118 mm

DESmall 118mm 2y 240W R7s 230V T11 CL

